

Werbung

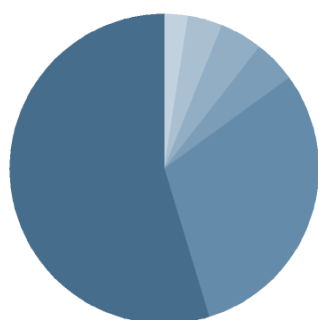
VERMÖGENSAUFTEILUNG INKL. DERIVATE

Renten		40,1%
Kasse		30,0%
Fonds		24,7%
Aktien		5,7%
Derivate		- 0,5%

TOP WERTPAPIERE

iShares Core EO STOXX.50 U.E.DE Inhaber-Anteile	4,53 %
Xtrackers II Gbl Aggr.Bd Swap Inhaber-Anteile 5C EUR Hgd oN	3,15 %
Deka EURO STOXX 50	2,92 %
Nordea 1-Flexible Fixed Income Actions Nom. Dis.AI-EUR o. N.	1,72 %
Lupus alpha Dividend Champions Inhaber-Anteile	1,64 %
Volkswagen Leasing GmbH FLR-Med.Term Nts.v.19(21)	1,61 %
Petrobras Gbl. Fin. 14/25	1,54 %
Gaz Capital S.A. EO-M.T.LPN 2013(25) GAZPROM	1,52 %
WisdomTree Europ.Eq.Inc.UC.ETF Bearer Shares (Dt. Zert.) o.N.	1,51 %
MUL-Lyx.Core MSCI EMU(DR)U.ETF Na.-Ant. Dist o.N.	1,48 %

ANLAGESTRUKTUR NACH FONDSKATEGORIEN



Aktien Europa	13,6%
Renten Global	7,5%
Aktien Nordamerika	1,1%
Immobilienaktien	1,1%
Aktien Asien	1,0%
Aktien Global	0,6%

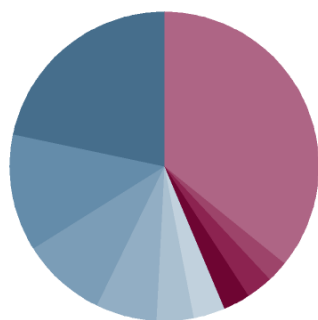
KENNZAHLEN

offene Fremdwährungsquote	14,90 %
Mod-Duration	4,35
Volatilität	3,12 %
Sharpe Ratio	0,97
Anteil positiver Monate	58,33 %
Bester Monat	2,07 %
Schlechtester Monat	-2,57 %
Anzahl positiver Monate	21
Anzahl negativer Monate	15
VaR	1,58%

ANLAGESTRUKTUR NACH INDEXSTRUKTUR

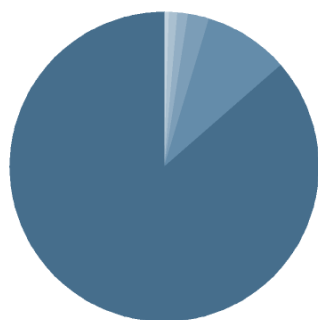
S&P 500 Index	3,92 %
DAX Performance-Index	3,31 %
STXE 600 Index (Price) (EUR)	2,61 %
sonstige Europa	1,23 %
STXE 50 Index (Price) (EUR)	0,56 %
sonstige Börsen	0,54 %
sonstige Deutschland	0,39 %

ANLAGESTRUKTUR NACH LÄNDERN



Deutschland	21,7%
Luxemburg	12,2%
Irland	8,8%
USA	6,6%
Niederlande	3,7%
Frankreich	3,4%
Italien	2,9%
Mexiko	2,7%
Spanien	2,3%
Sonstige	35,8%

ANLAGESTRUKTUR NACH WÄHRUNGEN INKL. DERIVATE

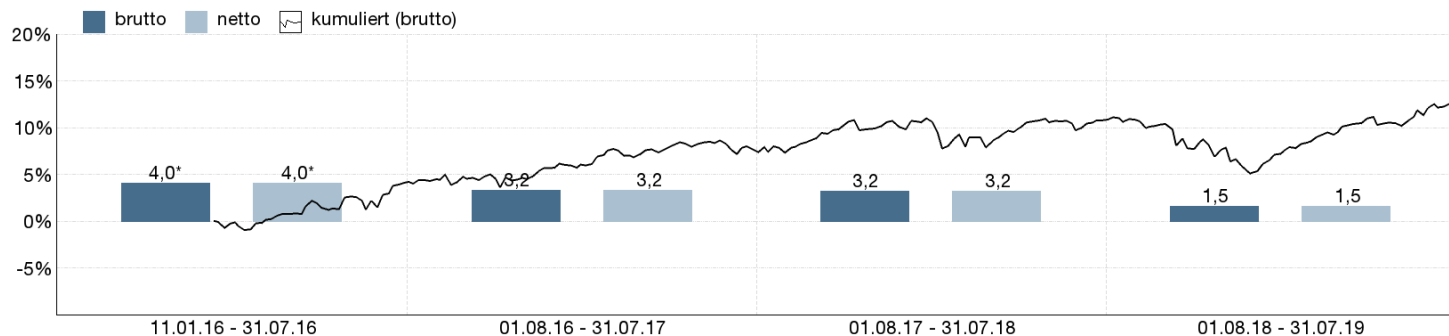


Euro	86,5%
US-Dollar	8,8%
Schweizer Franken	2,1%
Norwegische Krone	1,3%
Hongkong-Dollar	0,9%
Dänische Krone	0,4%

ANLAGESTRUKTUR NACH LAUFZEITEN

1-2 Jahre	4,5%
2-3 Jahre	2,9%
3-4 Jahre	5,6%
4-5 Jahre	9,0%
5-6 Jahre	7,6%
6-7 Jahre	5,4%
7-8 Jahre	3,1%
8-9 Jahre	1,0%
9-10 Jahre	0,3%
> 10 Jahre	0,7%

WERTENTWICKLUNG IN DER VERGANGENHEIT IN %

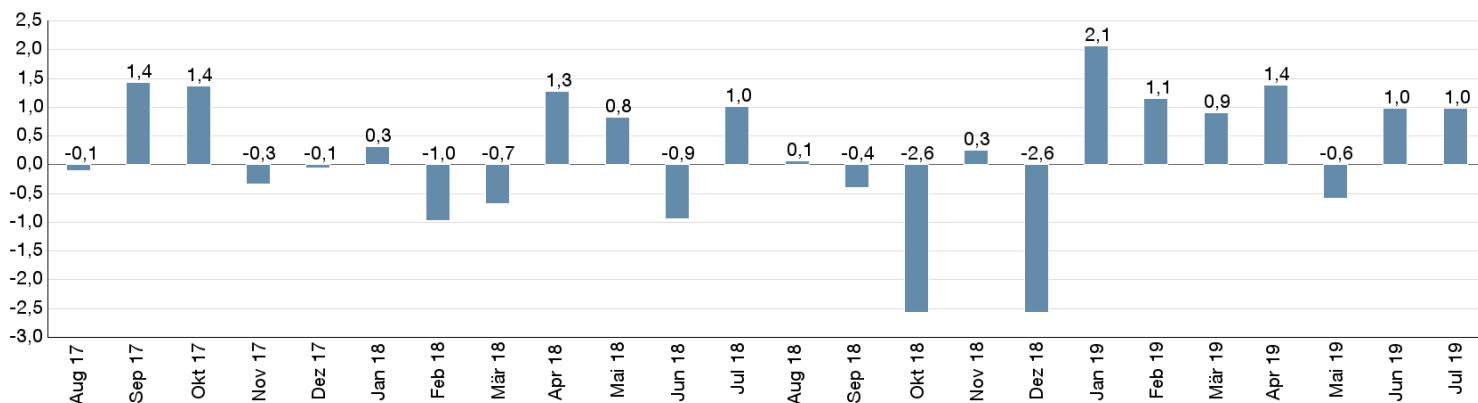


Die Wertentwicklung in der Vergangenheit ist kein verlässlicher Indikator für die künftige Wertentwicklung. Alle Wertentwicklungen gehen von einer Wiederanlage der Ausschüttungen und einem Anlagebetrag von 1.000 EUR aus und umfassen jeweils zwölf Monate. Die mit einem * gekennzeichneten Werte beziehen sich auf einen kürzeren Zeitraum (seit Auflegung). Nettowertentwicklung: Neben sämtlichen im Fonds anfallenden Kosten wird auch der jeweilige Ausgabeaufschlag berücksichtigt. Dieser wird zu Beginn

des dargestellten Wertentwicklungszeitraumes vom Anlagebetrag abgezogen. Der Rücknahmeabschlag, sofern ein solcher erhoben wird, wird bei der Rückgabe der Fondsanteile abgezogen. Eine eventuell anfallende, die Wertentwicklung mindernde Depotgebühr bleibt außer Betracht. Bruttowertentwicklung: Entspricht der Nettowertentwicklung, berücksichtigt aber keinen Ausgabeaufschlag.

MONATLICHE WERTENTWICKLUNG IN DER VERGANGENHEIT IN %

Jahr	Jan	Feb	Mrz	Apr	Mai	Jun	Jul	Aug	Sep	Okt	Nov	Dez	Wertentwicklung KJ in %
2017	0,09	1,49	-0,11	0,61	0,28	-0,71	-0,03	-0,10	1,43	1,37	-0,34	-0,06	3,96
2018	0,32	-0,96	-0,68	1,28	0,82	-0,94	1,01	0,07	-0,40	-2,57	0,26	-2,57	-4,37
2019	2,07	1,15	0,91	1,38	-0,58	0,97	0,98						7,06



WERTENTWICKLUNG IN DER VERGANGENHEIT IN %

	kumuliert	p.a.
laufendes Jahr	7,06 %	
1 Monat	0,98 %	
3 Monate	1,37 %	
6 Monate	4,89 %	
1 Jahr	1,55 %	1,55 %
3 Jahre	8,15 %	2,65 %
5 Jahre		
10 Jahre		
Seit Auflegung	12,50 %	3,37 %