

Stand: 31.07.2019

Werbung

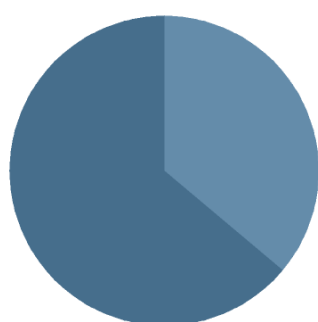
VERMÖGENSAUFTEILUNG INKL. DERIVATE

Renten		64,1%
Aktien		30,0%
Fonds		3,5%
Kasse		2,1%
REITS		0,2%

TOP WERTPAPIERE

Bundesrep.Deutschland Anl.v.2014 (2024)	2,48 %
Grenke Finance PLC EO-Medium-Term Notes 2018(23)	1,65 %
ART Top 50 Smart ESG Conver.UI Inhaber-Anteile	1,64 %
Téléperformance SE EO-Obl. 18/25	1,35 %
Corporación Andina de Fomento EO-MTN 14/21	1,31 %
Eurofins Scientific S.E. EO-Notes 17/24	1,29 %
DPAM L - DPAM L Bonds Emerging Markets Sustainable Actions au Port.E Dis.EUR o.N.	1,27 %
Credit Agricole S.A. (Ldn Br.) EO-Medium-Term Notes 2013 (23)	1,08 %
Allianz	1,02 %
Marsh & McLennan Cos. Inc. EO-Bonds 19/26	1,02 %

ANLAGESTRUKTUR NACH FONDSKATEGORIEN



Renten Global	2,3 %
Renten Emerging Market	1,3 %

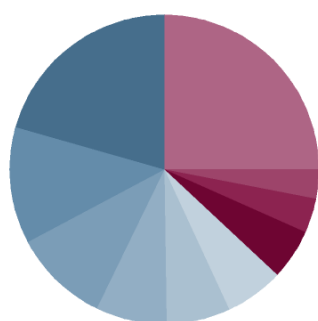
KENNZAHLEN

offene Fremdwährungsquote	21,20 %
Mod-Duration	5,06
Volatilität	3,54 %
Sharpe Ratio	1,0
Anteil positiver Monate	58,33 %
Bester Monat	2,28 %
Schlechtester Monat	-2,22 %
Anzahl positiver Monate	21
Anzahl negativer Monate	15
VaR	1,57%

ANLAGESTRUKTUR NACH INDEXSTRUKTUR

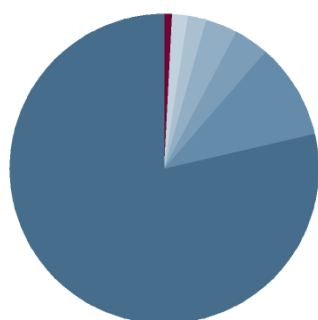
STXE 600 Index (Price) (EUR)	11,33 %
DAX Performance-Index	5,02 %
STXE 50 Index (Price) (EUR)	3,94 %
S&P 500 Index	3,67 %
sonstige Europa	0,71 %
sonstige Deutschland	0,50 %
sonstige USA	0,35 %
STOXX 600 Index	0,34 %
Sonstige	70,20 %

ANLAGESTRUKTUR NACH LÄNDERN



Deutschland	20,6%
Frankreich	12,2%
USA	10,1%
Niederlande	7,3%
Großbritannien	6,8%
Irland	6,0%
Spanien	5,3%
Schweiz	3,7%
Luxemburg	3,2%
Sonstige	24,9%

ANLAGESTRUKTUR NACH WÄHRUNGEN INKL. DERIVATE

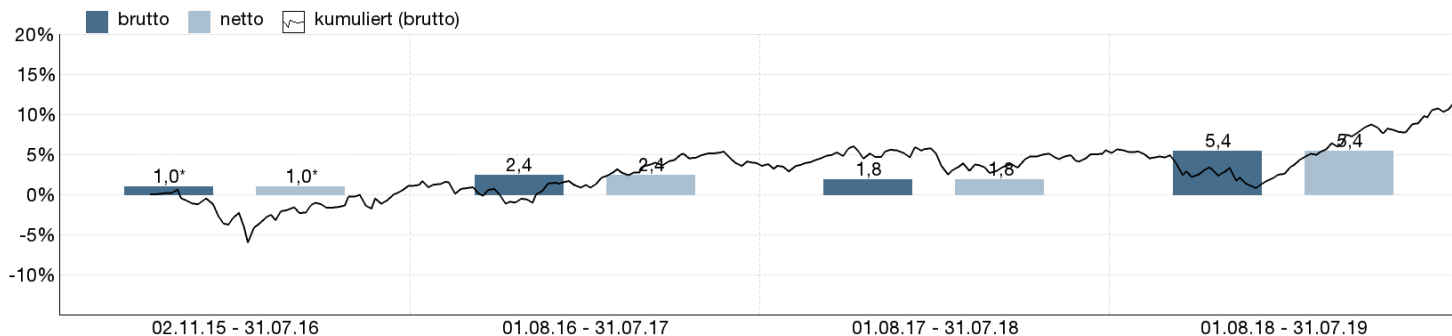


Euro	78,7%
US-Dollar	9,9%
Schweizer Franken	3,5%
Britisches Pfund	3,4%
Norwegische Krone	1,9%
Schwedische Krone	1,6%
Dänische Krone	1,0%

ANLAGESTRUKTUR NACH LAUFZEITEN

< 1 Jahr	2,6%
1-2 Jahre	2,9%
2-3 Jahre	4,0%
3-4 Jahre	9,9%
4-5 Jahre	13,5%
5-6 Jahre	9,0%
6-7 Jahre	7,3%
7-8 Jahre	3,4%
8-9 Jahre	2,4%
9-10 Jahre	2,9%
> 10 Jahre	5,7%
of	0,7%

WERTENTWICKLUNG IN DER VERGANGENHEIT IN %

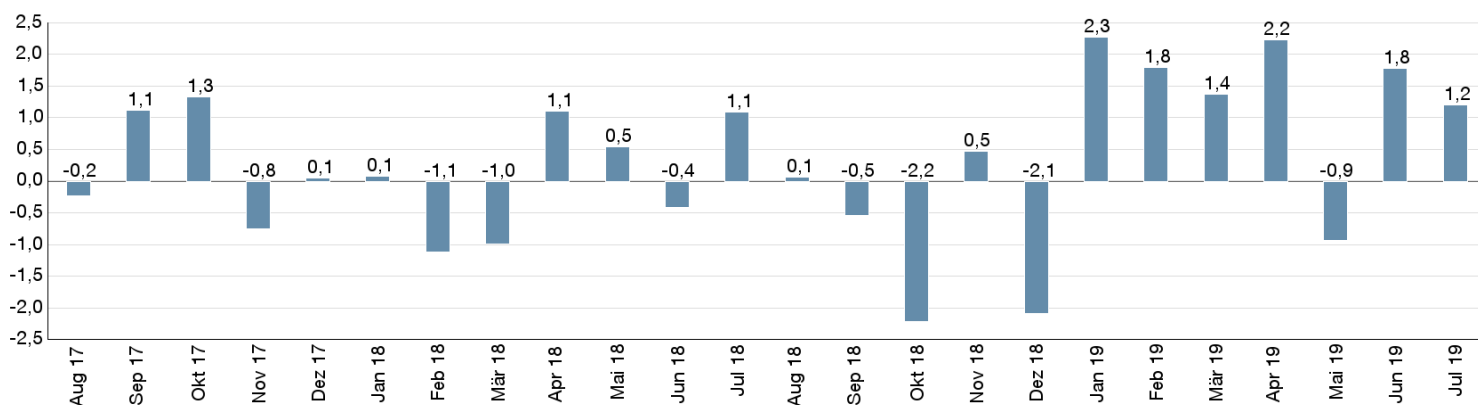


Die Wertentwicklung in der Vergangenheit ist kein verlässlicher Indikator für die künftige Wertentwicklung. Alle Wertentwicklungen gehen von einer Wiederanlage der Ausschüttungen und einem Anlagebetrag von 1.000 EUR aus und umfassen jeweils zwölf Monate. Die mit einem * gekennzeichneten Werte beziehen sich auf einen kürzeren Zeitraum (seit Auflegung). Nettowertentwicklung: Neben sämtlichen im Fonds anfallenden Kosten wird auch der jeweilige Ausgabeaufschlag berücksichtigt. Dieser wird zu Beginn

des dargestellten Wertentwicklungszeitraumes vom Anlagebetrag abgezogen. Der Rücknahmeabschlag, sofern ein solcher erhoben wird, wird bei der Rückgabe der Fondsanteile abgezogen. Eine eventuell anfallende, die Wertentwicklung mindernde Depotgebühr bleibt außer Betracht. Bruttowertentwicklung: Entspricht der Nettowertentwicklung, berücksichtigt aber keinen Ausgabeaufschlag.

MONATLICHE WERTENTWICKLUNG IN DER VERGANGENHEIT IN %

Jahr	Jan	Feb	Mrz	Apr	Mai	Jun	Jul	Aug	Sep	Okt	Nov	Dez	Wertentwicklung KJ in %
2017	-0,51	1,77	0,80	0,84	0,53	-1,08	-0,36	-0,23	1,12	1,33	-0,76	0,05	3,54
2018	0,08	-1,13	-0,99	1,11	0,54	-0,41	1,10	0,07	-0,55	-2,22	0,47	-2,09	-4,01
2019	2,28	1,79	1,37	2,24	-0,94	1,78	1,21						10,09



WERTENTWICKLUNG IN DER VERGANGENHEIT IN %

	kumuliert	p.a.
laufendes Jahr	10,09 %	
1 Monat	1,21 %	
3 Monate	2,04 %	
6 Monate	7,64 %	
1 Jahr	5,39 %	5,39 %
3 Jahre	9,85 %	3,18 %
5 Jahre		
10 Jahre		
Seit Auflegung	10,90 %	2,80 %