

KENNZAHLEN

offene Fremdwährungsquote	9,67 %
Mod-Duration	4,38

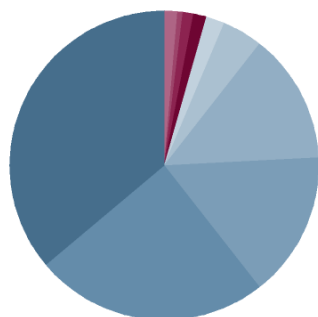
TOP 10 WERTPAPIERE

Xtrackers II Gbl Aggr.Bd Swap Inhaber-Anteile 5C EUR Hgd oN	4,38 %
XAIA Cr. - XAIA Cr. Basis II I EUR	4,34 %
Deka EURO STOXX 50	4,03 %
iShares EURO STOXX 50 U.ETF DE	4,02 %
iShares III-EURO CORP.BD UCITS ETF	3,93 %
iSh.ST.Eur.Sel.Div.30 U.ETF DE	3,35 %
iShsIII-EO C.B.ex-F.1-5yr UC.E Registered Shares EUR o.N.	2,96 %
MUZINICH-Americayield	2,77 %
Kreditanst.f.Wiederaufbau Anl.v.2016/2023	2,31 %
Italien, Republik EO-FLR C.C.T. 17/24	2,23 %

ANLAGESTRUKTUR NACH INDEXSTRUKTUR

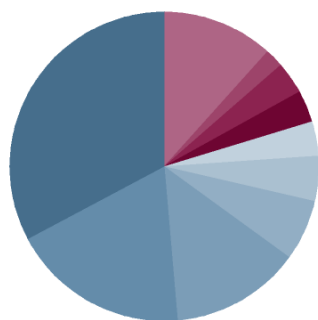
DAX Performance-Index	5,37 %
S&P 500 Index	3,50 %
STXE 600 Index (Price) (EUR)	2,12 %
DJS 50 Index (Price) (EUR)	1,29 %
sonstige Europa	1,22 %
sonstige Deutschland	0,82 %

ANLAGESTRUKTUR NACH WERTPAPIEREN



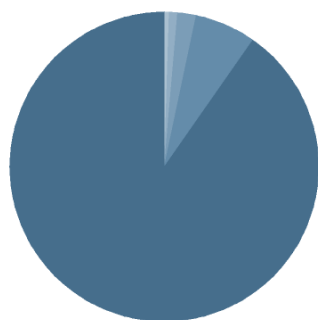
Anleihen	36,1%
Indexfonds	24,4%
Wertpapierfonds	15,4%
Stammaktien	13,6%
Pfandbriefe	4,2%
Loan Participation Notes	2,0%
Inflation Linked	1,4%
Schatzanweisungen	0,9%
Vorzugsaktien	0,7%
Sonstige	1,3%

ANLAGESTRUKTUR NACH LÄNDERN



Deutschland	32,9%
Luxemburg	18,5%
Irland	13,5%
USA	6,6%
Frankreich	4,6%
Italien	3,6%
Mexiko	3,4%
Großbritannien	3,2%
Schweiz	2,0%
Sonstige	11,7%

ANLAGESTRUKTUR NACH WÄHRUNGEN INKL. DERIVATE

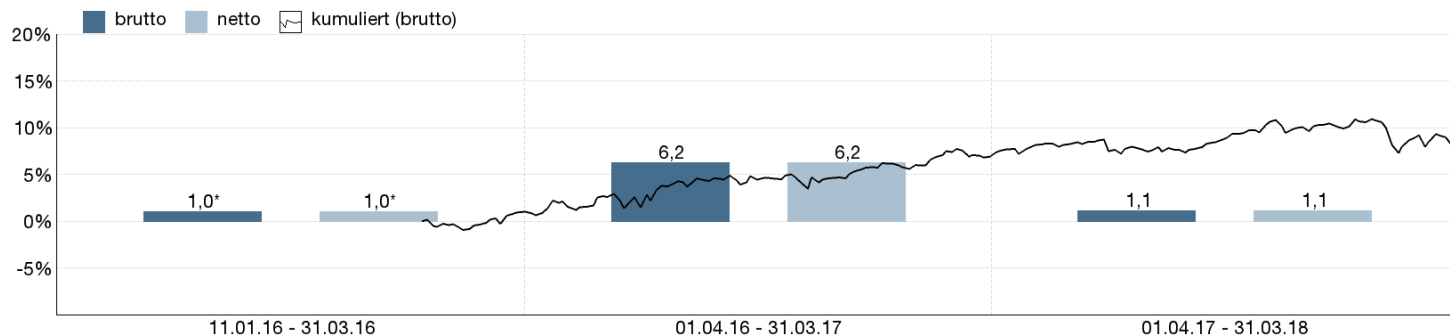


Euro	90,3%
US-Dollar	6,4%
Schweizer Franken	2,0%
Norwegische Krone	0,8%
Dänische Krone	0,6%

ANLAGESTRUKTUR NACH LAUFZEITEN

< 1 Jahr	1,0%
1-2 Jahre	2,0%
2-3 Jahre	6,3%
3-4 Jahre	3,9%
4-5 Jahre	2,2%
5-6 Jahre	17,0%
6-7 Jahre	4,5%
7-8 Jahre	4,5%
8-9 Jahre	1,3%
9-10 Jahre	1,0%
> 10 Jahre	0,9%

WERTENTWICKLUNG IN DER VERGANGENHEIT IN %

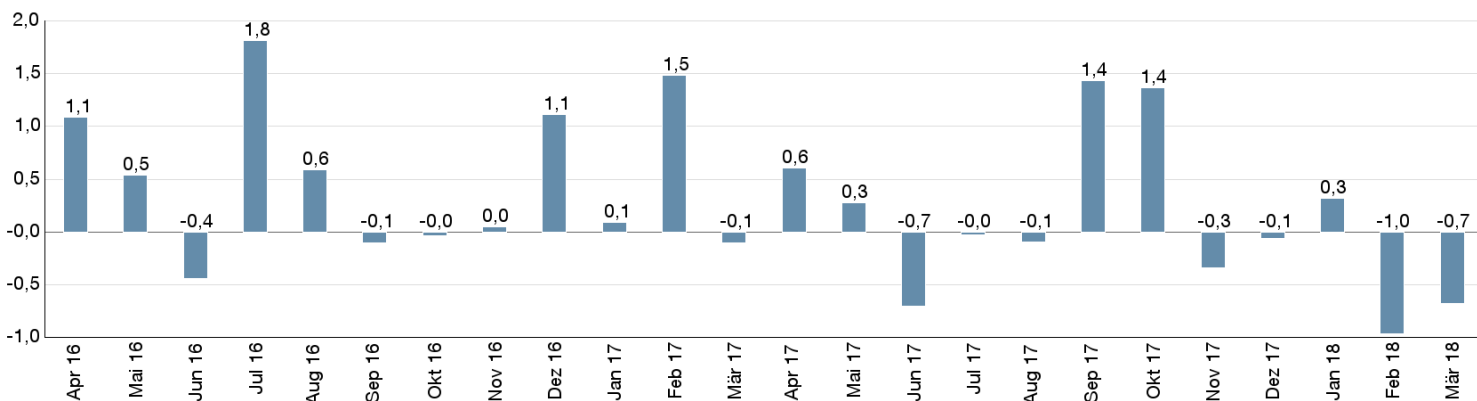


Die Wertentwicklung in der Vergangenheit ist kein verlässlicher Indikator für die künftige Wertentwicklung. Alle Wertentwicklungen gehen von einer Wiederanlage der Ausschüttungen und einem Anlagebetrag von 1.000 EUR aus und umfassen jeweils zwölf Monate. Die mit einem * gekennzeichneten Werte beziehen sich auf einen kürzeren Zeitraum (seit Auflegung). Nettowertentwicklung: Neben sämtlichen im Fonds anfallenden Kosten wird auch der jeweilige Ausgabeaufschlag berücksichtigt. Dieser wird zu Beginn

des dargestellten Wertentwicklungszeitraumes vom Anlagebetrag abgezogen. Der Rücknahmeabschlag, sofern ein solcher erhoben wird, wird bei der Rückgabe der Fondsanteile abgezogen. Eine eventuell anfallende, die Wertentwicklung mindernde Depotgebühr bleibt außer Betracht. Bruttowertentwicklung: Entspricht der Nettowertentwicklung, berücksichtigt aber keinen Ausgabeaufschlag.

MONATLICHE WERTENTWICKLUNG IN DER VERGANGENHEIT IN %

Jahr	Jan	Feb	Mrz	Apr	Mai	Jun	Jul	Aug	Sep	Okt	Nov	Dez	Wertentwicklung KJ in %
2016		0,22	1,19	1,09	0,54	-0,44	1,81	0,59	-0,10	-0,04	0,05	1,11	5,69
2017	0,09	1,49	-0,11	0,61	0,28	-0,71	-0,03	-0,10	1,43	1,37	-0,34	-0,06	3,96
2018	0,32	-0,96	-0,68										-1,32



WERTENTWICKLUNG IN DER VERGANGENHEIT IN %

	kumuliert	p.a.
laufendes Jahr	-1,32 %	
1 Monat	-0,68 %	
3 Monate	-1,32 %	
6 Monate	-0,37 %	
1 Jahr	1,11 %	1,11 %
3 Jahre		
5 Jahre		
10 Jahre		
Seit Auflegung	8,43 %	3,72 %