

KENNZAHLEN

offene Fremdwährungsquote	12,57 %
Mod-Duration	4,53

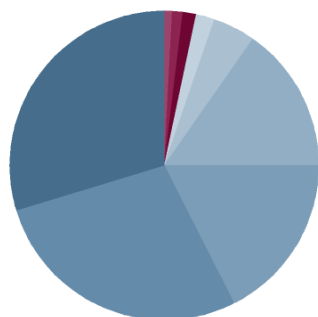
TOP 10 WERTPAPIERE

Deka EURO STOXX 50	4,51 %
db x-tr.II Bar.Gl.Agg.Bd UCITS Inhaber-Anteile 5C o.N.	4,50 %
iShares EURO STOXX 50 U.ETF DE	4,49 %
XAIA Cr. - XAIA Cr. Basis II I EUR	4,46 %
iSh.ST.Eur.Sel.Div.30 U.ETF DE	4,19 %
iShares III-EURO CORPBD UCITS ETF	4,07 %
db x-t.STOXX GL.Se.Div.100 ETF Inhaber-Anteile 1D o.N.	4,03 %
iShIII-EO C.B.ex-F.1-5yr UC.E Registered Shares EUR o.N.	3,04 %
MUZINICH-Americayield	2,96 %
Petróleos Mexicanos (PEMEX) EO-MTN 13/20 Reg.S	2,10 %

ANLAGESTRUKTUR NACH INDEXSTRUKTUR

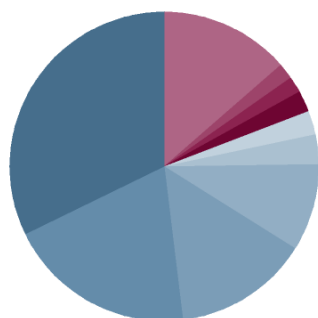
DAX Performance-Index	6,81 %
S&P 500 Index	4,66 %
STXE 600 Index (Price) (EUR)	2,52 %
sonstige Europa	1,52 %
DJS 50 Index (Price) (EUR)	1,50 %
sonstige Deutschland	0,92 %

ANLAGESTRUKTUR NACH WERTPAPIEREN



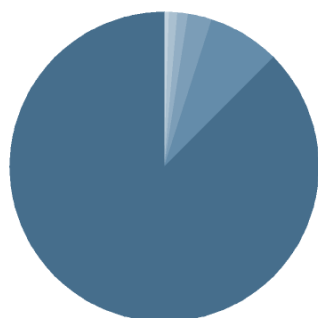
Indexfonds	28,8 %
Anleihen	27,2 %
Stammaktien	17,1 %
Wertpapierfonds	14,7 %
Pfandbriefe	4,3 %
Loan Participation Notes	2,0 %
Inflation Linked	1,5 %
Schatzanweisungen	0,9 %
Vorzugsaktien	0,9 %

ANLAGESTRUKTUR NACH LÄNDERN



Deutschland	32,2%
Luxemburg	19,8%
Irland	14,1%
USA	9,3%
Frankreich	3,0%
Schweiz	2,5%
Mexiko	2,1%
Norwegen	1,8%
Spanien	1,6%
Sonstige	13,7%

ANLAGESTRUKTUR NACH WÄHRUNGEN INKL. DERIVATE

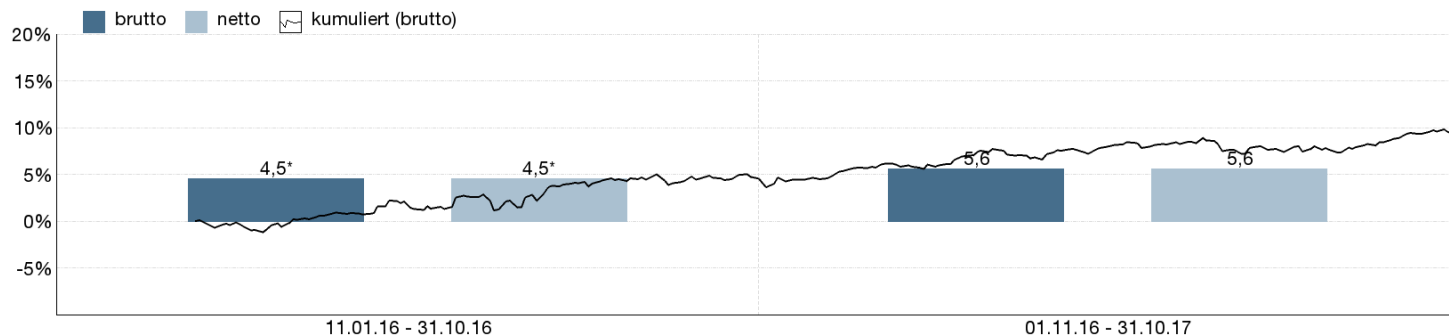


Euro	87,4%
US-Dollar	7,7%
Schweizer Franken	2,5%
Norwegische Krone	1,0%
Neuseeland-Dollar	0,9%
Dänische Krone	0,6%

ANLAGESTRUKTUR NACH LAUFZEITEN

< 1 Jahr	1,0%
1-2 Jahre	2,0%
2-3 Jahre	3,2%
3-4 Jahre	7,5%
4-5 Jahre	2,4%
5-6 Jahre	5,7%
6-7 Jahre	8,0%
7-8 Jahre	3,1%
8-9 Jahre	2,0%
9-10 Jahre	1,1%

WERTENTWICKLUNG IN DER VERGANGENHEIT IN %

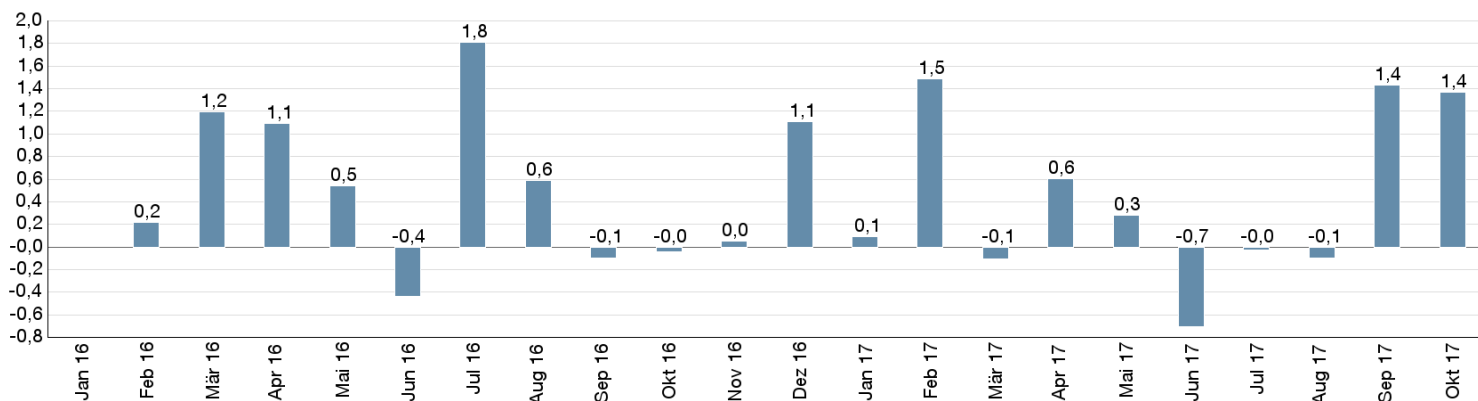


Die Wertentwicklung in der Vergangenheit ist kein verlässlicher Indikator für die künftige Wertentwicklung. Alle Wertentwicklungen gehen von einer Wiederanlage der Ausschüttungen und einem Anlagebetrag von 1.000 EUR aus und umfassen jeweils zwölf Monate. Die mit einem * gekennzeichneten Werte beziehen sich auf einen kürzeren Zeitraum (seit Auflegung). Nettowertentwicklung: Neben sämtlichen im Fonds anfallenden Kosten wird auch der jeweilige Ausgabeaufschlag berücksichtigt. Dieser wird zu Beginn

des dargestellten Wertentwicklungszeitraumes vom Anlagebetrag abgezogen. Der Rücknahmeabschlag, sofern ein solcher erhoben wird, wird bei der Rückgabe der Fondsanteile abgezogen. Eine eventuell anfallende, die Wertentwicklung mindernde Depotgebühr bleibt außer Betracht. Bruttowertentwicklung: Entspricht der Nettowertentwicklung, berücksichtigt aber keinen Ausgabeaufschlag.

MONATLICHE WERTENTWICKLUNG IN DER VERGANGENHEIT IN %

Jahr	Jan	Feb	Mrz	Apr	Mai	Jun	Jul	Aug	Sep	Okt	Nov	Dez	Wertentwicklung KJ in %
2016		0,22	1,19	1,09	0,54	-0,44	1,81	0,59	-0,10	-0,04	0,05	1,11	5,69
2017	0,09	1,49	-0,11	0,61	0,28	-0,71	-0,03	-0,10	1,43	1,37			4,38



WERTENTWICKLUNG IN DER VERGANGENHEIT IN %

	kumuliert	p.a.
laufendes Jahr	4,38 %	
1 Monat	1,37 %	
3 Monate	2,72 %	
6 Monate	2,25 %	
1 Jahr	5,59 %	5,59 %
3 Jahre		
5 Jahre		
10 Jahre		
Seit Auflegung	10,32 %	5,60 %