

**KENNZAHLEN**

offene Fremdwährungsquote	20,63 %
Mod-Duration	5,43

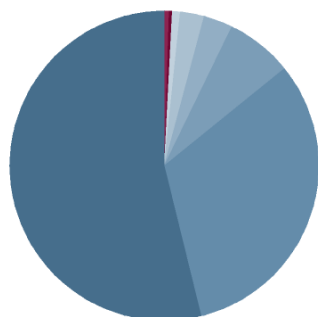
**TOP 10 WERTPAPIERE**

Bundesrep.Deutschland Anl.v.2014 (2024)	4,01 %
Kreditanst.f.Wiederaufbau Anl.v.2015 (2025)	3,25 %
Falcon Fd-F.Insur.Link.Strate. Inhaber-Anteile I EUR o.N.	2,30 %
Corporación Andina de Fomento EO-MTN 14/21	2,10 %
Irland EO-Treasury Bonds 14/24	1,93 %
DPAM L - DPAM L Bonds Emerging Markets Sustainable Actions au Port.E Dis.EUR o.N.	1,54 %
Irland EO-Treasury Bonds 2015(22)	1,44 %
ADIF - Alta Velocidad EO-MTN 15/25	1,24 %
AZ Multi Asset-Sust.Hybr.Bonds A	1,12 %
Cais. d'Amort.de la Dette Soc. EO-Medium-Term Notes 2012 (22)	1,11 %

**ANLAGESTRUKTUR NACH INDEXSTRUKTUR**

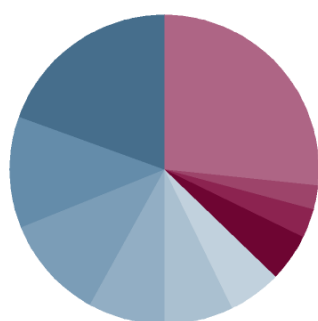
STXE 600 Index (Price) (EUR)	8,66 %
DAX Performance-Index	6,98 %
DJS 50 Index (Price) (EUR)	6,29 %
S&P 500 Index	4,58 %
sonstige Europa	0,97 %
STOXX 600 Index	0,76 %
MDAX Index	0,55 %
sonstige USA	0,48 %
Sonstige	68,08 %

**ANLAGESTRUKTUR NACH WERTPAPIEREN**



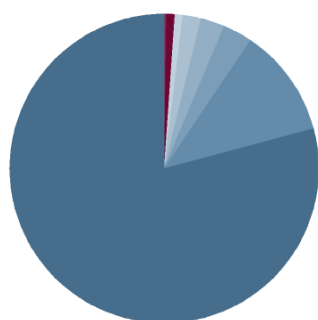
Anleihen	52,6%
Stammaktien	31,1%
Wertpapierfonds	6,8%
Pfandbriefe	3,1%
Anleihen mit zertifikatähnlicher Struktur	2,4%
Vorzugsaktien	0,7%
Genussrechte / -scheine	0,5%
Aktien	0,4%

**ANLAGESTRUKTUR NACH LÄNDERN**



Deutschland	19,4%
Frankreich	11,8%
USA	10,8%
Niederlande	8,1%
Luxemburg	7,2%
Spanien	5,7%
Irland	4,9%
Schweiz	3,0%
Dänemark	2,6%
Sonstige	26,6%

**ANLAGESTRUKTUR NACH WÄHRUNGEN INKL. DERIVATE**

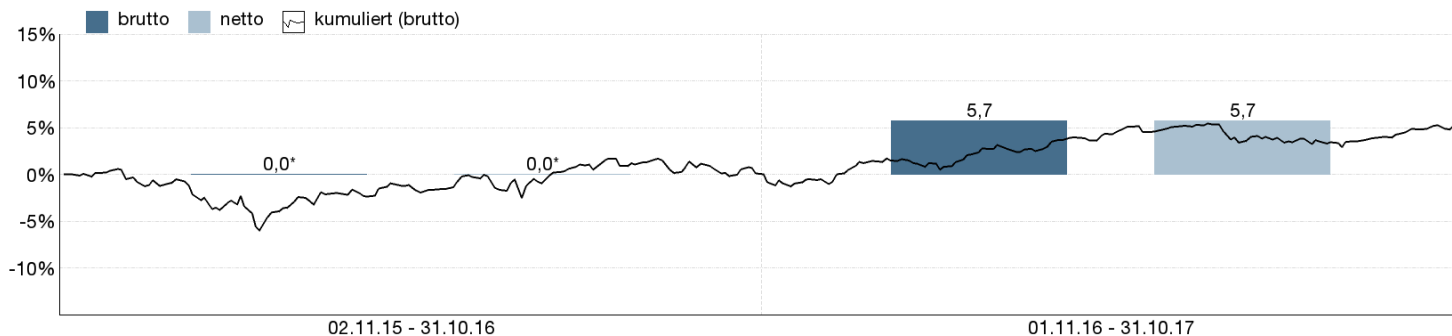


Euro	79,3%
US-Dollar	11,3%
Britisches Pfund	2,9%
Schweizer Franken	2,7%
Dänische Krone	1,8%
Schwedische Krone	0,9%
Kanadischer Dollar	0,6%
Norwegische Krone	0,3%
Japanischer Yen	0,0%

**ANLAGESTRUKTUR NACH LAUFZEITEN**

1-2 Jahre	0,4%
2-3 Jahre	2,7%
3-4 Jahre	7,0%
4-5 Jahre	9,9%
5-6 Jahre	5,5%
6-7 Jahre	11,3%
7-8 Jahre	6,9%
8-9 Jahre	5,0%
9-10 Jahre	5,0%
> 10 Jahre	5,0%

WERTENTWICKLUNG IN DER VERGANGENHEIT IN %

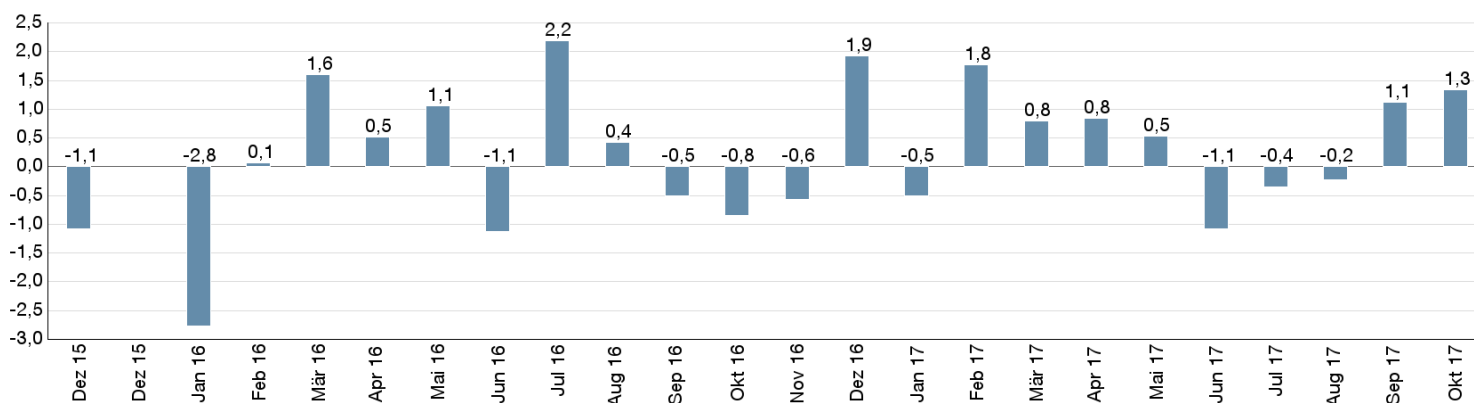


Die Wertentwicklung in der Vergangenheit ist kein verlässlicher Indikator für die künftige Wertentwicklung. Alle Wertentwicklungen gehen von einer Wiederanlage der Ausschüttungen und einem Anlagebetrag von 1.000 EUR aus und umfassen jeweils zwölf Monate. Die mit einem \* gekennzeichneten Werte beziehen sich auf einen kürzeren Zeitraum (seit Auflegung). Nettowertentwicklung: Neben sämtlichen im Fonds anfallenden Kosten wird auch der jeweilige Ausgabeaufschlag berücksichtigt. Dieser wird zu Beginn

des dargestellten Wertentwicklungszeitraumes vom Anlagebetrag abgezogen. Der Rücknahmeabschlag, sofern ein solcher erhoben wird, wird bei der Rückgabe der Fondsanteile abgezogen. Eine eventuell anfallende, die Wertentwicklung mindernde Depotgebühr bleibt außer Betracht. Bruttowertentwicklung: Entspricht der Nettowertentwicklung, berücksichtigt aber keinen Ausgabeaufschlag.

MONATLICHE WERTENTWICKLUNG IN DER VERGANGENHEIT IN %

Jahr	Jan	Feb	Mrz	Apr	Mai	Jun	Jul	Aug	Sep	Okt	Nov	Dez	Wertentwicklung KJ in %
2015												-1,08	-0,53
2016	-2,76	0,07	1,60	0,52	1,06	-1,12	2,20	0,43	-0,51	-0,85	-0,58	1,93	1,88
2017	-0,51	1,77	0,80	0,84	0,53	-1,08	-0,36	-0,23	1,12	1,33			4,28



WERTENTWICKLUNG IN DER VERGANGENHEIT IN %

	kumuliert	p.a.
laufendes Jahr	4,28 %	
1 Monat	1,33 %	
3 Monate	2,23 %	
6 Monate	1,31 %	
1 Jahr	5,68 %	5,68 %
3 Jahre		
5 Jahre		
10 Jahre		
Seit Auflegung	5,69 %	2,82 %