

KENNZAHLEN

offene Fremdwährungsquote	8,72 %
Mod-Duration	3,80
VaR	.83%

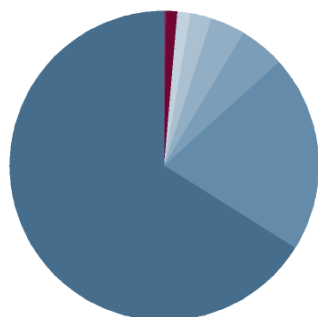
TOP 10 WERTPAPIERE

Bund Anl. 12/22	3,76 %
Fisch U.-F.CB Sustainable Namens-Anteile BE2 o.N.	2,87 %
Berlin, Land Landessch.v.2016(2026)Ausc.487	2,79 %
Spanien EO-Bonos 15/25	2,21 %
Spanien EO-Obligaciones 17/22	2,11 %
iShs II-JPM.\$ Em.Mkt.Bd UC.ETF Registered Shares o.N.	1,62 %
RCI Banque EO-MTN 14/21	1,51 %
BMW Finance N.V. EMTN 16/22	1,44 %
METRO Wholesale & Food Spec. EO-MTN 12/18	1,43 %
Verizon Communications Inc. EO-Notes 2016(16/25)	1,38 %

ANLAGESTRUKTUR NACH INDEXSTRUKTUR

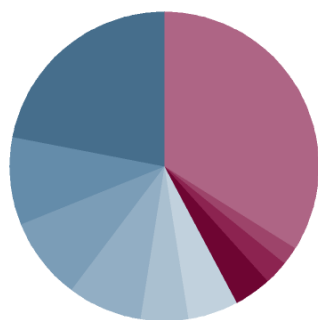
DAX Performance-Index	5,70 %
STXE 600 Index (Price) (EUR)	3,88 %
DJS 50 Index (Price) (EUR)	2,85 %
S&P 500 Index	1,47 %
MDAX Index	0,51 %
sonstige Europa	0,48 %

ANLAGESTRUKTUR NACH WERTPAPIEREN



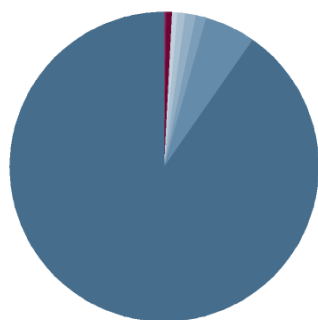
Anleihen	50,3%
Stammaktien	15,6%
Wertpapierfonds	3,7%
Schatzanweisungen	2,8%
Indexfonds	1,6%
Aktien	1,1%
Inflation Linked	0,8%
Vorzugsaktien	0,2%

ANLAGESTRUKTUR NACH LÄNDERN



Deutschland	21,9%
Spanien	9,2%
USA	8,7%
Frankreich	7,7%
Luxemburg	5,2%
Niederlande	5,1%
Großbritannien	4,1%
Irland	2,4%
Schweiz	2,0%
Sonstige	33,8%

ANLAGESTRUKTUR NACH WÄHRUNGEN INKL. DERIVATE

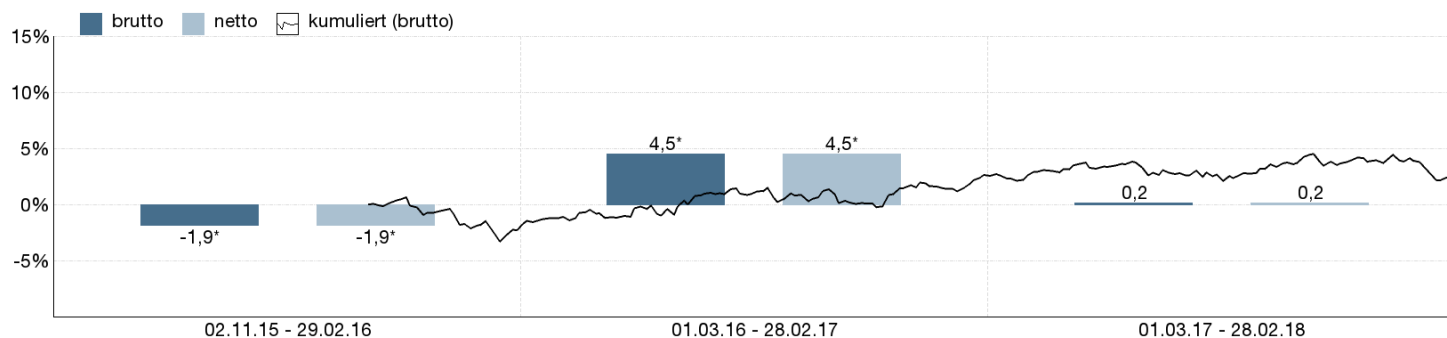


Euro	83,6%
US-Dollar	4,8%
Britisches Pfund	1,2%
Schweizer Franken	0,9%
Norwegische Krone	0,8%
Neuseeland-Dollar	0,5%
Japanischer Yen	0,5%
Australischer Dollar	0,3%

ANLAGESTRUKTUR NACH LAUFZEITEN

< 1 Jahr		3,9%
2-3 Jahre		1,9%
3-4 Jahre		8,8%
4-5 Jahre		13,4%
5-6 Jahre		2,9%
6-7 Jahre		3,9%
7-8 Jahre		4,8%
8-9 Jahre		3,2%
9-10 Jahre		1,8%
> 10 Jahre		9,2%

WERTENTWICKLUNG IN DER VERGANGENHEIT IN %

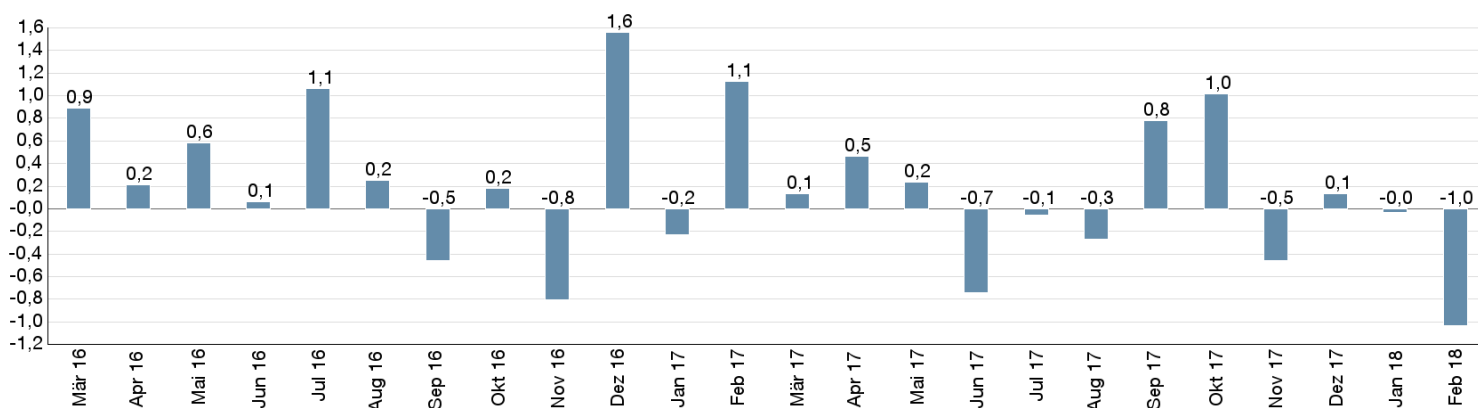


Die Wertentwicklung in der Vergangenheit ist kein verlässlicher Indikator für die künftige Wertentwicklung. Alle Wertentwicklungen gehen von einer Wiederanlage der Ausschüttungen und einem Anlagebetrag von 1.000 EUR aus und umfassen jeweils zwölf Monate. Die mit einem * gekennzeichneten Werte beziehen sich auf einen kürzeren Zeitraum (seit Auflegung). Nettowertentwicklung: Neben sämtlichen im Fonds anfallenden Kosten wird auch der jeweilige Ausgabeaufschlag berücksichtigt. Dieser wird zu Beginn

des dargestellten Wertentwicklungszeitraumes vom Anlagebetrag abgezogen. Der Rücknahmeabschlag, sofern ein solcher erhoben wird, wird bei der Rückgabe der Fondsanteile abgezogen. Eine eventuell anfallende, die Wertentwicklung mindernde Depotgebühr bleibt außer Betracht. Bruttowertentwicklung: Entspricht der Nettowertentwicklung, berücksichtigt aber keinen Ausgabeaufschlag.

MONATLICHE WERTENTWICKLUNG IN DER VERGANGENHEIT IN %

Jahr	Jan	Feb	Mrz	Apr	Mai	Jun	Jul	Aug	Sep	Okt	Nov	Dez	Wertentwicklung KJ in %
2016	-1,91	0,20	0,89	0,21	0,58	0,06	1,06	0,25	-0,46	0,18	-0,81	1,56	1,79
2017	-0,23	1,13	0,13	0,47	0,24	-0,74	-0,06	-0,27	0,78	1,02	-0,46	0,13	2,13
2018	-0,03	-1,04											-1,07



WERTENTWICKLUNG IN DER VERGANGENHEIT IN %

	kumuliert	p.a.
laufendes Jahr	-1,07 %	
1 Monat	-1,04 %	
3 Monate	-0,94 %	
6 Monate	0,39 %	
1 Jahr	0,15 %	0,15 %
3 Jahre		
5 Jahre		
10 Jahre		
Seit Auflegung	2,68 %	1,14 %