

**KENNZAHLEN**

offene Fremdwährungsquote	16,30 %
Mod-Duration	3,51

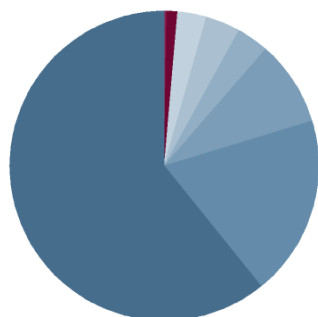
**TOP 10 WERTPAPIERE**

Bund Anl. 12/22	3,93 %
Fisch U.-F.CB Sustainable Namens-Anteile BE2 o.N.	2,94 %
Berlin, Land Landessch.v.2016(2026)Ausg.487	2,91 %
iShs II-JPM.\$ Em.Mkt.Bd UC.ETF Registered Shares o.N.	1,81 %
Bundesrep.Deutschland Inflationsindex. Anl.v.12(23)	1,64 %
RCI Banque EO-MTN 14/21	1,56 %
Norwegen, Königreich NK-Anl. 10/21	1,48 %
METRO Wholesale & Food Spec. EO-MTN 12/18	1,47 %
Spanien EO-Obligaciones 17/22	1,45 %
International Bank Rec. Dev. DL-Bonds 2015(22)	1,23 %

**ANLAGESTRUKTUR NACH INDEXSTRUKTUR**

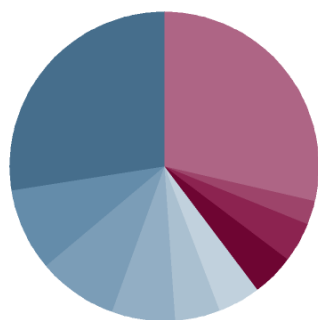
DAX Performance-Index	5,12 %
STXE 600 Index (Price) (EUR)	5,07 %
S&P 500 Index	2,22 %
DJS 50 Index (Price) (EUR)	2,01 %
MDAX Index	0,60 %
Tokyo Stock Price (TOPIX) Index	0,48 %
sonstige Deutschland	0,15 %

**ANLAGESTRUKTUR NACH WERTPAPIEREN**



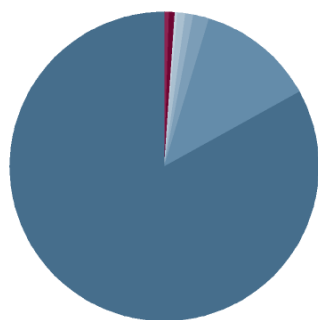
Anleihen	50,7 %
Stammaktien	15,9 %
Indexfonds	7,3 %
Wertpapierfonds	2,9 %
Schatzanweisungen	2,9 %
Inflation Linked	2,5 %
Aktien	1,0 %
Vorzugsaktien	0,3 %

**ANLAGESTRUKTUR NACH LÄNDERN**



Deutschland	27,4 %
Frankreich	8,6 %
USA	8,6 %
Spanien	6,6 %
Luxemburg	4,7 %
Niederlande	4,5 %
Großbritannien	4,3 %
Irland	4,3 %
Norwegen	2,3 %
Sonstige	28,7 %

**ANLAGESTRUKTUR NACH WÄHRUNGEN INKL. DERIVATE**

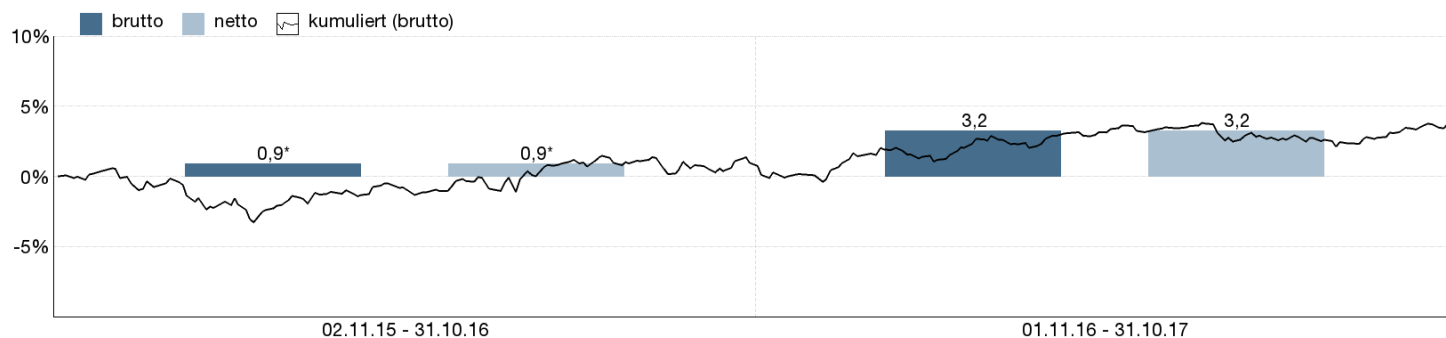


Euro	79,6 %
US-Dollar	11,9 %
Norwegische Krone	1,5 %
Britisches Pfund	0,9 %
Kanadischer Dollar	0,6 %
Neuseeland-Dollar	0,5 %
Japanischer Yen	0,5 %
Schweizer Franken	0,3 %
Australischer Dollar	0,1 %

**ANLAGESTRUKTUR NACH LAUFZEITEN**

< 1 Jahr	2,6 %
1-2 Jahre	1,4 %
2-3 Jahre	1,1 %
3-4 Jahre	9,8 %
4-5 Jahre	11,3 %
5-6 Jahre	8,9 %
6-7 Jahre	4,0 %
7-8 Jahre	1,6 %
8-9 Jahre	4,7 %
9-10 Jahre	0,7 %
> 10 Jahre	10,0 %

WERTENTWICKLUNG IN DER VERGANGENHEIT IN %

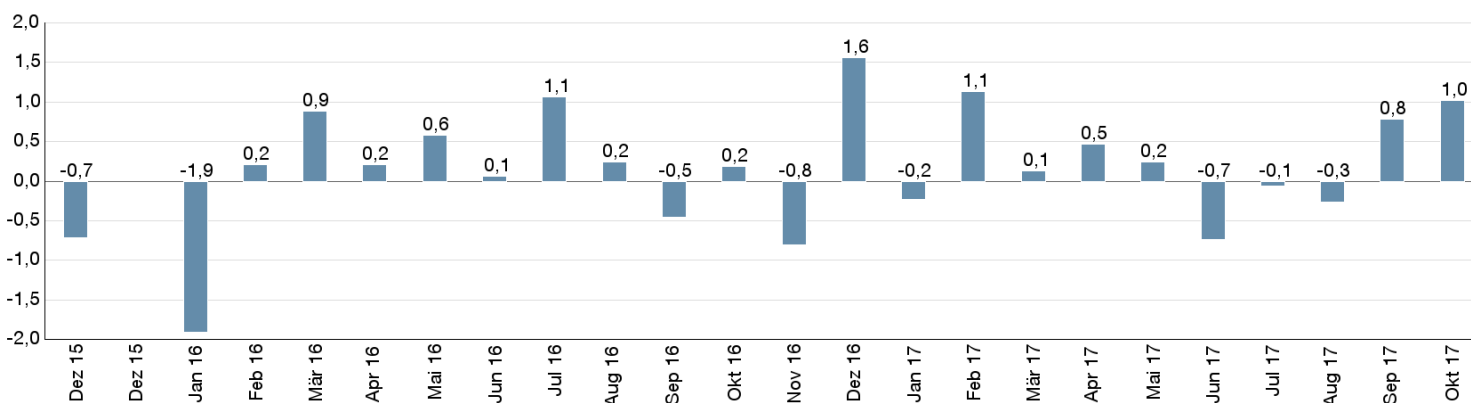


Die Wertentwicklung in der Vergangenheit ist kein verlässlicher Indikator für die künftige Wertentwicklung. Alle Wertentwicklungen gehen von einer Wiederanlage der Ausschüttungen und einem Anlagebetrag von 1.000 EUR aus und umfassen jeweils zwölf Monate. Die mit einem \* gekennzeichneten Werte beziehen sich auf einen kürzeren Zeitraum (seit Auflegung). Nettowertentwicklung: Neben sämtlichen im Fonds anfallenden Kosten wird auch der jeweilige Ausgabeaufschlag berücksichtigt. Dieser wird zu Beginn

des dargestellten Wertentwicklungszeitraumes vom Anlagebetrag abgezogen. Der Rücknahmeabschlag, sofern ein solcher erhoben wird, wird bei der Rückgabe der Fondsanteile abgezogen. Eine eventuell anfallende, die Wertentwicklung mindernde Depotgebühr bleibt außer Betracht. Bruttowertentwicklung: Entspricht der Nettowertentwicklung, berücksichtigt aber keinen Ausgabeaufschlag.

MONATLICHE WERTENTWICKLUNG IN DER VERGANGENHEIT IN %

Jahr	Jan	Feb	Mrz	Apr	Mai	Jun	Jul	Aug	Sep	Okt	Nov	Dez	Wertentwicklung KJ in %
2015												-0,72	-0,17
2016	-1,91	0,20	0,89	0,21	0,58	0,06	1,06	0,25	-0,46	0,18	-0,81	1,56	1,79
2017	-0,23	1,13	0,13	0,47	0,24	-0,74	-0,06	-0,27	0,78	1,02			2,47



WERTENTWICKLUNG IN DER VERGANGENHEIT IN %

	kumuliert	p.a.
laufendes Jahr	2,47 %	
1 Monat	1,02 %	
3 Monate	1,53 %	
6 Monate	0,96 %	
1 Jahr	3,23 %	3,23 %
3 Jahre		
5 Jahre		
10 Jahre		
Seit Auflegung	4,12 %	2,05 %