

Stand: 31.10.2018

Werbung

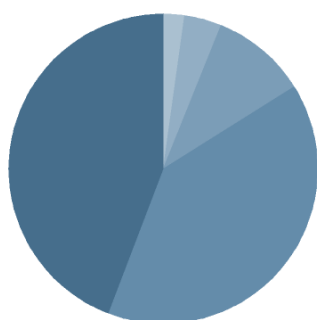
VERMÖGENSAUFTEILUNG INKL. DERIVATE

Renten		53,9%
Fonds		31,9%
Aktien		18,1%
Derivate		- 0,4%
Kasse		- 3,5%

TOP WERTPAPIERE

Xtrackers II Gbl Aggr.Bd Swap Inhaber-Anteile 5C EUR Hgd oN	4,35 %
Deka EURO STOXX 50	3,85 %
iShares EURO STOXX 50 U.ETF DE	3,84 %
WisdomTree Europ.Eq.Inc.UC.ETF Bearer Shares (Dt. Zert.) o.N.	3,46 %
XAIA Cr. - XAIA Cr. Basis II I EUR	3,21 %
MUZINICH-Americayield	2,70 %
Kreditanst.f.Wiederaufbau Anl.v.2016/2023	2,35 %
Coca-Cola Co., The DL-Notes 2015(15/20)	2,03 %
Petróleos Mexicanos (PEMEX) EO-MTN 13/20 Reg.S	2,01 %
ThyssenKrupp AG Medium Term Notes v.16(20/21)	1,99 %

ANLAGESTRUKTUR NACH FONDSKATEGORIEN



Aktien Europa	14,1%
Renten Global	12,7%
Euro-Renten	3,2%
Aktien Asien	1,2%
Immobilienaktien	0,7%

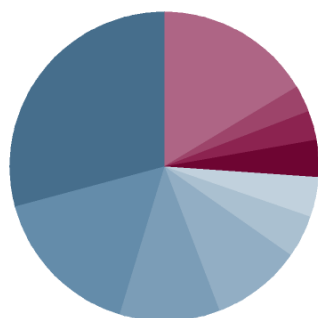
KENNZAHLEN

offene Fremdwährungsquote	13,02 %
Mod-Duration	4,33
VaR	1,98%

ANLAGESTRUKTUR NACH INDEXSTRUKTUR

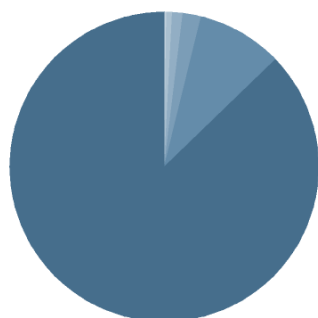
DAX Performance-Index	4,43 %
S&P 500 Index	4,06 %
STXE 600 Index (Price) (EUR)	2,31 %
sonstige Europa	1,18 %
DJS 50 Index (Price) (EUR)	0,71 %
sonstige Deutschland	0,55 %

ANLAGESTRUKTUR NACH LÄNDERN



■ Deutschland	29,3%
■ Luxemburg	15,9%
■ Irland	10,7%
■ USA	9,3%
■ Frankreich	4,5%
■ Niederlande	4,0%
■ Mexiko	3,9%
■ Großbritannien	3,0%
■ Belgien	2,9%
■ Sonstige	16,4%

ANLAGESTRUKTUR NACH WÄHRUNGEN INKL. DERIVATE

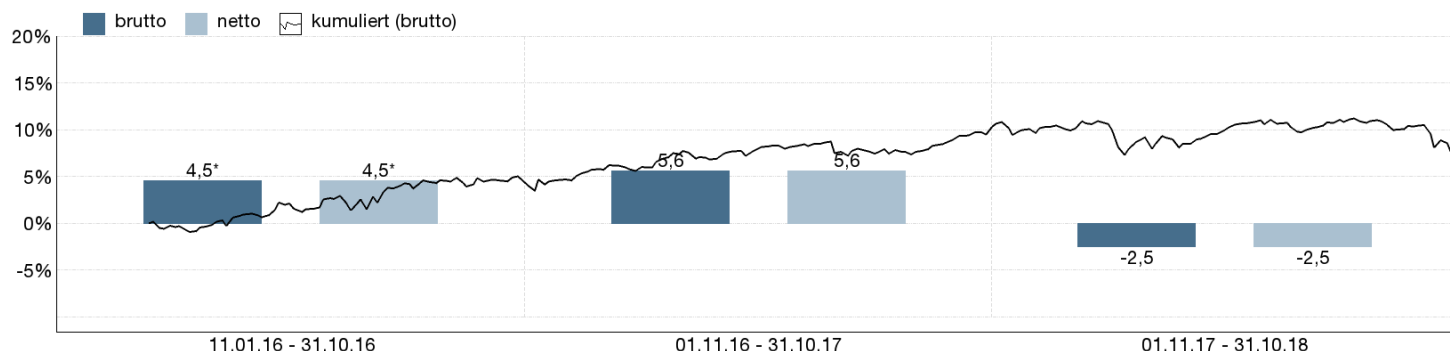


■ Euro	87,1%
■ US-Dollar	9,0%
■ Schweizer Franken	2,1%
■ Norwegische Krone	0,9%
■ Dänische Krone	0,5%
■ Hongkong-Dollar	0,4%

ANLAGESTRUKTUR NACH LAUFZEITEN

< 1 Jahr		1,9%
1-2 Jahre		2,0%
2-3 Jahre		7,2%
3-4 Jahre		2,3%
4-5 Jahre		12,8%
5-6 Jahre		12,6%
6-7 Jahre		10,2%
7-8 Jahre		2,9%
8-9 Jahre		1,1%
> 10 Jahre		1,0%

WERTENTWICKLUNG IN DER VERGANGENHEIT IN %

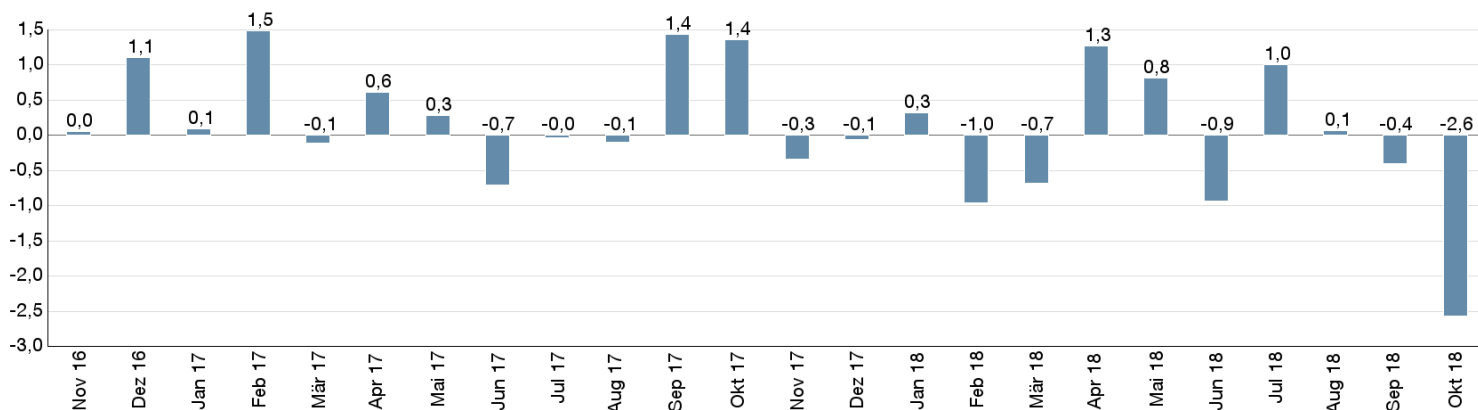


Die Wertentwicklung in der Vergangenheit ist kein verlässlicher Indikator für die künftige Wertentwicklung. Alle Wertentwicklungen gehen von einer Wiederanlage der Ausschüttungen und einem Anlagebetrag von 1.000 EUR aus und umfassen jeweils zwölf Monate. Die mit einem * gekennzeichneten Werte beziehen sich auf einen kürzeren Zeitraum (seit Auflegung). Nettowertentwicklung: Neben sämtlichen im Fonds anfallenden Kosten wird auch der jeweilige Ausgabeaufschlag berücksichtigt. Dieser wird zu Beginn

des dargestellten Wertentwicklungszeitraumes vom Anlagebetrag abgezogen. Der Rücknahmeabschlag, sofern ein solcher erhoben wird, wird bei der Rückgabe der Fondsanteile abgezogen. Eine eventuell anfallende, die Wertentwicklung mindernde Depotgebühr bleibt außer Betracht. Bruttowertentwicklung: Entspricht der Nettowertentwicklung, berücksichtigt aber keinen Ausgabeaufschlag.

MONATLICHE WERTENTWICKLUNG IN DER VERGANGENHEIT IN %

Jahr	Jan	Feb	Mrz	Apr	Mai	Jun	Jul	Aug	Sep	Okt	Nov	Dez	Wertentwicklung KJ in %
2016		0,22	1,19	1,09	0,54	-0,44	1,81	0,59	-0,10	-0,04	0,05	1,11	5,69
2017	0,09	1,49	-0,11	0,61	0,28	-0,71	-0,03	-0,10	1,43	1,37	-0,34	-0,06	3,96
2018	0,32	-0,96	-0,68	1,28	0,82	-0,94	1,01	0,07	-0,40	-2,57			-2,10



WERTENTWICKLUNG IN DER VERGANGENHEIT IN %

	kumuliert	p.a.
laufendes Jahr	-2,10 %	
1 Monat	-2,57 %	
3 Monate	-2,90 %	
6 Monate	-2,04 %	
1 Jahr	-2,49 %	-2,49 %
3 Jahre		
5 Jahre		
10 Jahre		
Seit Auflegung	7,57 %	2,64 %