

Stand: 30.08.2019

Werbung

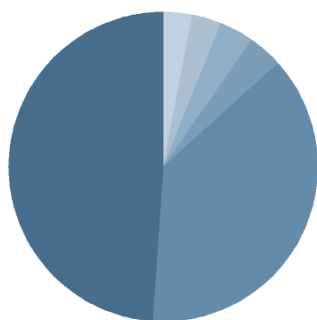
VERMÖGENSAUFTEILUNG INKL. DERIVATE

Renten		40,5%
Fonds		30,0%
Kasse		21,0%
Aktien		8,7%
Derivate		- 0,3%

TOP WERTPAPIERE

iShares Core EO STOXX.50 U.E.DE Inhaber-Anteile	4,48 %
Xtrackers II Gbl Aggr.Bd Swap Inhaber-Anteile 5C EUR Hgd oN	3,23 %
Deka EURO STOXX 50	2,89 %
MUL-Lyx.Core MSCI EMU(DR)U.ETF Na.-Ant. Dist o.N.	2,83 %
PIMCO FDS GL INVES.SER.-Income Reg. Sh. Inst. EUR H. Inc.o.N.	2,74 %
Nordea 1-Flexible Fixed Income Actions Nom. Dis.AI-EUR o. N.	2,70 %
Muzinich Funds-Americayield Fd Reg.Hdg.US\$ Income Units o.N.	2,68 %
Volkswagen Leasing GmbH FLR-Med.Term Nts.v.19(21)	1,62 %
Lupus alpha Dividend Champions Inhaber-Anteile	1,56 %
Gaz Capital S.A. EO-M.T.LPN 2013(25) GAZPROM	1,53 %

ANLAGESTRUKTUR NACH FONDSKATEGORIEN



Aktien Europa	14,7%
Renten Global	11,4%
Immobilienaktien	1,1%
Aktien Nordamerika	1,1%
Aktien Global	1,0%
Aktien Asien	0,9%

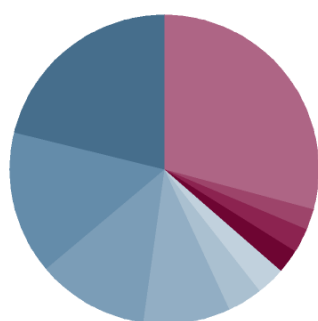
KENNZAHLEN

offene Fremdwährungsquote	17,28 %
Mod-Duration	4,06
Volatilität	3,22 %
Sharpe Ratio	0,86
Anteil positiver Monate	55,56 %
Bester Monat	2,07 %
Schlechtester Monat	-2,57 %
Anzahl positiver Monate	20
Anzahl negativer Monate	16
VaR	1,98%

ANLAGESTRUKTUR NACH INDEXSTRUKTUR

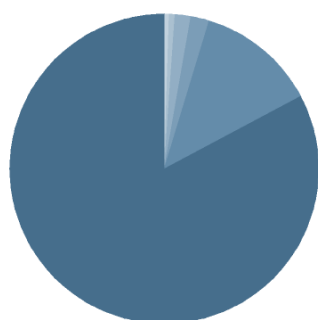
S&P 500 Index	4,63 %
DAX Performance-Index	2,98 %
STXE 600 Index (Price) (EUR)	2,84 %
sonstige Europa	1,26 %
STXE 50 Index (Price) (EUR)	0,81 %
sonstige Deutschland	0,79 %
sonstige Börsen	0,76 %

ANLAGESTRUKTUR NACH LÄNDERN



Deutschland	21,2%
Luxemburg	15,0%
Irland	11,6%
USA	9,2%
Frankreich	3,7%
Italien	2,9%
Niederlande	2,8%
Großbritannien	2,4%
Spanien	2,3%
Sonstige	29,0%

ANLAGESTRUKTUR NACH WÄHRUNGEN INKL. DERIVATE

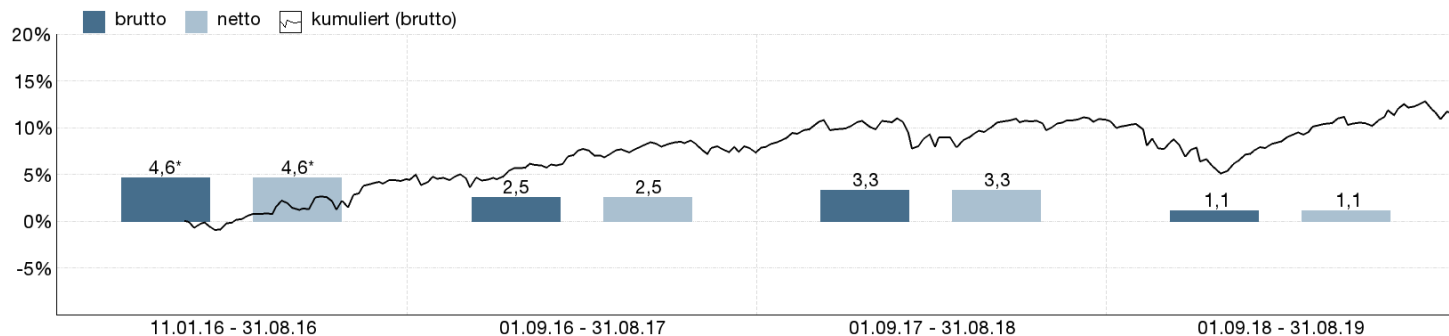


Euro	82,8%
US-Dollar	12,4%
Schweizer Franken	2,1%
Norwegische Krone	1,5%
Hongkong-Dollar	0,7%
Dänische Krone	0,5%

ANLAGESTRUKTUR NACH LAUFZEITEN

1-2 Jahre	6,2%
2-3 Jahre	1,3%
3-4 Jahre	6,3%
4-5 Jahre	8,5%
5-6 Jahre	4,8%
6-7 Jahre	6,9%
7-8 Jahre	3,1%
8-9 Jahre	2,4%
9-10 Jahre	0,3%
> 10 Jahre	0,7%

WERTENTWICKLUNG IN DER VERGANGENHEIT IN %

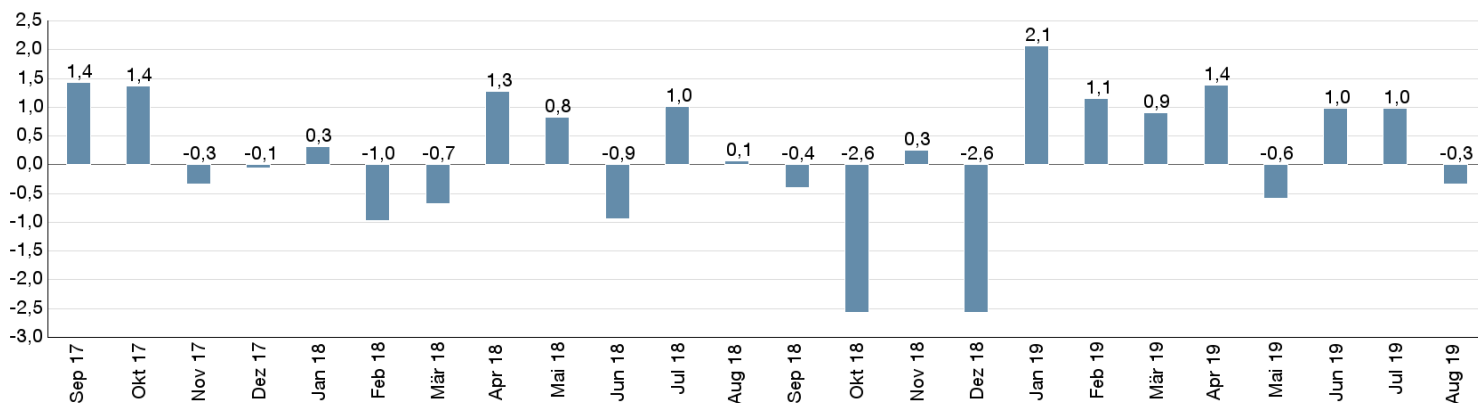


Die Wertentwicklung in der Vergangenheit ist kein verlässlicher Indikator für die künftige Wertentwicklung. Alle Wertentwicklungen gehen von einer Wiederanlage der Ausschüttungen und einem Anlagebetrag von 1.000 EUR aus und umfassen jeweils zwölf Monate. Die mit einem * gekennzeichneten Werte beziehen sich auf einen kürzeren Zeitraum (seit Auflegung). Nettowertentwicklung: Neben sämtlichen im Fonds anfallenden Kosten wird auch der jeweilige Ausgabeaufschlag berücksichtigt. Dieser wird zu Beginn

des dargestellten Wertentwicklungszeitraumes vom Anlagebetrag abgezogen. Der Rücknahmeabschlag, sofern ein solcher erhoben wird, wird bei der Rückgabe der Fondsanteile abgezogen. Eine eventuell anfallende, die Wertentwicklung mindernde Depotgebühr bleibt außer Betracht. Bruttowertentwicklung: Entspricht der Nettowertentwicklung, berücksichtigt aber keinen Ausgabeaufschlag.

MONATLICHE WERTENTWICKLUNG IN DER VERGANGENHEIT IN %

Jahr	Jan	Feb	Mrz	Apr	Mai	Jun	Jul	Aug	Sep	Okt	Nov	Dez	Wertentwicklung KJ in %
2017	0,09	1,49	-0,11	0,61	0,28	-0,71	-0,03	-0,10	1,43	1,37	-0,34	-0,06	3,96
2018	0,32	-0,96	-0,68	1,28	0,82	-0,94	1,01	0,07	-0,40	-2,57	0,26	-2,57	-4,37
2019	2,07	1,15	0,91	1,38	-0,58	0,97	0,98	-0,34					6,70



WERTENTWICKLUNG IN DER VERGANGENHEIT IN %

	kumuliert	p.a.
laufendes Jahr	6,70 %	
1 Monat	-0,34 %	
3 Monate	1,62 %	
6 Monate	3,35 %	
1 Jahr	1,14 %	1,14 %
3 Jahre	7,16 %	2,33 %
5 Jahre		
10 Jahre		
Seit Auflegung	12,12 %	3,20 %