

Stand: 29.03.2019

Werbung

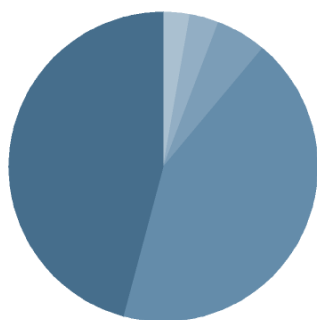
VERMÖGENSAUFTEILUNG INKL. DERIVATE

Renten		55,7%
Fonds		27,7%
Aktien		9,2%
Kasse		8,0%
Derivate		- 0,5%

TOP WERTPAPIERE

Xtrackers II Gbl Aggr.Bd Swap Inhaber-Anteile 5C EUR Hgd oN	4,57 %
Deka EURO STOXX 50	4,13 %
iShares EURO STOXX 50 U.ETF DE	4,11 %
Nordea 1-Flexible Fixed Income Actions Nom. Dis.AI-EUR o. N.	2,51 %
WisdomTree Europ.Eq.Inc.UC.ETF Bearer Shares (Dt. Zert.) o.N.	2,30 %
Coca-Cola Co., The DL-Notes 2015(15/20)	2,13 %
K S Aktiengesellschaft Anleihe v.17/23	2,04 %
Otto (GmbH & Co KG) MTN v.2016(2016/2023)	2,02 %
Petróleos Mexicanos (PEMEX) EO-MTN 13/20 Reg.S	2,00 %
GPB Eurobond Finance PLC EO-M.-T.LPN14(19)Gazp.bk Reg.S	1,99 %

ANLAGESTRUKTUR NACH FONDSKATEGORIEN



Renten Global	12,7%
Aktien Europa	12,0%
Aktien Asien	1,5%
Immobilienaktien	0,8%
Aktien Global	0,8%

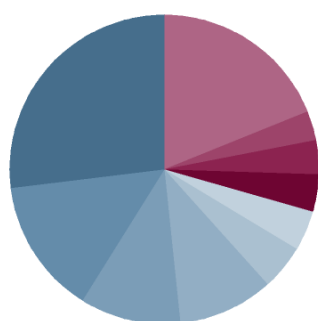
KENNZAHLEN

offene Fremdwährungsquote	16,06 %
Mod-Duration	4,28
Volatilität	3,41 %
Sharpe Ratio	0,89
Anteil positiver Monate	58,33 %
Bester Monat	2,07 %
Schlechtester Monat	-2,57 %
Anzahl positiver Monate	21
Anzahl negativer Monate	15
VaR	1,52%

ANLAGESTRUKTUR NACH INDEXSTRUKTUR

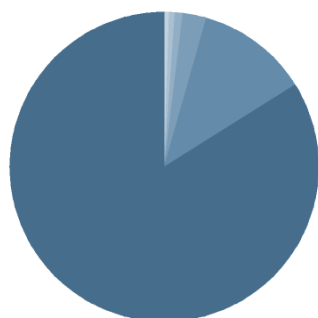
S&P 500 Index	4,36 %
DAX Performance-Index	4,27 %
STXE 600 Index (Price) (EUR)	2,78 %
sonstige Europa	1,39 %
STXE 50 Index (Price) (EUR)	0,79 %
sonstige Deutschland	0,57 %

ANLAGESTRUKTUR NACH LÄNDERN



Deutschland	27,1%
Luxemburg	14,2%
Irland	10,5%
USA	9,9%
Frankreich	4,8%
Niederlande	4,1%
Mexiko	3,9%
Italien	3,7%
Spanien	2,9%
Sonstige	19,0%

ANLAGESTRUKTUR NACH WÄHRUNGEN INKL. DERIVATE

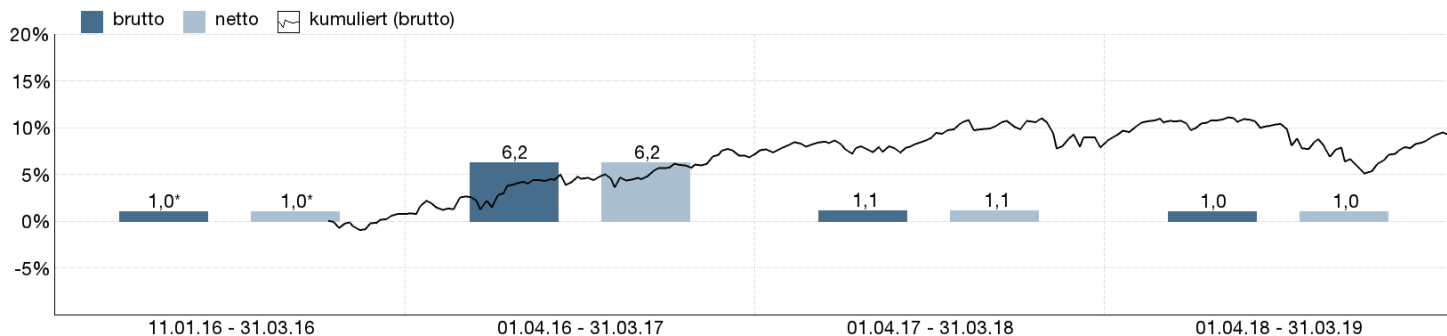


Euro	84,0%
US-Dollar	11,6%
Schweizer Franken	2,3%
Norwegische Krone	0,8%
Dänische Krone	0,7%
Hongkong-Dollar	0,6%

ANLAGESTRUKTUR NACH LAUFZEITEN

< 1 Jahr	2,0%
1-2 Jahre	8,6%
2-3 Jahre	2,4%
3-4 Jahre	1,9%
4-5 Jahre	18,3%
5-6 Jahre	7,5%
6-7 Jahre	9,4%
8-9 Jahre	4,6%
> 10 Jahre	1,0%

WERTENTWICKLUNG IN DER VERGANGENHEIT IN %

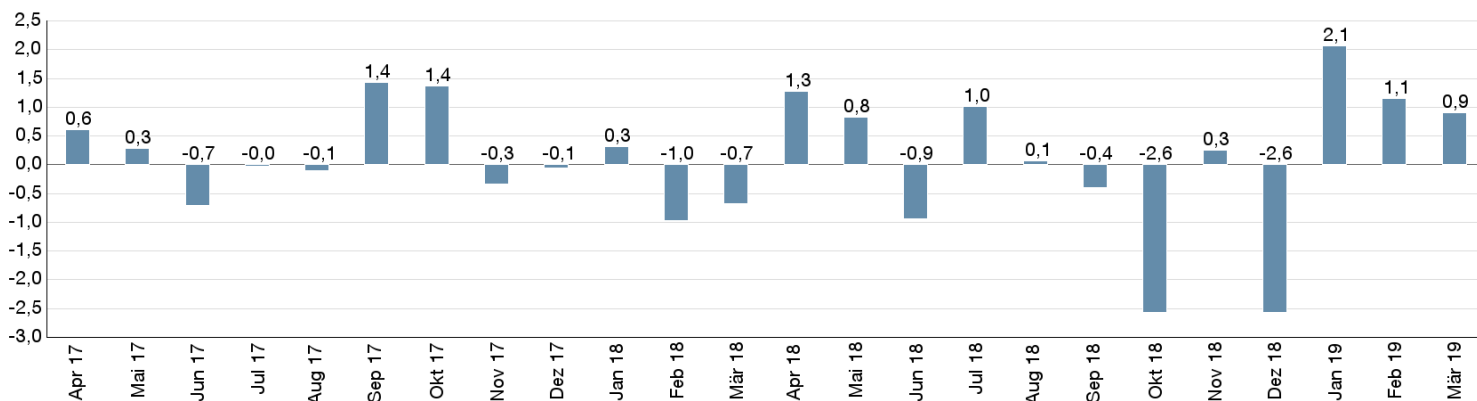


Die Wertentwicklung in der Vergangenheit ist kein verlässlicher Indikator für die künftige Wertentwicklung. Alle Wertentwicklungen gehen von einer Wiederanlage der Ausschüttungen und einem Anlagebetrag von 1.000 EUR aus und umfassen jeweils zwölf Monate. Die mit einem * gekennzeichneten Werte beziehen sich auf einen kürzeren Zeitraum (seit Auflegung). Nettowertentwicklung: Neben sämtlichen im Fonds anfallenden Kosten wird auch der jeweilige Ausgabeaufschlag berücksichtigt. Dieser wird zu Beginn

des dargestellten Wertentwicklungszeitraumes vom Anlagebetrag abgezogen. Der Rücknahmeabschlag, sofern ein solcher erhoben wird, wird bei der Rückgabe der Fondsanteile abgezogen. Eine eventuell anfallende, die Wertentwicklung mindernde Depotgebühr bleibt außer Betracht. Bruttowertentwicklung: Entspricht der Nettowertentwicklung, berücksichtigt aber keinen Ausgabeaufschlag.

MONATLICHE WERTENTWICKLUNG IN DER VERGANGENHEIT IN %

Jahr	Jan	Feb	Mrz	Apr	Mai	Jun	Jul	Aug	Sep	Okt	Nov	Dez	Wertentwicklung KJ in %
2017	0,09	1,49	-0,11	0,61	0,28	-0,71	-0,03	-0,10	1,43	1,37	-0,34	-0,06	3,96
2018	0,32	-0,96	-0,68	1,28	0,82	-0,94	1,01	0,07	-0,40	-2,57	0,26	-2,57	-4,37
2019	2,07	1,15	0,91										4,18



WERTENTWICKLUNG IN DER VERGANGENHEIT IN %

	kumuliert	p.a.
laufendes Jahr	4,18 %	
1 Monat	0,91 %	
3 Monate	4,18 %	
6 Monate	-0,85 %	
1 Jahr	0,95 %	0,95 %
3 Jahre	8,42 %	2,73 %
5 Jahre		
10 Jahre		
Seit Auflegung	9,47 %	2,85 %