

Stand: 31.07.2018

Werbung

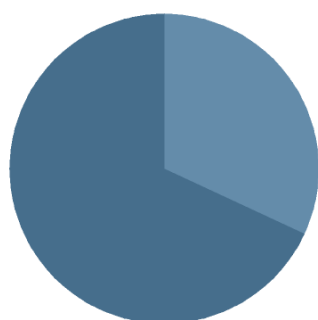
VERMÖGENSAUFTEILUNG INKL. DERIVATE

Renten		59,9%
Aktien		29,5%
Kasse		8,6%
Fonds		1,9%

TOP WERTPAPIERE

Bundesrep.Deutschland Anl.v.2014 (2024)	3,50 %
Kreditanst.f.Wiederaufbau Anl.v.2015 (2025)	2,87 %
Corporación Andina de Fomento EO-MTN 14/21	1,84 %
Irland EO-Treasury Bonds 14/24	1,67 %
DPAM L - DPAM L Bonds Emerging Markets Sustainable Actions au Port.E Dis.EUR o.N.	1,32 %
Irland EO-Treasury Bonds 2015(22)	1,27 %
Credit Agricole S.A. (Ldn Br.) EO-Medium-Term Notes 2013 (23)	1,18 %
Chile, Republik EO-Bonds 2016(26)	1,12 %
ADIF - Alta Velocidad EO-MTN 15/25	1,12 %
Cais. d'Amort.de la Dette Soc. EO-Medium-Term Notes 2012 (22)	0,99 %

ANLAGESTRUKTUR NACH FONDSKATEGORIEN



Renten Emerging Market	1,3%
Renten Global	0,6%

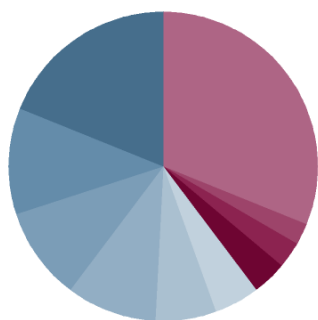
KENNZAHLEN

offene Fremdwährungsquote	19,65 %
Mod-Duration	5,13
VaR	1.68%

ANLAGESTRUKTUR NACH INDEXSTRUKTUR

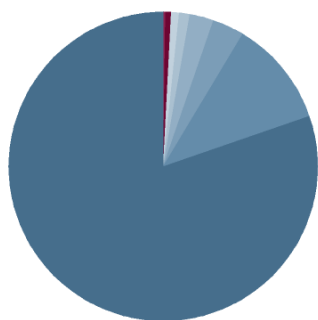
STXE 600 Index (Price) (EUR)	8,94 %
DJS 50 Index (Price) (EUR)	5,56 %
DAX Performance-Index	5,52 %
S&P 500 Index	4,31 %
sonstige Europa	1,07 %
MDAX Index	0,51 %
sonstige USA	0,36 %
sonstige Deutschland	0,27 %
Sonstige	70,71 %

ANLAGESTRUKTUR NACH LÄNDERN



Deutschland	18,8%
Frankreich	11,3%
USA	9,6%
Niederlande	9,5%
Spanien	6,3%
Irland	4,7%
Großbritannien	3,6%
Italien	2,8%
Schweiz	2,5%
Sonstige	31,0%

ANLAGESTRUKTUR NACH WÄHRUNGEN INKL. DERIVATE

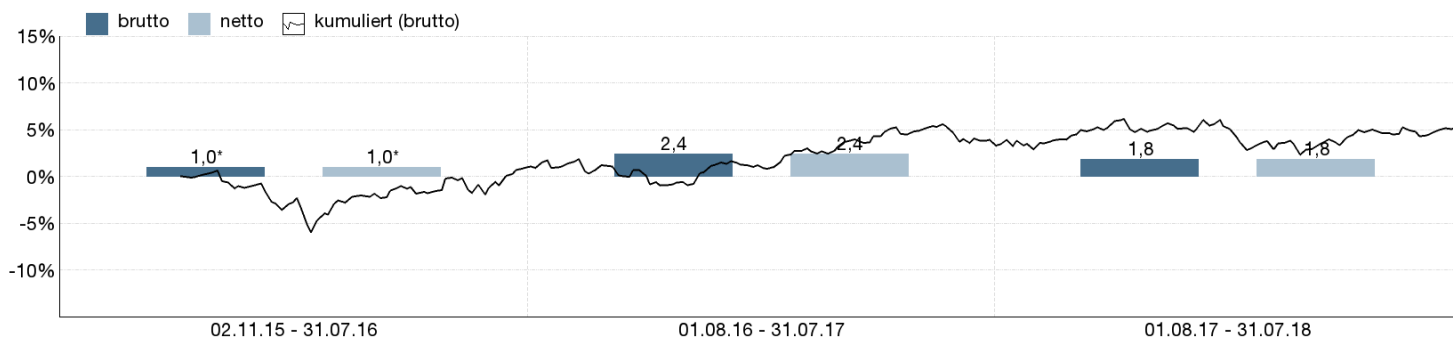


Euro	80,4%
US-Dollar	11,0%
Britisches Pfund	3,5%
Schweizer Franken	2,5%
Dänische Krone	1,0%
Schwedische Krone	0,8%
Kanadischer Dollar	0,6%
Norwegische Krone	0,4%
Japanischer Yen	0,0%

ANLAGESTRUKTUR NACH LAUFZEITEN

1-2 Jahre		2,7%
2-3 Jahre		6,5%
3-4 Jahre		4,5%
4-5 Jahre		10,4%
5-6 Jahre		8,9%
6-7 Jahre		8,8%
7-8 Jahre		5,3%
8-9 Jahre		3,2%
9-10 Jahre		2,9%
> 10 Jahre		6,0%
of		0,7%

WERTENTWICKLUNG IN DER VERGANGENHEIT IN %

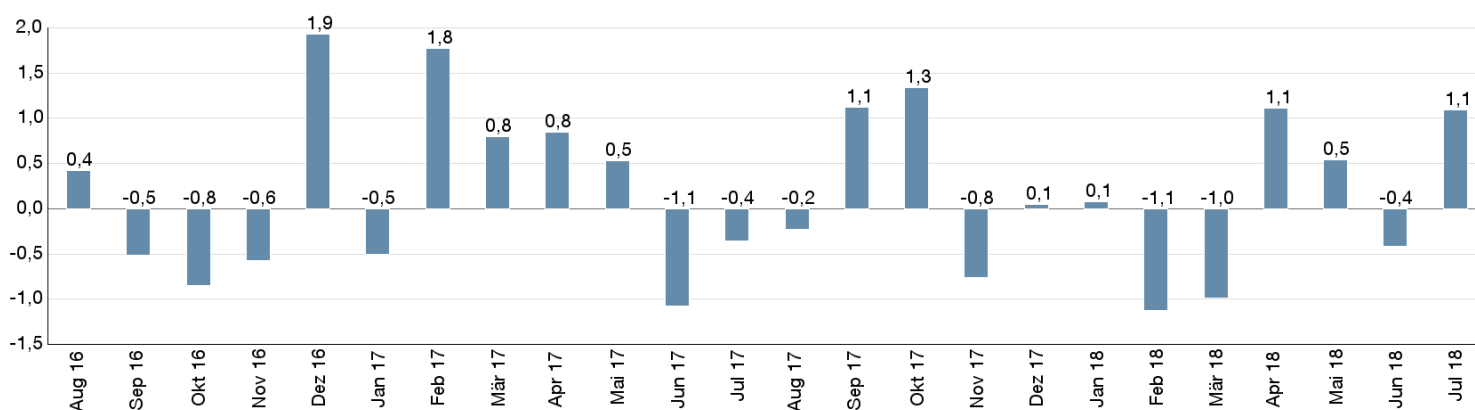


Die Wertentwicklung in der Vergangenheit ist kein verlässlicher Indikator für die künftige Wertentwicklung. Alle Wertentwicklungen gehen von einer Wiederanlage der Ausschüttungen und einem Anlagebetrag von 1.000 EUR aus und umfassen jeweils zwölf Monate. Die mit einem * gekennzeichneten Werte beziehen sich auf einen kürzeren Zeitraum (seit Auflegung). Nettowertentwicklung: Neben sämtlichen im Fonds anfallenden Kosten wird auch der jeweilige Ausgabeaufschlag berücksichtigt. Dieser wird zu Beginn

des dargestellten Wertentwicklungszeitraumes vom Anlagebetrag abgezogen. Der Rücknahmeabschlag, sofern ein solcher erhoben wird, wird bei der Rückgabe der Fondsanteile abgezogen. Eine eventuell anfallende, die Wertentwicklung mindernde Depotgebühr bleibt außer Betracht. Bruttowertentwicklung: Entspricht der Nettowertentwicklung, berücksichtigt aber keinen Ausgabeaufschlag.

MONATLICHE WERTENTWICKLUNG IN DER VERGANGENHEIT IN %

Jahr	Jan	Feb	Mrz	Apr	Mai	Jun	Jul	Aug	Sep	Okt	Nov	Dez	Wertentwicklung KJ in %
2016	-2,76	0,07	1,60	0,52	1,06	-1,12	2,20	0,43	-0,51	-0,85	-0,58	1,93	1,88
2017	-0,51	1,77	0,80	0,84	0,53	-1,08	-0,36	-0,23	1,12	1,33	-0,76	0,05	3,54
2018	0,08	-1,13	-0,99	1,11	0,54	-0,41	1,10						0,27



WERTENTWICKLUNG IN DER VERGANGENHEIT IN %

	kumuliert	p.a.
laufendes Jahr	0,27 %	
1 Monat	1,10 %	
3 Monate	1,22 %	
6 Monate	0,19 %	
1 Jahr	1,79 %	1,79 %
3 Jahre		
5 Jahre		
10 Jahre		
Seit Auflegung	5,23 %	1,87 %