

Stand: 31.05.2019

Werbung

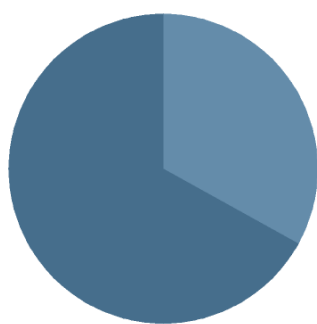
**VERMÖGENSAUFTEILUNG INKL. DERIVATE**

Renten		64,9%
Aktien		27,9%
Kasse		5,1%
Fonds		1,8%
REITS		0,2%

**TOP WERTPAPIERE**

Bundesrep.Deutschland Anl.v.2014 (2024)	2,56 %
Grenke Finance PLC EO-Medium-Term Notes 2018(23)	1,68 %
Téléperformance SE EO-Obl. 18/25	1,39 %
Corporación Andina de Fomento EO-MTN 14/21	1,36 %
Eurofins Scientific S.E. EO-Notes 17/24	1,34 %
DPAM L - DPAM L Bonds Emerging Markets Sustainable Actions au Port.E Dis.EUR o.N.	1,23 %
Credit Agricole S.A. (Ldn Br.) EO-Medium-Term Notes 2013 (23)	1,13 %
Mondi Finance PLC EMTN 16/24	1,03 %
Stryker Corp. EO-Notes 2018(18/23)	1,03 %
Strabag SE EO-Schuldversch. 2015(22)	1,02 %

**ANLAGESTRUKTUR NACH FONDSKATEGORIEN**



Renten Emerging Market	1,2%
Renten Global	0,6%

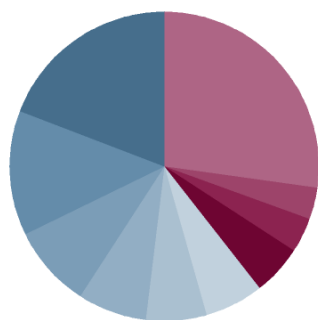
**KENNZAHLEN**

offene Fremdwährungsquote	19,76 %
Mod-Duration	4,84
Volatilität	3,74 %
Sharpe Ratio	0,76
Anteil positiver Monate	55,56 %
Bester Monat	2,28 %
Schlechtester Monat	-2,22 %
Anzahl positiver Monate	20
Anzahl negativer Monate	16
VaR	1,41%

**ANLAGESTRUKTUR NACH INDEXSTRUKTUR**

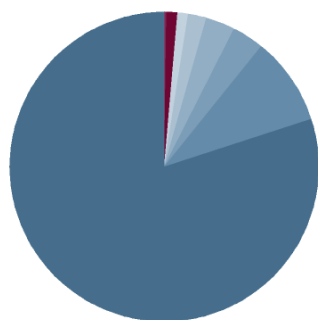
STXE 600 Index (Price) (EUR)	10,60 %
DAX Performance-Index	5,09 %
STXE 50 Index (Price) (EUR)	4,16 %
S&P 500 Index	3,55 %
sonstige Europa	0,69 %
sonstige Deutschland	0,51 %
STOXX 600 Index	0,37 %
MDAX Index	0,36 %

**ANLAGESTRUKTUR NACH LÄNDERN**



Deutschland	19,2%
Frankreich	13,0%
USA	8,7%
Niederlande	7,2%
Großbritannien	6,5%
Spanien	6,0%
Irland	5,4%
Luxemburg	3,5%
Schweiz	3,3%
Sonstige	27,2%

**ANLAGESTRUKTUR NACH WÄHRUNGEN INKL. DERIVATE**

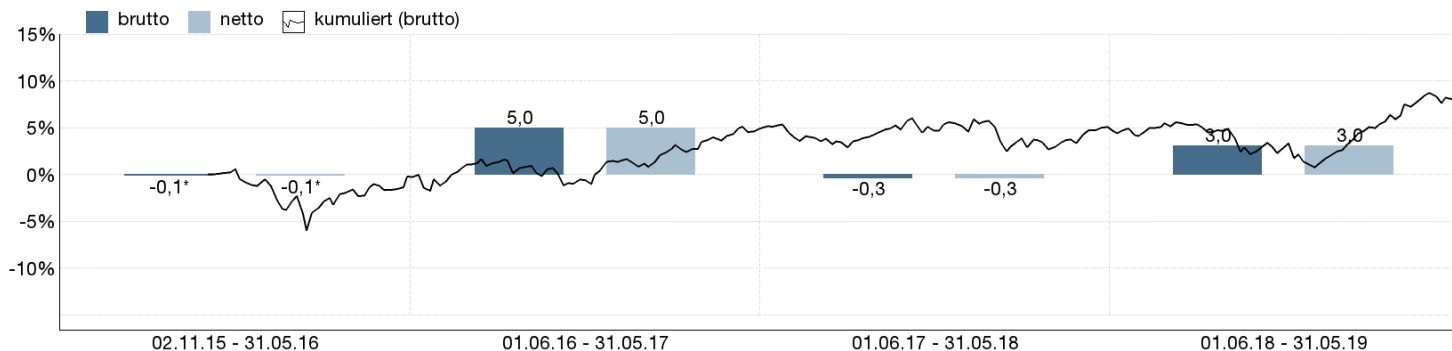


Euro	79,9%
US-Dollar	9,4%
Schweizer Franken	3,3%
Britisches Pfund	2,9%
Norwegische Krone	2,0%
Schwedische Krone	1,3%
Dänische Krone	1,0%
Kanadischer Dollar	0,3%

**ANLAGESTRUKTUR NACH LAUFZEITEN**

< 1 Jahr	2,2%
1-2 Jahre	2,3%
2-3 Jahre	5,5%
3-4 Jahre	7,7%
4-5 Jahre	15,1%
5-6 Jahre	9,1%
6-7 Jahre	9,0%
7-8 Jahre	3,5%
8-9 Jahre	2,3%
9-10 Jahre	2,6%
> 10 Jahre	5,1%
of	0,7%

**WERTENTWICKLUNG IN DER VERGANGENHEIT IN %**

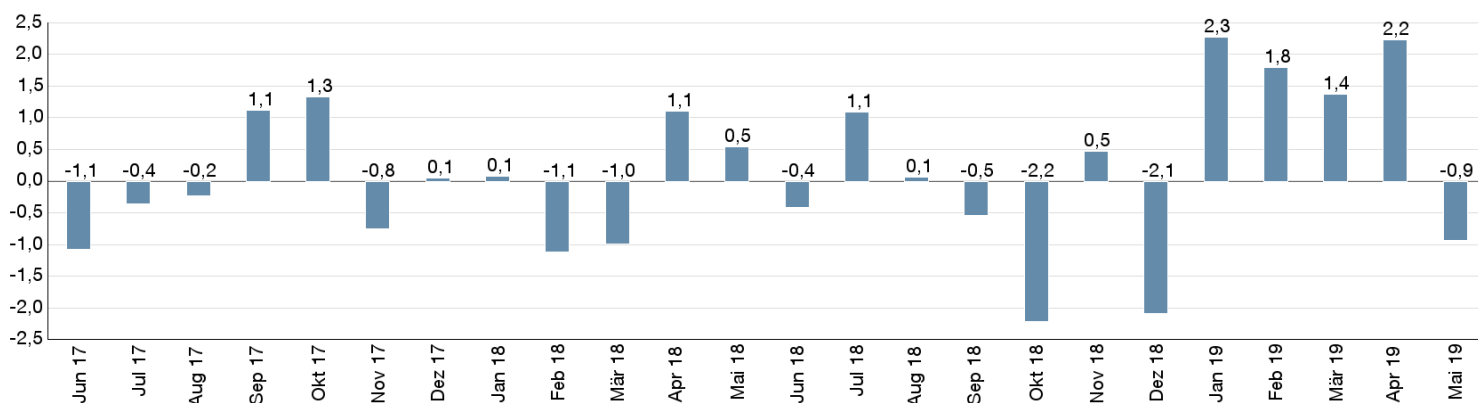


Die Wertentwicklung in der Vergangenheit ist kein verlässlicher Indikator für die künftige Wertentwicklung. Alle Wertentwicklungen gehen von einer Wiederanlage der Ausschüttungen und einem Anlagebetrag von 1.000 EUR aus und umfassen jeweils zwölf Monate. Die mit einem \* gekennzeichneten Werte beziehen sich auf einen kürzeren Zeitraum (seit Auflegung). Nettowertentwicklung: Neben sämtlichen im Fonds anfallenden Kosten wird auch der jeweilige Ausgabeaufschlag berücksichtigt. Dieser wird zu Beginn

des dargestellten Wertentwicklungszeitraumes vom Anlagebetrag abgezogen. Der Rücknahmeabschlag, sofern ein solcher erhoben wird, wird bei der Rückgabe der Fondsanteile abgezogen. Eine eventuell anfallende, die Wertentwicklung mindernde Depotgebühr bleibt außer Betracht. Bruttowertentwicklung: Entspricht der Nettowertentwicklung, berücksichtigt aber keinen Ausgabeaufschlag.

**MONATLICHE WERTENTWICKLUNG IN DER VERGANGENHEIT IN %**

Jahr	Jan	Feb	Mrz	Apr	Mai	Jun	Jul	Aug	Sep	Okt	Nov	Dez	Wertentwicklung KJ in %
2017	-0,51	1,77	0,80	0,84	0,53	-1,08	-0,36	-0,23	1,12	1,33	-0,76	0,05	3,54
2018	0,08	-1,13	-0,99	1,11	0,54	-0,41	1,10	0,07	-0,55	-2,22	0,47	-2,09	-4,01
2019	2,28	1,79	1,37	2,24	-0,94								5,53



**WERTENTWICKLUNG IN DER VERGANGENHEIT IN %**

	kumuliert	p.a.
laufendes Jahr	5,53 %	
1 Monat	-0,94 %	
3 Monate	2,66 %	
6 Monate	4,65 %	
1 Jahr	3,00 %	3,00 %
3 Jahre	7,77 %	2,52 %
5 Jahre		
10 Jahre		
Seit Auflegung	7,66 %	2,08 %