

Werbung

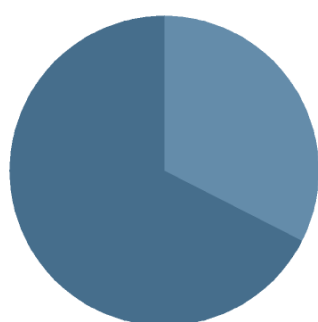
VERMÖGENSAUFTEILUNG INKL. DERIVATE

Renten		67,0%
Aktien		31,0%
Fonds		2,0%
Kasse		0,0%

TOP WERTPAPIERE

Bundesrep.Deutschland Anl.v.2014 (2024)	3,60 %
Corporación Andina de Fomento EO-MTN 14/21	1,90 %
Irland EO-Treasury Bonds 14/24	1,72 %
DPAM L - DPAM L Bonds Emerging Markets Sustainable Actions au Port.E Dis.EUR o.N.	1,31 %
Credit Agricole S.A. (Ldn Br.) EO-Medium-Term Notes 2013 (23)	1,22 %
Chile, Republik EO-Bonds 2016(26)	1,15 %
Allianz	1,11 %
Eutelsat S.A. EO-Bonds 2016(16/21)	1,10 %
JAB Holdings B.V. EO-Notes 2017(24)	1,10 %
Compagnie de Saint-Gobain S.A. EO-Medium-Term Notes 2018(23)	1,08 %

ANLAGESTRUKTUR NACH FONDSKATEGORIEN



Renten Emerging Market	1,3%
Renten Global	0,6%

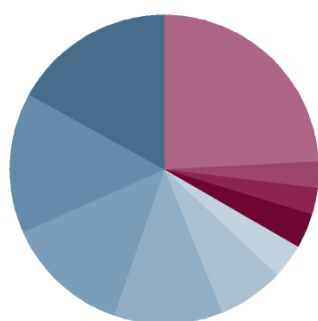
KENNZAHLEN

offene Fremdwährungsquote	20,70 %
Mod-Duration	4,89
VaR	1,68%

ANLAGESTRUKTUR NACH INDEXSTRUKTUR

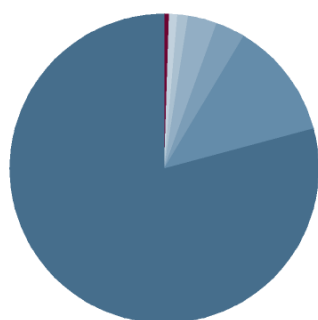
STXE 600 Index (Price) (EUR)	9,00 %
DJS 50 Index (Price) (EUR)	5,78 %
S&P 500 Index	5,46 %
DAX Performance-Index	5,42 %
sonstige Europa	1,13 %
MDAX Index	0,48 %
sonstige Deutschland	0,32 %
sonstige USA	0,24 %

ANLAGESTRUKTUR NACH LÄNDERN



Deutschland	17,0%
Frankreich	14,7%
Niederlande	12,9%
USA	11,6%
Spanien	6,8%
Großbritannien	3,9%
Irland	3,5%
Schweiz	2,8%
Dänemark	2,7%
Sonstige	24,1%

ANLAGESTRUKTUR NACH WÄHRUNGEN INKL. DERIVATE

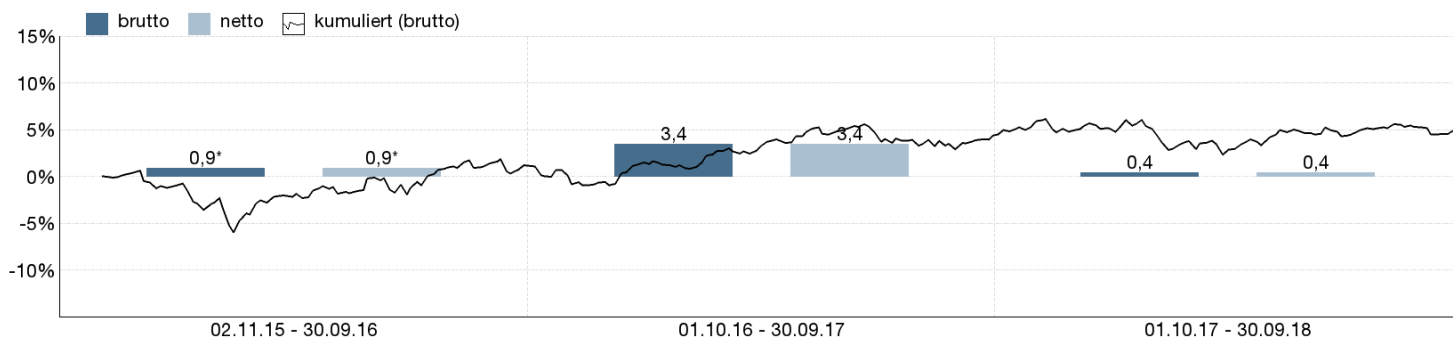


Euro	79,1%
US-Dollar	12,3%
Britisches Pfund	3,2%
Schweizer Franken	2,9%
Schwedische Krone	1,2%
Dänische Krone	1,0%
Kanadischer Dollar	0,4%
Norwegische Krone	0,1%
Japanischer Yen	0,0%

ANLAGESTRUKTUR NACH LAUFZEITEN

1-2 Jahre		2,8%
2-3 Jahre		7,8%
3-4 Jahre		5,9%
4-5 Jahre		13,1%
5-6 Jahre		11,4%
6-7 Jahre		7,8%
7-8 Jahre		4,7%
8-9 Jahre		4,2%
9-10 Jahre		2,1%
> 10 Jahre		6,2%
of		1,1%

WERTENTWICKLUNG IN DER VERGANGENHEIT IN %

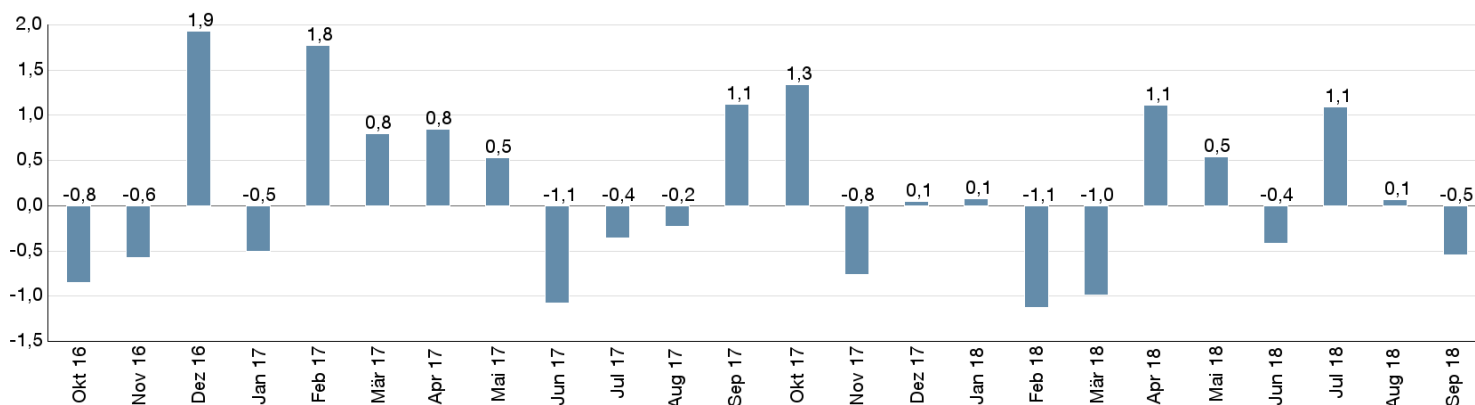


Die Wertentwicklung in der Vergangenheit ist kein verlässlicher Indikator für die künftige Wertentwicklung. Alle Wertentwicklungen gehen von einer Wiederanlage der Ausschüttungen und einem Anlagebetrag von 1.000 EUR aus und umfassen jeweils zwölf Monate. Die mit einem * gekennzeichneten Werte beziehen sich auf einen kürzeren Zeitraum (seit Auflegung).
 Nettowertentwicklung: Neben sämtlichen im Fonds anfallenden Kosten wird auch der jeweilige Ausgabeaufschlag berücksichtigt. Dieser wird zu Beginn

des dargestellten Wertentwicklungszeitraumes vom Anlagebetrag abgezogen. Der Rücknahmeabschlag, sofern ein solcher erhoben wird, wird bei der Rückgabe der Fondsanteile abgezogen. Eine eventuell anfallende, die Wertentwicklung mindernde Depotgebühr bleibt außer Betracht.
 Bruttowertentwicklung: Entspricht der Nettowertentwicklung, berücksichtigt aber keinen Ausgabeaufschlag.

MONATLICHE WERTENTWICKLUNG IN DER VERGANGENHEIT IN %

Jahr	Jan	Feb	Mrz	Apr	Mai	Jun	Jul	Aug	Sep	Okt	Nov	Dez	Wertentwicklung KJ in %
2016	-2,76	0,07	1,60	0,52	1,06	-1,12	2,20	0,43	-0,51	-0,85	-0,58	1,93	1,88
2017	-0,51	1,77	0,80	0,84	0,53	-1,08	-0,36	-0,23	1,12	1,33	-0,76	0,05	3,54
2018	0,08	-1,13	-0,99	1,11	0,54	-0,41	1,10	0,07	-0,55				-0,21



WERTENTWICKLUNG IN DER VERGANGENHEIT IN %

	kumuliert	p.a.
laufendes Jahr	-0,21 %	
1 Monat	-0,55 %	
3 Monate	0,62 %	
6 Monate	1,86 %	
1 Jahr	0,41 %	0,41 %
3 Jahre		
5 Jahre		
10 Jahre		
Seit Auflegung	4,73 %	1,60 %