

Stand: 29.03.2019

Werbung

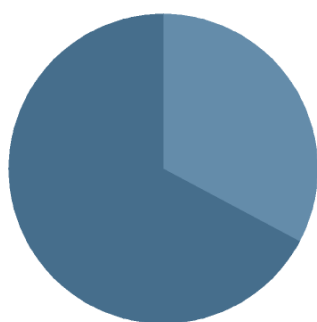
VERMÖGENSAUFTEILUNG INKL. DERIVATE

Renten		63,8%
Aktien		30,2%
Kasse		3,8%
Fonds		1,9%
REITS		0,2%

TOP WERTPAPIERE

Bundesrep.Deutschland Anl.v.2014 (2024)	2,57 %
Grenke Finance PLC EO-Medium-Term Notes 2018(23)	1,68 %
Corporación Andina de Fomento EO-MTN 14/21	1,39 %
Korea Development Bank, The EO-Medium-Term Notes 2018 (23)	1,35 %
Eurofins Scientific S.E. EO-Notes 17/24	1,32 %
DPAM L - DPAM L Bonds Emerging Markets Sustainable Actions au Port.E Dis.EUR o.N.	1,30 %
Credit Agricole S.A. (Ldn Br.) EO-Medium-Term Notes 2013 (23)	1,13 %
Mondi Finance PLC EMTN 16/24	1,04 %
Stryker Corp. EO-Notes 2018(18/23)	1,03 %
European Investment Bank NK-Medium-Term Notes 2015(20)	1,03 %

ANLAGESTRUKTUR NACH FONDSKATEGORIEN



Renten Emerging Market	1,3%
Renten Global	0,6%

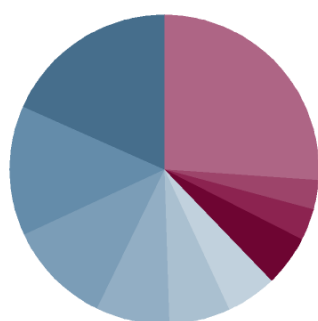
KENNZAHLEN

offene Fremdwährungsquote	21,90 %
Mod-Duration	4,78
Volatilität	3,76 %
Sharpe Ratio	0,78
Anteil positiver Monate	58,33 %
Bester Monat	2,28 %
Schlechtester Monat	-2,22 %
Anzahl positiver Monate	21
Anzahl negativer Monate	15
VaR	1,6%

ANLAGESTRUKTUR NACH INDEXSTRUKTUR

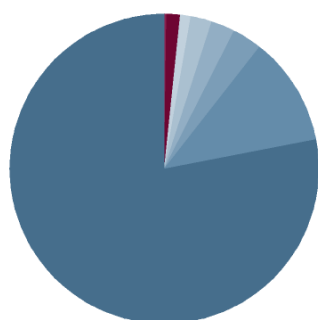
STXE 600 Index (Price) (EUR)	9,88 %
DAX Performance-Index	4,99 %
S&P 500 Index	4,92 %
STXE 50 Index (Price) (EUR)	4,59 %
sonstige Europa	0,94 %
sonstige Deutschland	0,72 %
MDAX Index	0,47 %
STOXX 600 Index	0,31 %

**ANLAGESTRUKTUR NACH LÄNDERN**



Deutschland	18,5%
Frankreich	13,4%
USA	11,0%
Niederlande	7,8%
Spanien	6,4%
Großbritannien	5,3%
Irland	5,1%
Luxemburg	3,6%
Schweiz	3,0%
Sonstige	26,1%

**ANLAGESTRUKTUR NACH WÄHRUNGEN INKL. DERIVATE**

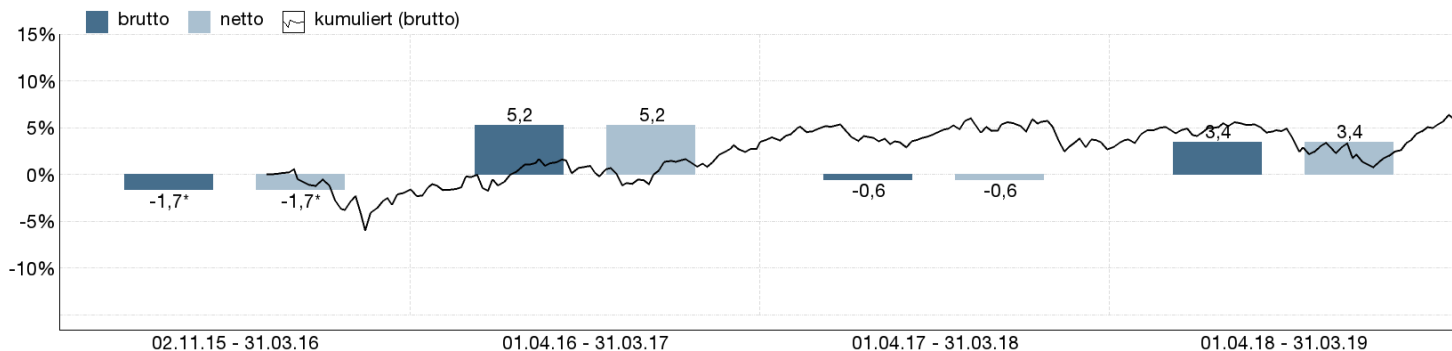


Euro	78,1%
US-Dollar	11,4%
Schweizer Franken	3,0%
Britisches Pfund	2,6%
Norwegische Krone	2,0%
Dänische Krone	1,3%
Schwedische Krone	1,3%
Kanadischer Dollar	0,3%

**ANLAGESTRUKTUR NACH LAUFZEITEN**

< 1 Jahr	1,2%
1-2 Jahre	2,3%
2-3 Jahre	5,8%
3-4 Jahre	8,5%
4-5 Jahre	13,1%
5-6 Jahre	12,5%
6-7 Jahre	5,9%
7-8 Jahre	4,3%
8-9 Jahre	2,7%
9-10 Jahre	0,7%
> 10 Jahre	6,2%
of	0,7%

**WERTENTWICKLUNG IN DER VERGANGENHEIT IN %**

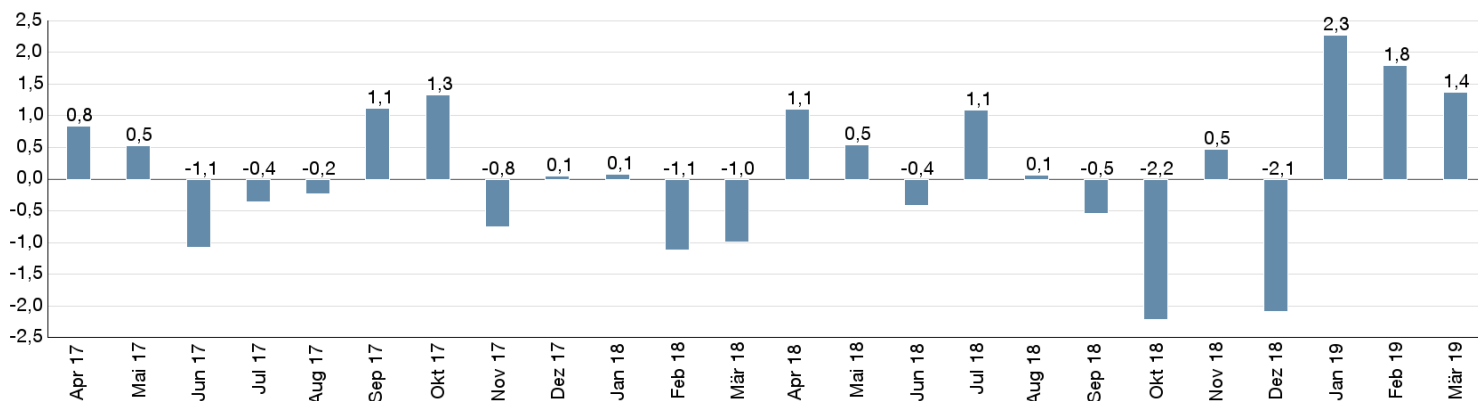


Die Wertentwicklung in der Vergangenheit ist kein verlässlicher Indikator für die künftige Wertentwicklung. Alle Wertentwicklungen gehen von einer Wiederanlage der Ausschüttungen und einem Anlagebetrag von 1.000 EUR aus und umfassen jeweils zwölf Monate. Die mit einem \* gekennzeichneten Werte beziehen sich auf einen kürzeren Zeitraum (seit Auflegung). Nettowertentwicklung: Neben sämtlichen im Fonds anfallenden Kosten wird auch der jeweilige Ausgabeaufschlag berücksichtigt. Dieser wird zu Beginn

des dargestellten Wertentwicklungszeitraumes vom Anlagebetrag abgezogen. Der Rücknahmeabschlag, sofern ein solcher erhoben wird, wird bei der Rückgabe der Fondsanteile abgezogen. Eine eventuell anfallende, die Wertentwicklung mindernde Depotgebühr bleibt außer Betracht. Bruttowertentwicklung: Entspricht der Nettowertentwicklung, berücksichtigt aber keinen Ausgabeaufschlag.

**MONATLICHE WERTENTWICKLUNG IN DER VERGANGENHEIT IN %**

Jahr	Jan	Feb	Mrz	Apr	Mai	Jun	Jul	Aug	Sep	Okt	Nov	Dez	Wertentwicklung KJ in %
2017	-0,51	1,77	0,80	0,84	0,53	-1,08	-0,36	-0,23	1,12	1,33	-0,76	0,05	3,54
2018	0,08	-1,13	-0,99	1,11	0,54	-0,41	1,10	0,07	-0,55	-2,22	0,47	-2,09	-4,01
2019	2,28	1,79	1,37										5,53



**WERTENTWICKLUNG IN DER VERGANGENHEIT IN %**

	kumuliert	p.a.
laufendes Jahr	5,53 %	
1 Monat	1,37 %	
3 Monate	5,53 %	
6 Monate	1,50 %	
1 Jahr	3,39 %	3,39 %
3 Jahre	8,09 %	2,63 %
5 Jahre		
10 Jahre		
Seit Auflegung	6,30 %	1,81 %