




Werbung

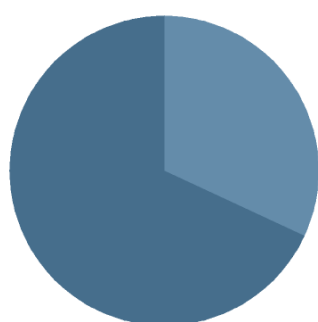
VERMÖGENSAUFTEILUNG INKL. DERIVATE

Renten		66,9%
Aktien		29,4%
Fonds		2,0%
Kasse		1,6%
REITS		0,1%

TOP WERTPAPIERE

Bundesrep.Deutschland Anl.v.2014 (2024)	3,74 %
Grenke Finance PLC EO-Medium-Term Notes 2018(23)	1,87 %
Corporación Andina de Fomento EO-MTN 14/21	1,57 %
Korea Development Bank, The EO-Medium-Term Notes 2018 (23)	1,49 %
DPAM L - DPAM L Bonds Emerging Markets Sustainable Actions au Port.E Dis.EUR o.N.	1,39 %
Credit Agricole S.A. (Ldn Br.) EO-Medium-Term Notes 2013 (23)	1,25 %
Eutelsat S.A. EO-Bonds 2016(16/21)	1,13 %
JAB Holdings B.V. EO-Notes 2017(24)	1,12 %
Stryker Corp. EO-Notes 2018(18/23)	1,12 %
BNP Paribas Fortis S.A. EO-Med.-T.Mortg.Cov.Bds 17(24)	1,12 %

ANLAGESTRUKTUR NACH FONDSKATEGORIEN



Renten Emerging Market	1,4%
Renten Global	0,7%

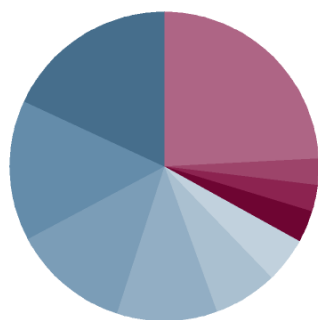
KENNZAHLEN

offene Fremdwährungsquote	19,71 %
Mod-Duration	4,90
Volatilität	4,25 %
Sharpe Ratio	0,25
Anteil positiver Monate	55,56 %
Bester Monat	2,2 %
Schlechtester Monat	-2,76 %
Anzahl positiver Monate	20
Anzahl negativer Monate	16
VaR	1,76%

ANLAGESTRUKTUR NACH INDEXSTRUKTUR

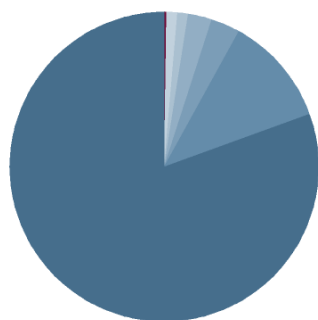
STXE 600 Index (Price) (EUR)	8,75 %
DJS 50 Index (Price) (EUR)	5,74 %
DAX Performance-Index	5,22 %
S&P 500 Index	5,19 %
sonstige Europa	1,07 %
MDAX Index	0,40 %
sonstige Deutschland	0,31 %

ANLAGESTRUKTUR NACH LÄNDERN



Deutschland	17,9%
Frankreich	14,8%
USA	12,2%
Niederlande	10,5%
Spanien	6,9%
Irland	4,7%
Großbritannien	3,2%
Schweiz	3,0%
Belgien	2,7%
Sonstige	24,1%

ANLAGESTRUKTUR NACH WÄHRUNGEN INKL. DERIVATE

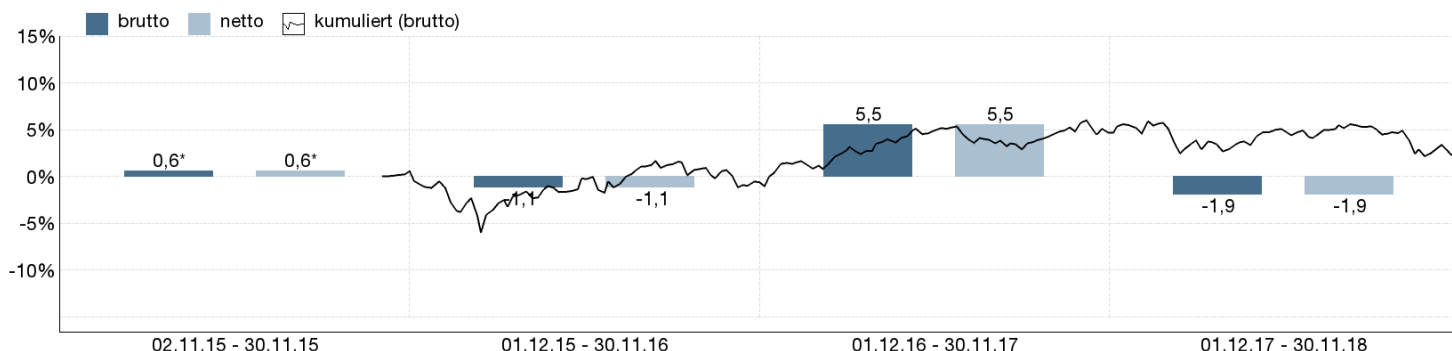


Euro	80,4%
US-Dollar	11,7%
Schweizer Franken	3,0%
Britisches Pfund	2,5%
Schwedische Krone	1,2%
Dänische Krone	0,9%
Kanadischer Dollar	0,4%

ANLAGESTRUKTUR NACH LAUFZEITEN

1-2 Jahre		3,2%
2-3 Jahre		4,1%
3-4 Jahre		7,4%
4-5 Jahre		14,7%
5-6 Jahre		13,8%
6-7 Jahre		6,6%
7-8 Jahre		5,6%
8-9 Jahre		2,4%
9-10 Jahre		2,2%
> 10 Jahre		5,8%
of		1,1%

WERTENTWICKLUNG IN DER VERGANGENHEIT IN %

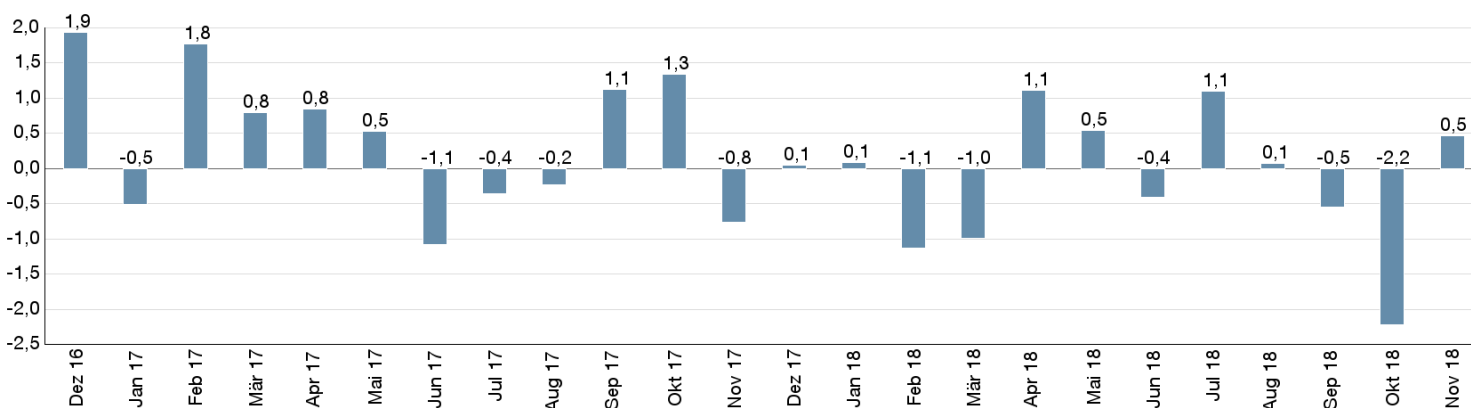


Die Wertentwicklung in der Vergangenheit ist kein verlässlicher Indikator für die künftige Wertentwicklung. Alle Wertentwicklungen gehen von einer Wiederanlage der Ausschüttungen und einem Anlagebetrag von 1.000 EUR aus und umfassen jeweils zwölf Monate. Die mit einem * gekennzeichneten Werte beziehen sich auf einen kürzeren Zeitraum (seit Auflegung). Nettowertentwicklung: Neben sämtlichen im Fonds anfallenden Kosten wird auch der jeweilige Ausgabeaufschlag berücksichtigt. Dieser wird zu Beginn

des dargestellten Wertentwicklungszeitraumes vom Anlagebetrag abgezogen. Der Rücknahmeabschlag, sofern ein solcher erhoben wird, wird bei der Rückgabe der Fondsanteile abgezogen. Eine eventuell anfallende, die Wertentwicklung mindernde Depotgebühr bleibt außer Betracht. Bruttowertentwicklung: Entspricht der Nettowertentwicklung, berücksichtigt aber keinen Ausgabeaufschlag.

MONATLICHE WERTENTWICKLUNG IN DER VERGANGENHEIT IN %

Jahr	Jan	Feb	Mrz	Apr	Mai	Jun	Jul	Aug	Sep	Okt	Nov	Dez	Wertentwicklung KJ in %
2016	-2,76	0,07	1,60	0,52	1,06	-1,12	2,20	0,43	-0,51	-0,85	-0,58	1,93	1,88
2017	-0,51	1,77	0,80	0,84	0,53	-1,08	-0,36	-0,23	1,12	1,33	-0,76	0,05	3,54
2018	0,08	-1,13	-0,99	1,11	0,54	-0,41	1,10	0,07	-0,55	-2,22	0,47		-1,96



WERTENTWICKLUNG IN DER VERGANGENHEIT IN %

	kumuliert	p.a.
laufendes Jahr	-1,96 %	
1 Monat	0,47 %	
3 Monate	-2,30 %	
6 Monate	-1,57 %	
1 Jahr	-1,92 %	-1,92 %
3 Jahre	2,31 %	0,76 %
5 Jahre		
10 Jahre		
Seit Auflegung	2,88 %	0,93 %