

Stand: 31.10.2018

Werbung

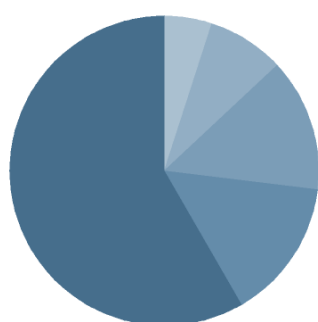
VERMÖGENSAUFTEILUNG INKL. DERIVATE

Renten		61,9%
Kasse		16,5%
Aktien		11,5%
Fonds		10,3%
Derivate		0,1%
Devisentermingeschäfte		- 0,2%

TOP WERTPAPIERE

Bund Anl. 12/22	3,38 %
FISCH Convert.Gbl Sustainable Namens-Anteile BE2 o.N.	3,13 %
iShs II-JPM.\$ Em.Mkt.Bd UC.ETF Registered Shares o.N.	2,86 %
Berlin, Land Landessch.v.2016(2026)Ausz.487	2,55 %
Spanien EO-Bonos 15/25	2,31 %
Spanien EO-Obligaciones 17/22	2,22 %
Portugal 13/24	2,02 %
Portugal, Republik EO-Obr. 2018/28	1,93 %
RCI Banque EO-MTN 14/21	1,66 %
Belgien, Königreich EO-Obl. Lin. 2015(25)	1,63 %

ANLAGESTRUKTUR NACH FONDSKATEGORIEN



Renten Global	6,0%
Aktien Nordamerika	1,5%
Aktien Global	1,5%
Aktien Europa	0,8%
Aktien Asien	0,5%

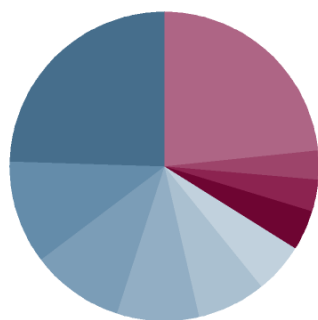
KENNZAHLEN

offene Fremdwährungsquote	9,00 %
Mod-Duration	4,16
VaR	1,08%

ANLAGESTRUKTUR NACH INDEXSTRUKTUR

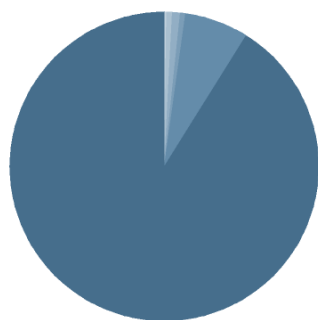
DAX Performance-Index	3,76 %
S&P 500 Index	3,64 %
DJS 50 Index (Price) (EUR)	2,12 %
STXE 600 Index (Price) (EUR)	0,92 %
MDAX Index	0,48 %

ANLAGESTRUKTUR NACH LÄNDERN



Deutschland	24,5%
Frankreich	10,7%
USA	9,9%
Spanien	8,7%
Irland	7,1%
Luxemburg	5,4%
Portugal	4,3%
Niederlande	3,3%
Belgien	3,0%
Sonstige	23,4%

ANLAGESTRUKTUR NACH WÄHRUNGEN INKL. DERIVATE

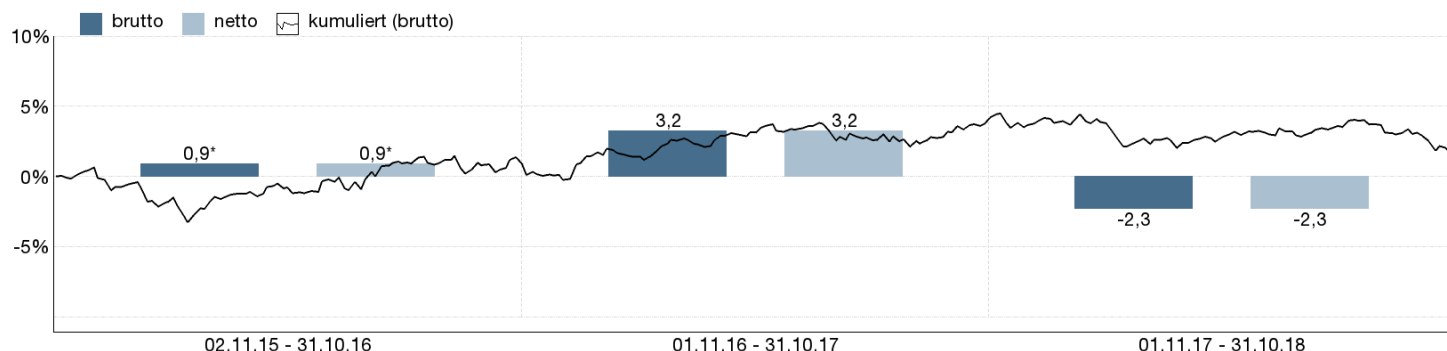


Euro	91,1%
US-Dollar	6,7%
Norwegische Krone	0,7%
Britisches Pfund	0,6%
Schweizer Franken	0,6%
Neuseeland-Dollar	0,2%
Australischer Dollar	0,1%
Japanischer Yen	0,0%
Dänische Krone	0,0%

ANLAGESTRUKTUR NACH LAUFZEITEN

< 1 Jahr	1,3%
1-2 Jahre	0,9%
2-3 Jahre	6,4%
3-4 Jahre	12,3%
4-5 Jahre	11,2%
5-6 Jahre	5,1%
6-7 Jahre	6,9%
7-8 Jahre	3,9%
8-9 Jahre	3,2%
9-10 Jahre	3,8%
> 10 Jahre	7,0%

WERTENTWICKLUNG IN DER VERGANGENHEIT IN %

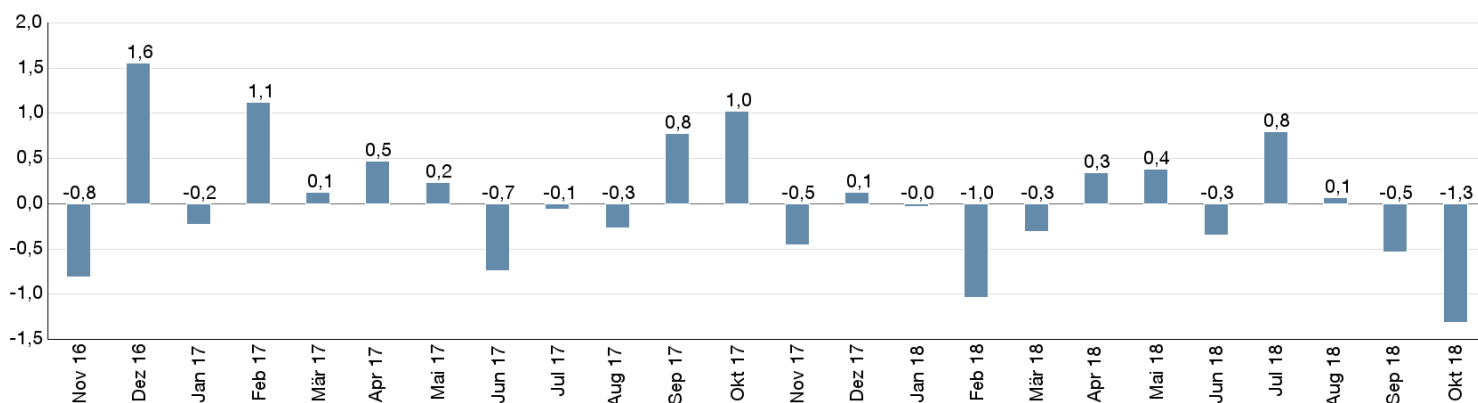


Die Wertentwicklung in der Vergangenheit ist kein verlässlicher Indikator für die künftige Wertentwicklung. Alle Wertentwicklungen gehen von einer Wiederanlage der Ausschüttungen und einem Anlagebetrag von 1.000 EUR aus und umfassen jeweils zwölf Monate. Die mit einem * gekennzeichneten Werte beziehen sich auf einen kürzeren Zeitraum (seit Auflegung).
 Nettowertentwicklung: Neben sämtlichen im Fonds anfallenden Kosten wird auch der jeweilige Ausgabeaufschlag berücksichtigt. Dieser wird zu Beginn

des dargestellten Wertentwicklungszeitraumes vom Anlagebetrag abgezogen. Der Rücknahmeabschlag, sofern ein solcher erhoben wird, wird bei der Rückgabe der Fondsanteile abgezogen. Eine eventuell anfallende, die Wertentwicklung mindernde Depotgebühr bleibt außer Betracht.
 Bruttowertentwicklung: Entspricht der Nettowertentwicklung, berücksichtigt aber keinen Ausgabeaufschlag.

MONATLICHE WERTENTWICKLUNG IN DER VERGANGENHEIT IN %

Jahr	Jan	Feb	Mrz	Apr	Mai	Jun	Jul	Aug	Sep	Okt	Nov	Dez	Wertentwicklung KJ in %
2016	-1,91	0,20	0,89	0,21	0,58	0,06	1,06	0,25	-0,46	0,18	-0,81	1,56	1,79
2017	-0,23	1,13	0,13	0,47	0,24	-0,74	-0,06	-0,27	0,78	1,02	-0,46	0,13	2,13
2018	-0,03	-1,04	-0,30	0,35	0,39	-0,34	0,80	0,07	-0,53	-1,31			-1,95



WERTENTWICKLUNG IN DER VERGANGENHEIT IN %

	kumuliert	p.a.
laufendes Jahr	-1,95 %	
1 Monat	-1,31 %	
3 Monate	-1,77 %	
6 Monate	-0,94 %	
1 Jahr	-2,28 %	-2,28 %
3 Jahre		
5 Jahre		
10 Jahre		
Seit Auflegung	1,76 %	0,58 %