

Stand: 31.08.2018

Werbung

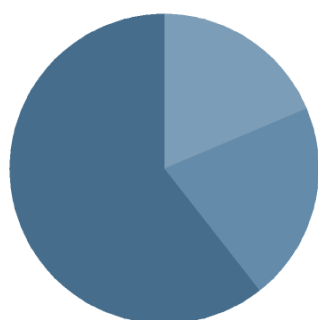
VERMÖGENSAUFTEILUNG INKL. DERIVATE

Renten		59,3%
Kasse		15,6%
Aktien		14,7%
Fonds		10,4%
Devisentermingeschäfte		0,0%
Derivate		- 0,1%

TOP WERTPAPIERE

Bund Anl. 12/22	3,55 %
FISCH Convert.Gbl Sustainable Namens-Anteile BE2 o.N.	3,40 %
iShs II-JPM.\$ Em.Mkt.Bd UC.ETF Registered Shares o.N.	2,93 %
Berlin, Land Landessch.v.2016(2026)Ausc.487	2,64 %
Spanien EO-Bonos 15/25	2,40 %
Spanien EO-Obligaciones 17/22	2,30 %
RCI Banque EO-MTN 14/21	1,72 %
Belgien, Königreich EO-Obl. Lin. 2015(25)	1,69 %
BMW Finance N.V. EMTN 16/22	1,68 %
Bundesrep.Deutschland Anl.v.2017 (2027)	1,66 %

ANLAGESTRUKTUR NACH FONDSKATEGORIEN



Renten Global	6,3%
Aktien Global	2,2%
Aktien Europa	1,9%

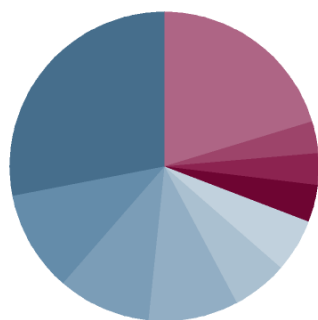
KENNZAHLEN

offene Fremdwährungsquote	10,88 %
Mod-Duration	3,83
VaR	1,16%

ANLAGESTRUKTUR NACH INDEXSTRUKTUR

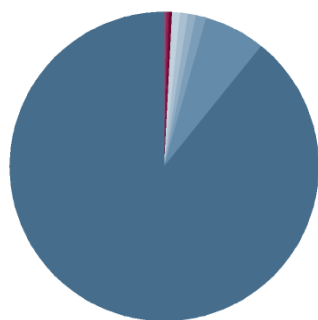
n.a.	18,38 %
------	---------

ANLAGESTRUKTUR NACH LÄNDERN



Deutschland	28,1%
USA	10,6%
Frankreich	9,7%
Spanien	9,3%
Irland	5,9%
Luxemburg	5,8%
Niederlande	3,7%
Belgien	3,4%
Großbritannien	3,2%
Sonstige	20,4%

ANLAGESTRUKTUR NACH WÄHRUNGEN INKL. DERIVATE

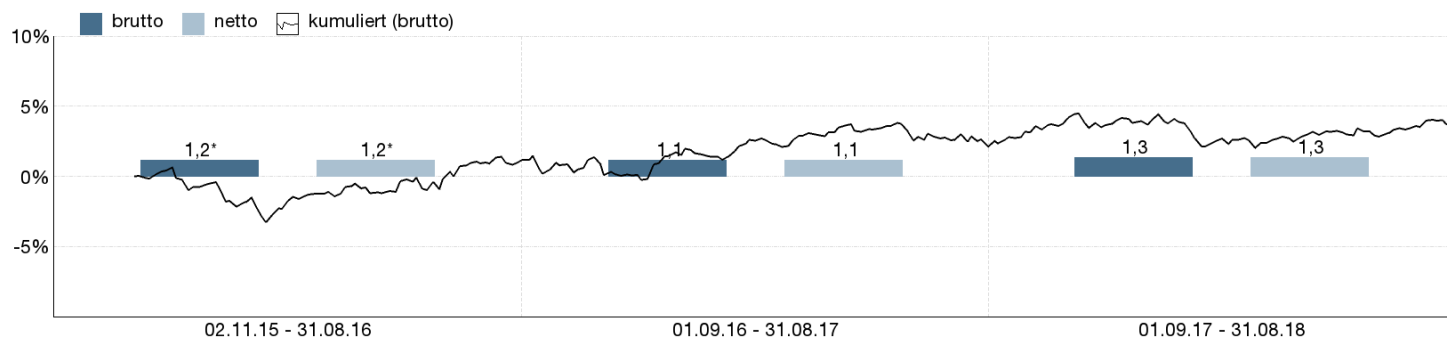


Euro	89,1%
US-Dollar	6,5%
Schweizer Franken	1,1%
Britisches Pfund	0,8%
Norwegische Krone	0,7%
Dänische Krone	0,7%
Japanischer Yen	0,4%
Australischer Dollar	0,3%
Neuseeland-Dollar	0,2%

ANLAGESTRUKTUR NACH LAUFZEITEN

< 1 Jahr	1,6%
1-2 Jahre	0,4%
2-3 Jahre	6,4%
3-4 Jahre	8,3%
4-5 Jahre	16,1%
5-6 Jahre	4,4%
6-7 Jahre	6,1%
7-8 Jahre	4,0%
8-9 Jahre	1,7%
9-10 Jahre	1,9%
> 10 Jahre	8,4%

WERTENTWICKLUNG IN DER VERGANGENHEIT IN %

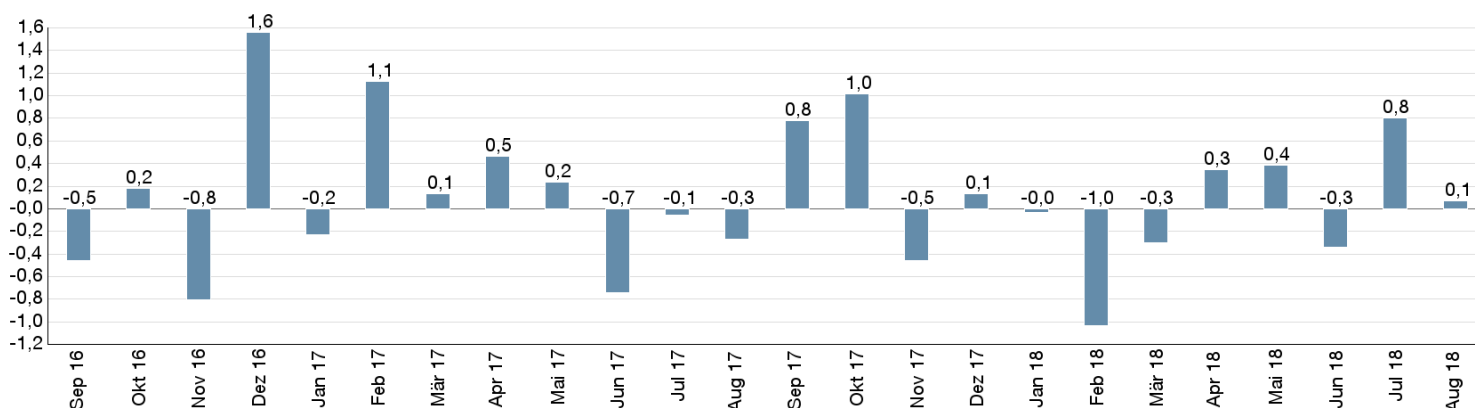


Die Wertentwicklung in der Vergangenheit ist kein verlässlicher Indikator für die künftige Wertentwicklung. Alle Wertentwicklungen gehen von einer Wiederanlage der Ausschüttungen und einem Anlagebetrag von 1.000 EUR aus und umfassen jeweils zwölf Monate. Die mit einem * gekennzeichneten Werte beziehen sich auf einen kürzeren Zeitraum (seit Auflegung).
 Nettowertentwicklung: Neben sämtlichen im Fonds anfallenden Kosten wird auch der jeweilige Ausgabeaufschlag berücksichtigt. Dieser wird zu Beginn

des dargestellten Wertentwicklungszeitraumes vom Anlagebetrag abgezogen. Der Rücknahmeabschlag, sofern ein solcher erhoben wird, wird bei der Rückgabe der Fondsanteile abgezogen. Eine eventuell anfallende, die Wertentwicklung mindernde Depotgebühr bleibt außer Betracht.
 Bruttowertentwicklung: Entspricht der Nettowertentwicklung, berücksichtigt aber keinen Ausgabeaufschlag.

MONATLICHE WERTENTWICKLUNG IN DER VERGANGENHEIT IN %

Jahr	Jan	Feb	Mrz	Apr	Mai	Jun	Jul	Aug	Sep	Okt	Nov	Dez	Wertentwicklung KJ in %
2016	-1,91	0,20	0,89	0,21	0,58	0,06	1,06	0,25	-0,46	0,18	-0,81	1,56	1,79
2017	-0,23	1,13	0,13	0,47	0,24	-0,74	-0,06	-0,27	0,78	1,02	-0,46	0,13	2,13
2018	-0,03	-1,04	-0,30	0,35	0,39	-0,34	0,80	0,07					-0,08



WERTENTWICKLUNG IN DER VERGANGENHEIT IN %

	kumuliert	p.a.
laufendes Jahr	-0,08 %	
1 Monat	0,07 %	
3 Monate	0,53 %	
6 Monate	0,95 %	
1 Jahr	1,35 %	1,35 %
3 Jahre		
5 Jahre		
10 Jahre		
Seit Auflegung	3,66 %	1,28 %