

Werbung

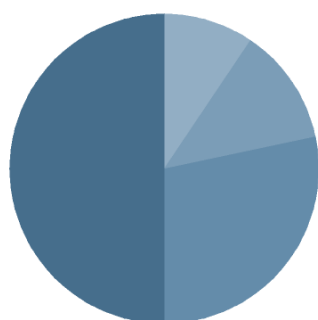
VERMÖGENSAUFTEILUNG INKL. DERIVATE

Renten		64,3%
Aktien		15,5%
Kasse		10,6%
Fonds		9,6%
Derivate		- 0,0%

TOP WERTPAPIERE

FISCH Convert.Gbl Sustainable Namens-Anteile BE2 o.N.	3,74 %
Portugal, Republik EO-Obr. 2018/28	3,03 %
Portugal 13/24	2,72 %
Niederlande EO-Anl. 16/26	2,50 %
Spanien EO-Bonos 15/25	2,33 %
Caisse des Depots et Consign. EO-Medium-Term Notes 2018(28)	2,31 %
NRW.BANK MTN-IHS Ausg. 0AE v.17(27)	2,27 %
Spanien EO-Obligaciones 17/22	2,15 %
Berlin, Land Landesch.v.2016(2026)Ausg.487	1,81 %
BMW Finance N.V. EMTN 16/22	1,73 %

ANLAGESTRUKTUR NACH FONDSKATEGORIEN



Renten Global	4,8 %
Aktien Global	2,7 %
Aktien Europa	1,2 %
Aktien Nordamerika	0,9 %

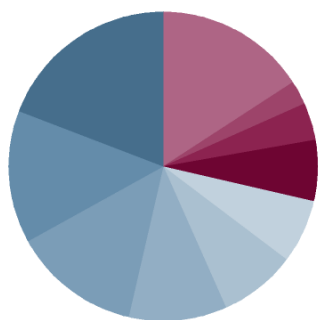
KENNZAHLEN

offene Fremdwährungsquote	18,51 %
Mod-Duration	3,97
Volatilität	2,44 %
Sharpe Ratio	1,0
Anteil positiver Monate	58,33 %
Bester Monat	1,56 %
Schlechtester Monat	-1,31 %
Anzahl positiver Monate	21
Anzahl negativer Monate	15
VaR	1,17%

ANLAGESTRUKTUR NACH INDEXSTRUKTUR

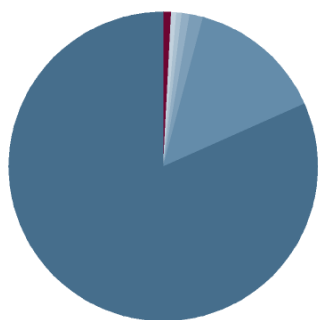
DAX Performance-Index	5,11 %
S&P 500 Index	4,45 %
STXE 50 Index (Price) (EUR)	3,75 %
STXE 600 Index (Price) (EUR)	2,37 %
STOXX 600 Index	0,33 %
sonstige Europa	0,26 %
MDAX Index	0,11 %

ANLAGESTRUKTUR NACH LÄNDERN



Deutschland	19,3%
USA	13,7%
Frankreich	13,6%
Spanien	10,2%
Luxemburg	8,0%
Niederlande	6,8%
Portugal	6,2%
Großbritannien	3,8%
Irland	2,6%
Sonstige	15,9%

ANLAGESTRUKTUR NACH WÄHRUNGEN INKL. DERIVATE

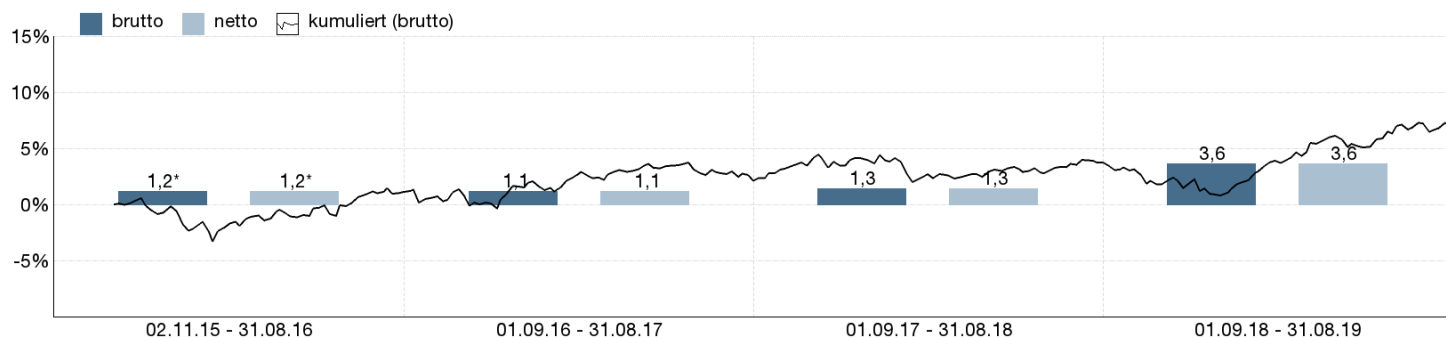


Euro	81,6%
US-Dollar	14,3%
Schweizer Franken	1,3%
Britisches Pfund	0,9%
Norwegische Krone	0,7%
Japanischer Yen	0,6%
Dänische Krone	0,6%
Neuseeland-Dollar	0,1%
Australischer Dollar	0,1%

ANLAGESTRUKTUR NACH LAUFZEITEN

< 1 Jahr	0,5%
1-2 Jahre	4,3%
2-3 Jahre	8,7%
3-4 Jahre	14,5%
4-5 Jahre	5,6%
5-6 Jahre	5,7%
6-7 Jahre	6,1%
7-8 Jahre	3,2%
8-9 Jahre	2,3%
9-10 Jahre	5,4%
> 10 Jahre	8,1%

WERTENTWICKLUNG IN DER VERGANGENHEIT IN %

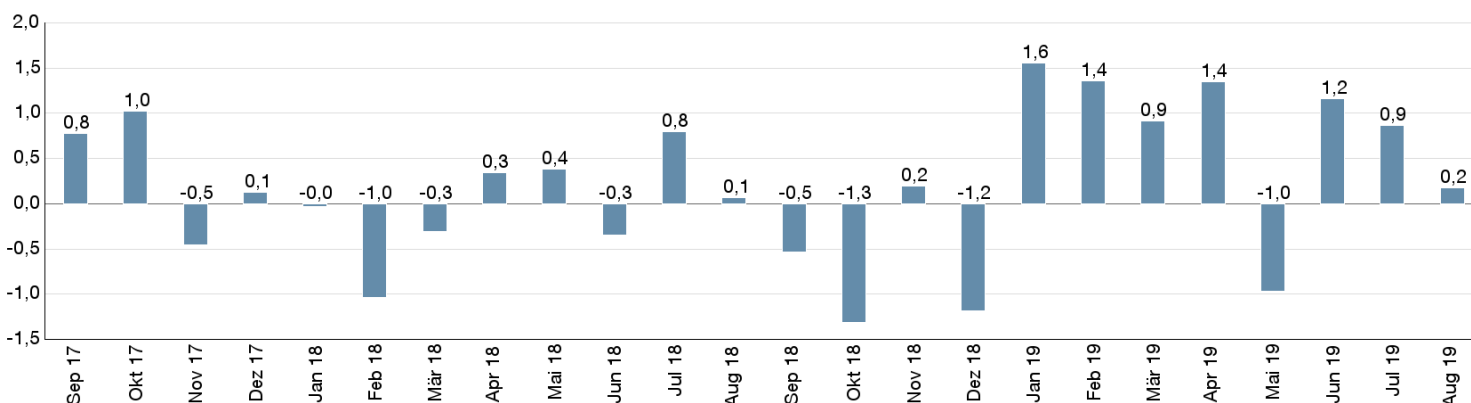


Die Wertentwicklung in der Vergangenheit ist kein verlässlicher Indikator für die künftige Wertentwicklung. Alle Wertentwicklungen gehen von einer Wiederanlage der Ausschüttungen und einem Anlagebetrag von 1.000 EUR aus und umfassen jeweils zwölf Monate. Die mit einem * gekennzeichneten Werte beziehen sich auf einen kürzeren Zeitraum (seit Auflegung). Nettowertentwicklung: Neben sämtlichen im Fonds anfallenden Kosten wird auch der jeweilige Ausgabeaufschlag berücksichtigt. Dieser wird zu Beginn

des dargestellten Wertentwicklungszeitraumes vom Anlagebetrag abgezogen. Der Rücknahmeabschlag, sofern ein solcher erhoben wird, wird bei der Rückgabe der Fondsanteile abgezogen. Eine eventuell anfallende, die Wertentwicklung mindernde Depotgebühr bleibt außer Betracht. Bruttowertentwicklung: Entspricht der Nettowertentwicklung, berücksichtigt aber keinen Ausgabeaufschlag.

MONATLICHE WERTENTWICKLUNG IN DER VERGANGENHEIT IN %

Jahr	Jan	Feb	Mrz	Apr	Mai	Jun	Jul	Aug	Sep	Okt	Nov	Dez	Wertentwicklung KJ in %
2017	-0,23	1,13	0,13	0,47	0,24	-0,74	-0,06	-0,27	0,78	1,02	-0,46	0,13	2,13
2018	-0,03	-1,04	-0,30	0,35	0,39	-0,34	0,80	0,07	-0,53	-1,31	0,20	-1,18	-2,92
2019	1,55	1,36	0,91	1,35	-0,96	1,17	0,86	0,18					6,58



WERTENTWICKLUNG IN DER VERGANGENHEIT IN %

	kumuliert	p.a.
laufendes Jahr	6,58 %	
1 Monat	0,18 %	
3 Monate	2,22 %	
6 Monate	3,54 %	
1 Jahr	3,60 %	3,60 %
3 Jahre	6,17 %	2,01 %
5 Jahre		
10 Jahre		
Seit Auflegung	7,39 %	1,88 %