

Stand: 28.12.2018

Werbung

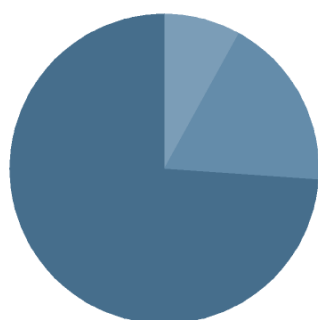
**VERMÖGENSAUFTEILUNG INKL. DERIVATE**

Renten		68,7%
Kasse		16,2%
Aktien		9,6%
Fonds		5,4%
Derivate		0,1%
Devisentermingeschäfte		- 0,0%

**TOP WERTPAPIERE**

FISCH Convert.Gbl Sustainable Namens-Anteile BE2 o.N.	3,03 %
Portugal 13/24	2,94 %
Portugal, Republik EO-Obr. 2018/28	2,83 %
Spanien EO-Bonos 15/25	2,40 %
Belgien, Königreich EO-Obl. Lin. 2015(25)	2,34 %
Spanien EO-Obligaciones 17/22	2,29 %
NRW.BANK MTN-IHS Ausg. 0AE v.17(27)	2,24 %
BMW Finance N.V. EMTN 16/22	1,86 %
Berlin, Land Landessch.v.2016(2026)Ausg.487	1,84 %
Belgien, Königreich EO-Obl. Lin. 2016(26) Ser. 77	1,65 %

**ANLAGESTRUKTUR NACH FONDSKATEGORIEN**



Renten Global	4,0 %
Aktien Global	1,0 %
Aktien Europa	0,4 %

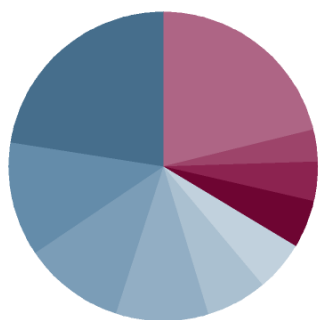
**KENNZAHLEN**

offene Fremdwährungsquote	13,04 %
Mod-Duration	4,16
Volatilität	2,72 %
Sharpe Ratio	0,23
Anteil positiver Monate	58,33 %
Bester Monat	1,56 %
Schlechtester Monat	-1,91 %
Anzahl positiver Monate	21
Anzahl negativer Monate	15
VaR	1,01%

**ANLAGESTRUKTUR NACH INDEXSTRUKTUR**

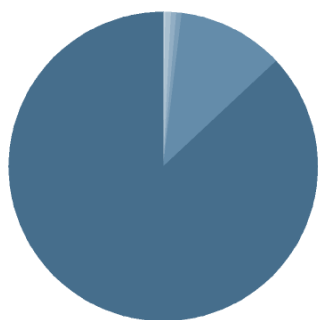
DAX Performance-Index	4,67 %
S&P 500 Index	3,19 %
DJS 50 Index (Price) (EUR)	2,07 %
STXE 600 Index (Price) (EUR)	1,61 %
MDAX Index	0,56 %

**ANLAGESTRUKTUR NACH LÄNDERN**



■ Deutschland	22,4 %
■ Frankreich	12,0 %
■ USA	10,8 %
■ Spanien	9,6 %
■ Portugal	6,2 %
■ Belgien	5,4 %
■ Luxemburg	4,9 %
■ Niederlande	4,2 %
■ Großbritannien	3,5 %
■ Sonstige	21,1 %

**ANLAGESTRUKTUR NACH WÄHRUNGEN INKL. DERIVATE**

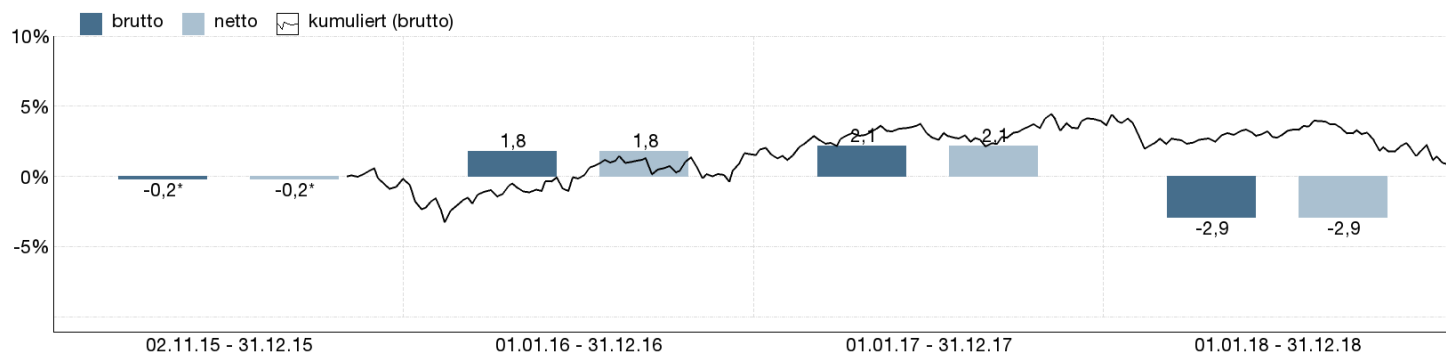


■ Euro	87,0 %
■ US-Dollar	10,9 %
■ Norwegische Krone	0,7 %
■ Britisches Pfund	0,6 %
■ Schweizer Franken	0,5 %
■ Australischer Dollar	0,2 %
■ Neuseeland-Dollar	0,1 %
■ Japanischer Yen	0,0 %
■ Dänische Krone	0,0 %

**ANLAGESTRUKTUR NACH LAUFZEITEN**

< 1 Jahr		1,0 %
1-2 Jahre		1,4 %
2-3 Jahre		5,9 %
3-4 Jahre		13,9 %
4-5 Jahre		9,1 %
5-6 Jahre		7,9 %
6-7 Jahre		6,9 %
7-8 Jahre		6,1 %
8-9 Jahre		4,0 %
9-10 Jahre		4,2 %
> 10 Jahre		8,3 %

WERTENTWICKLUNG IN DER VERGANGENHEIT IN %

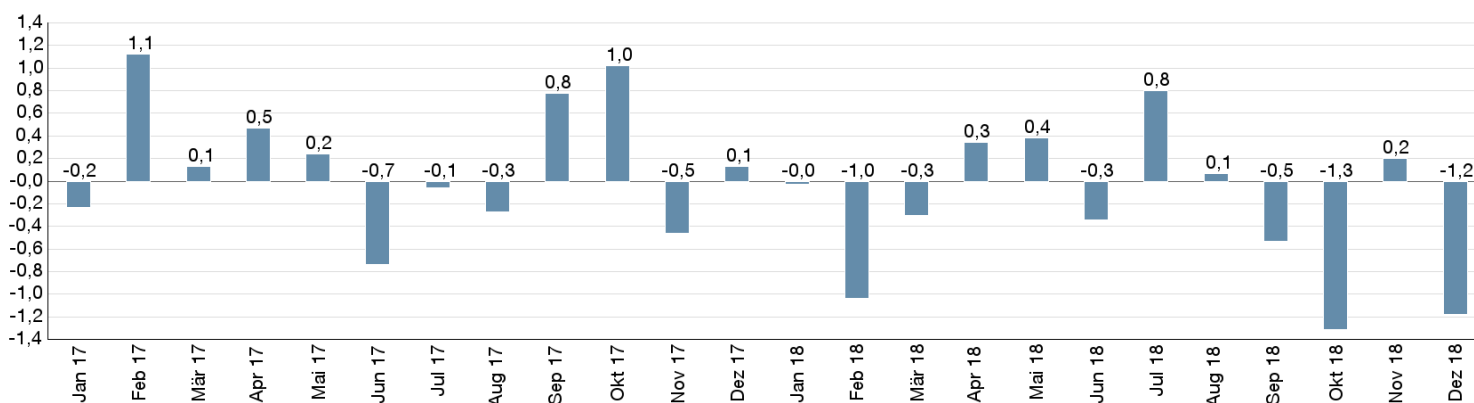


Die Wertentwicklung in der Vergangenheit ist kein verlässlicher Indikator für die künftige Wertentwicklung. Alle Wertentwicklungen gehen von einer Wiederanlage der Ausschüttungen und einem Anlagebetrag von 1.000 EUR aus und umfassen jeweils zwölf Monate. Die mit einem \* gekennzeichneten Werte beziehen sich auf einen kürzeren Zeitraum (seit Auflegung). Nettowertentwicklung: Neben sämtlichen im Fonds anfallenden Kosten wird auch der jeweilige Ausgabeaufschlag berücksichtigt. Dieser wird zu Beginn

des dargestellten Wertentwicklungszeitraumes vom Anlagebetrag abgezogen. Der Rücknahmeabschlag, sofern ein solcher erhoben wird, wird bei der Rückgabe der Fondsanteile abgezogen. Eine eventuell anfallende, die Wertentwicklung mindernde Depotgebühr bleibt außer Betracht. Bruttowertentwicklung: Entspricht der Nettowertentwicklung, berücksichtigt aber keinen Ausgabeaufschlag.

MONATLICHE WERTENTWICKLUNG IN DER VERGANGENHEIT IN %

Jahr	Jan	Feb	Mrz	Apr	Mai	Jun	Jul	Aug	Sep	Okt	Nov	Dez	Wertentwicklung KJ in %
2017	-0,23	1,13	0,13	0,47	0,24	-0,74	-0,06	-0,27	0,78	1,02	-0,46	0,13	2,13
2018	-0,03	-1,04	-0,30	0,35	0,39	-0,34	0,80	0,07	-0,53	-1,31	0,20	-1,18	-2,92



WERTENTWICKLUNG IN DER VERGANGENHEIT IN %

	kumuliert	p.a.
laufendes Jahr	-2,92 %	
1 Monat	-1,18 %	
3 Monate	-2,28 %	
6 Monate	-1,95 %	
1 Jahr	-2,92 %	-2,92 %
3 Jahre	0,93 %	0,31 %
5 Jahre		
10 Jahre		
Seit Auflegung	0,75 %	0,24 %