





Stand: 28.09.2018

Werbung

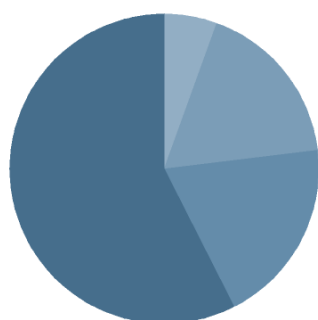
VERMÖGENSAUFTEILUNG INKL. DERIVATE

Renten		61,4%
Aktien		16,1%
Fonds		11,4%
Kasse		11,2%
Devisentermingeschäfte		- 0,0%
Derivate		- 0,0%

TOP WERTPAPIERE

Bund Anl. 12/22	3,57 %
FISCH Convert.Gbl Sustainable Namens-Anteile BE2 o.N.	3,48 %
iShs II-JPM.\$ Em.Mkt.Bd UC.ETF Registered Shares o.N.	3,05 %
Berlin, Land Landessch.v.2016(2026)Auszg.487	2,69 %
Spanien EO-Bonos 15/25	2,46 %
Spanien EO-Obligaciones 17/22	2,36 %
RCI Banque EO-MTN 14/21	1,77 %
BMW Finance N.V. EMTN 16/22	1,72 %
Belgien, Königreich EO-Obl. Lin. 2015(25)	1,71 %
Bundesrep.Deutschland Anl.v.2017 (2027)	1,68 %

ANLAGESTRUKTUR NACH FONDSKATEGORIEN



Renten Global	6,5%
Aktien Global	2,2%
Aktien Europa	2,0%
null	0,6%

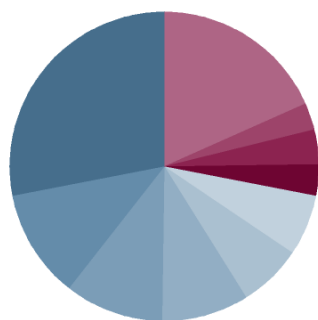
KENNZAHLEN

offene Fremdwährungsquote	10,45 %
Mod-Duration	4,13
VaR	1,21%

ANLAGESTRUKTUR NACH INDEXSTRUKTUR

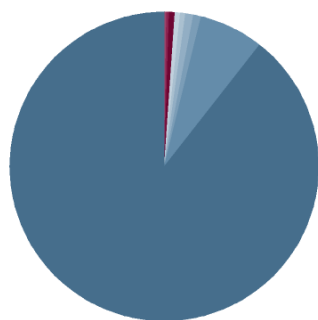
S&P 500 Index	4,31 %
DAX Performance-Index	3,84 %
STXE 600 Index (Price) (EUR)	2,56 %
DJS 50 Index (Price) (EUR)	2,45 %
MDAX Index	0,98 %

ANLAGESTRUKTUR NACH LÄNDERN



Deutschland	28,1%
USA	11,3%
Frankreich	10,5%
Spanien	9,1%
Luxemburg	6,5%
Irland	6,4%
Belgien	3,5%
Niederlande	3,5%
Großbritannien	2,8%
Sonstige	18,4%

ANLAGESTRUKTUR NACH WÄHRUNGEN INKL. DERIVATE

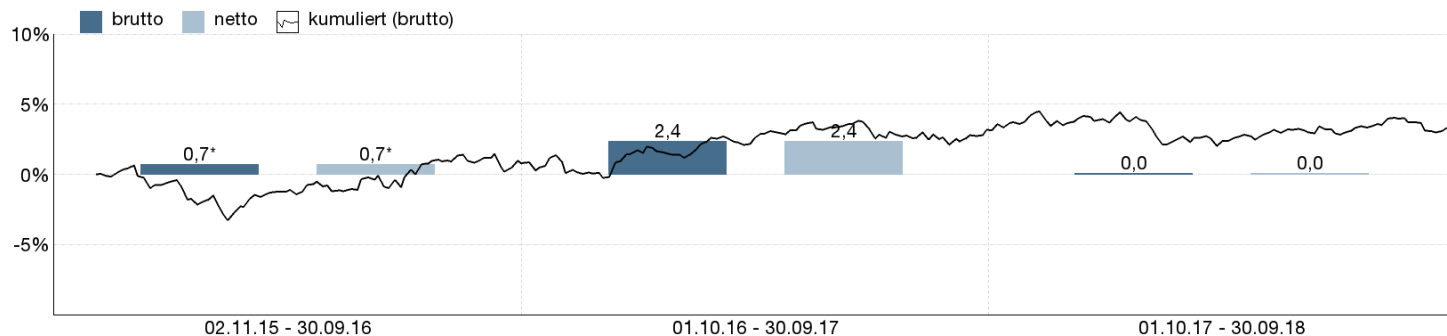


Euro	89,6%
US-Dollar	6,5%
Britisches Pfund	0,8%
Norwegische Krone	0,8%
Dänische Krone	0,7%
Schweizer Franken	0,6%
Japanischer Yen	0,4%
Australischer Dollar	0,3%
Neuseeland-Dollar	0,2%

ANLAGESTRUKTUR NACH LAUFZEITEN

< 1 Jahr	1,3%
1-2 Jahre	0,4%
2-3 Jahre	5,8%
3-4 Jahre	14,2%
4-5 Jahre	11,7%
5-6 Jahre	3,8%
6-7 Jahre	6,2%
7-8 Jahre	4,1%
8-9 Jahre	3,3%
9-10 Jahre	1,9%
> 10 Jahre	8,6%

WERTENTWICKLUNG IN DER VERGANGENHEIT IN %

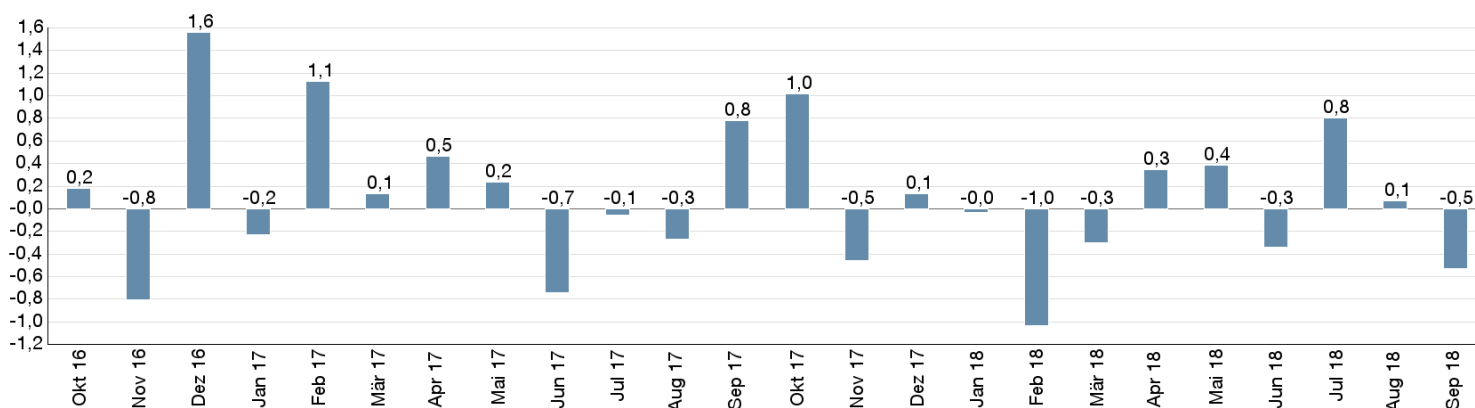


Die Wertentwicklung in der Vergangenheit ist kein verlässlicher Indikator für die künftige Wertentwicklung. Alle Wertentwicklungen gehen von einer Wiederanlage der Ausschüttungen und einem Anlagebetrag von 1.000 EUR aus und umfassen jeweils zwölf Monate. Die mit einem * gekennzeichneten Werte beziehen sich auf einen kürzeren Zeitraum (seit Auflegung).
 Nettowertentwicklung: Neben sämtlichen im Fonds anfallenden Kosten wird auch der jeweilige Ausgabeaufschlag berücksichtigt. Dieser wird zu Beginn

des dargestellten Wertentwicklungszeitraumes vom Anlagebetrag abgezogen. Der Rücknahmeabschlag, sofern ein solcher erhoben wird, wird bei der Rückgabe der Fondsanteile abgezogen. Eine eventuell anfallende, die Wertentwicklung mindernde Depotgebühr bleibt außer Betracht.
 Bruttowertentwicklung: Entspricht der Nettowertentwicklung, berücksichtigt aber keinen Ausgabeaufschlag.

MONATLICHE WERTENTWICKLUNG IN DER VERGANGENHEIT IN %

Jahr	Jan	Feb	Mrz	Apr	Mai	Jun	Jul	Aug	Sep	Okt	Nov	Dez	Wertentwicklung KJ in %
2016	-1,91	0,20	0,89	0,21	0,58	0,06	1,06	0,25	-0,46	0,18	-0,81	1,56	1,79
2017	-0,23	1,13	0,13	0,47	0,24	-0,74	-0,06	-0,27	0,78	1,02	-0,46	0,13	2,13
2018	-0,03	-1,04	-0,30	0,35	0,39	-0,34	0,80	0,07	-0,53				-0,65



WERTENTWICKLUNG IN DER VERGANGENHEIT IN %

	kumuliert	p.a.
laufendes Jahr	-0,65 %	
1 Monat	-0,53 %	
3 Monate	0,34 %	
6 Monate	0,73 %	
1 Jahr	0,03 %	0,03 %
3 Jahre		
5 Jahre		
10 Jahre		
Seit Auflegung	3,11 %	1,06 %