

Stand: 29.03.2019

Werbung

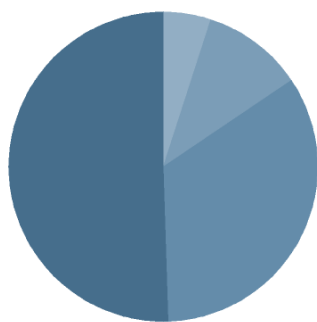
VERMÖGENSAUFTEILUNG INKL. DERIVATE

Renten		59,0%
Aktien		18,6%
Kasse		14,2%
Fonds		8,2%
Derivate		- 0,1%
Devisentermingeschäfte		- 0,1%

TOP WERTPAPIERE

FISCH Convert.Gbl Sustainable Namens-Anteile BE2 o.N.	3,11 %
Portugal, Republik EO-Obr. 2018/28	2,82 %
Portugal 13/24	2,72 %
Spanien EO-Bonos 15/25	2,32 %
Caisse des Depots et Consign. EO-Medium-Term Notes 2018(28)	2,22 %
NRW.BANK MTN-IHS Ausg. 0AE v.17(27)	2,19 %
Spanien EO-Obligaciones 17/22	2,19 %
Berlin, Land Landessch.v.2016(2026)Ausg.487	1,77 %
BMW Finance N.V. EMTN 16/22	1,76 %
Instituto de Credito Oficial EO-Medium-Term Notes 2012(27)	1,54 %

ANLAGESTRUKTUR NACH FONDSKATEGORIEN



Renten Global	4,1%
Aktien Global	2,8%
Aktien Nordamerika	0,9%
Aktien Europa	0,4%

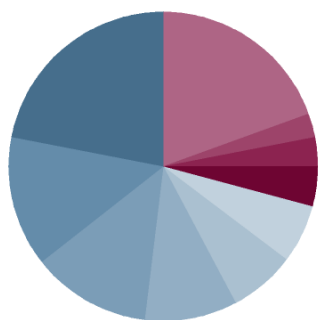
KENNZAHLEN

offene Fremdwährungsquote	9,93 %
Mod-Duration	3,74
Volatilität	2,54 %
Sharpe Ratio	0,86
Anteil positiver Monate	61,11 %
Bester Monat	1,56 %
Schlechtester Monat	-1,31 %
Anzahl positiver Monate	22
Anzahl negativer Monate	14
VaR	1,11%

ANLAGESTRUKTUR NACH INDEXSTRUKTUR

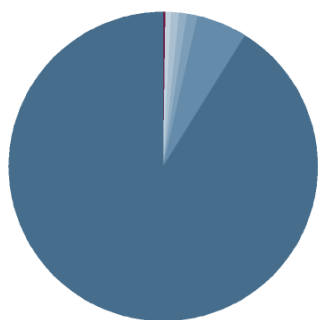
DAX Performance-Index	5,25 %
S&P 500 Index	4,69 %
STXE 50 Index (Price) (EUR)	3,32 %
STXE 600 Index (Price) (EUR)	2,76 %
MDAX Index	0,35 %
sonstige Europa	0,28 %

ANLAGESTRUKTUR NACH LÄNDERN



■ Deutschland	22,0%
■ Frankreich	13,5%
■ USA	12,6%
■ Spanien	9,7%
■ Luxemburg	6,9%
■ Portugal	6,0%
■ Niederlande	4,2%
■ Großbritannien	3,2%
■ Irland	2,5%
■ Sonstige	19,4%

ANLAGESTRUKTUR NACH WÄHRUNGEN INKL. DERIVATE

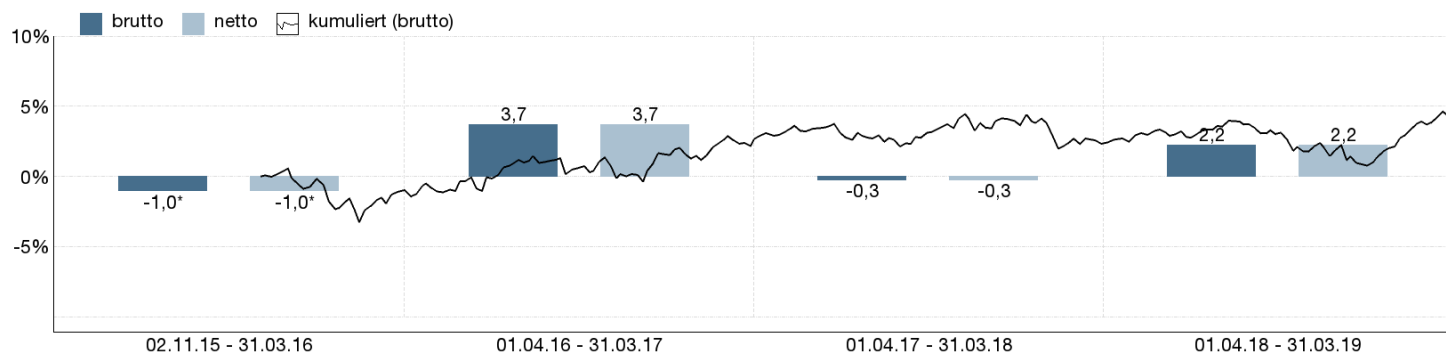


■ Euro	91,3%
■ US-Dollar	5,2%
■ Schweizer Franken	1,1%
■ Australischer Dollar	0,9%
■ Norwegische Krone	0,7%
■ Japanischer Yen	0,6%
■ Britisches Pfund	0,2%
■ Neuseeland-Dollar	0,1%
■ Dänische Krone	0,0%

ANLAGESTRUKTUR NACH LAUFZEITEN

1-2 Jahre		2,5%
2-3 Jahre		6,8%
3-4 Jahre		17,7%
4-5 Jahre		5,2%
5-6 Jahre		1,8%
6-7 Jahre		6,2%
7-8 Jahre		2,1%
8-9 Jahre		6,5%
9-10 Jahre		5,0%
> 10 Jahre		8,1%

WERTENTWICKLUNG IN DER VERGANGENHEIT IN %

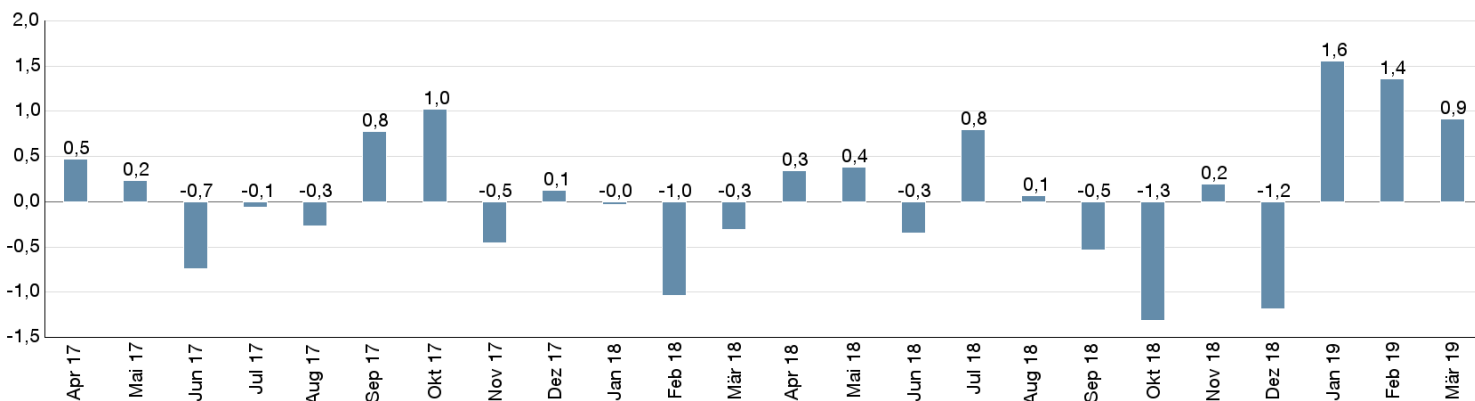


Die Wertentwicklung in der Vergangenheit ist kein verlässlicher Indikator für die künftige Wertentwicklung. Alle Wertentwicklungen gehen von einer Wiederanlage der Ausschüttungen und einem Anlagebetrag von 1.000 EUR aus und umfassen jeweils zwölf Monate. Die mit einem * gekennzeichneten Werte beziehen sich auf einen kürzeren Zeitraum (seit Auflegung). Nettowertentwicklung: Neben sämtlichen im Fonds anfallenden Kosten wird auch der jeweilige Ausgabeaufschlag berücksichtigt. Dieser wird zu Beginn

des dargestellten Wertentwicklungszeitraumes vom Anlagebetrag abgezogen. Der Rücknahmeabschlag, sofern ein solcher erhoben wird, wird bei der Rückgabe der Fondsanteile abgezogen. Eine eventuell anfallende, die Wertentwicklung mindernde Depotgebühr bleibt außer Betracht. Bruttowertentwicklung: Entspricht der Nettowertentwicklung, berücksichtigt aber keinen Ausgabeaufschlag.

MONATLICHE WERTENTWICKLUNG IN DER VERGANGENHEIT IN %

Jahr	Jan	Feb	Mrz	Apr	Mai	Jun	Jul	Aug	Sep	Okt	Nov	Dez	Wertentwicklung KJ in %
2017	-0,23	1,13	0,13	0,47	0,24	-0,74	-0,06	-0,27	0,78	1,02	-0,46	0,13	2,13
2018	-0,03	-1,04	-0,30	0,35	0,39	-0,34	0,80	0,07	-0,53	-1,31	0,20	-1,18	-2,92
2019	1,55	1,36	0,91										3,88



WERTENTWICKLUNG IN DER VERGANGENHEIT IN %

	kumuliert	p.a.
laufendes Jahr	3,88 %	
1 Monat	0,91 %	
3 Monate	3,88 %	
6 Monate	1,51 %	
1 Jahr	2,24 %	2,24 %
3 Jahre	5,73 %	1,87 %
5 Jahre		
10 Jahre		
Seit Auflegung	4,66 %	1,35 %