

Stand: 03.12.2018

Werbung

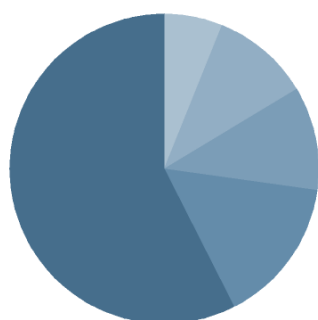
VERMÖGENSAUFTEILUNG INKL. DERIVATE

Renten		66,4%
Kasse		13,4%
Aktien		13,3%
Fonds		7,1%
Derivate		0,0%
Devisentermingeschäfte		- 0,3%

TOP WERTPAPIERE

FISCH Convert.Gbl Sustainable Namens-Anteile BE2 o.N.	3,11 %
Portugal 13/24	2,89 %
Portugal, Republik EO-Obr. 2018/28	2,76 %
Spanien EO-Bonos 15/25	2,36 %
Belgien, Königreich EO-Obl. Lin. 2015(25)	2,32 %
Spanien EO-Obligaciones 17/22	2,27 %
NRW.BANK MTN-IHS Ausg. 0AE v.17(27)	2,21 %
BMW Finance N.V. EMTN 16/22	1,84 %
Berlin, Land Landessch.v.2016(2026)Ausg.487	1,82 %
Telefonica EO-MTN 13/23	1,57 %

ANLAGESTRUKTUR NACH FONDSKATEGORIEN



Renten Global	4,1%
Aktien Global	1,1%
Aktien Asien	0,8%
Aktien Nordamerika	0,7%
Aktien Europa	0,4%

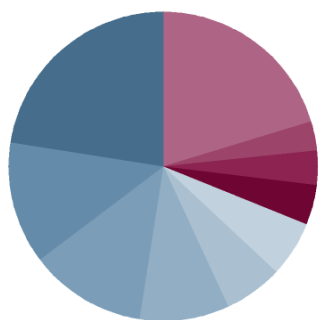
KENNZAHLEN

offene Fremdwährungsquote	9,00 %
Mod-Duration	4,12
Volatilität	2,8 %
Sharpe Ratio	0,28
Anteil positiver Monate	58,33 %
Bester Monat	1,56 %
Schlechtester Monat	-1,91 %
Anzahl positiver Monate	21
Anzahl negativer Monate	15
VaR	1,05%

ANLAGESTRUKTUR NACH INDEXSTRUKTUR

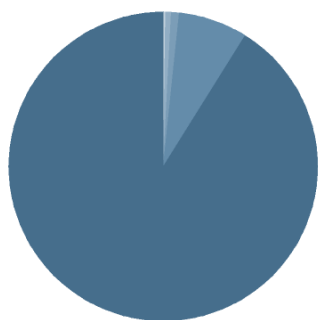
S&P 500 Index	5,28 %
DAX Performance-Index	5,21 %
DJS 50 Index (Price) (EUR)	2,31 %
STXE 600 Index (Price) (EUR)	1,20 %
MDAX Index	0,63 %

ANLAGESTRUKTUR NACH LÄNDERN



■ Deutschland	22,5%
■ USA	12,8%
■ Frankreich	12,2%
■ Spanien	9,5%
■ Portugal	6,1%
■ Luxemburg	5,7%
■ Niederlande	4,2%
■ Belgien	3,7%
■ Großbritannien	3,0%
■ Sonstige	20,3%

ANLAGESTRUKTUR NACH WÄHRUNGEN INKL. DERIVATE

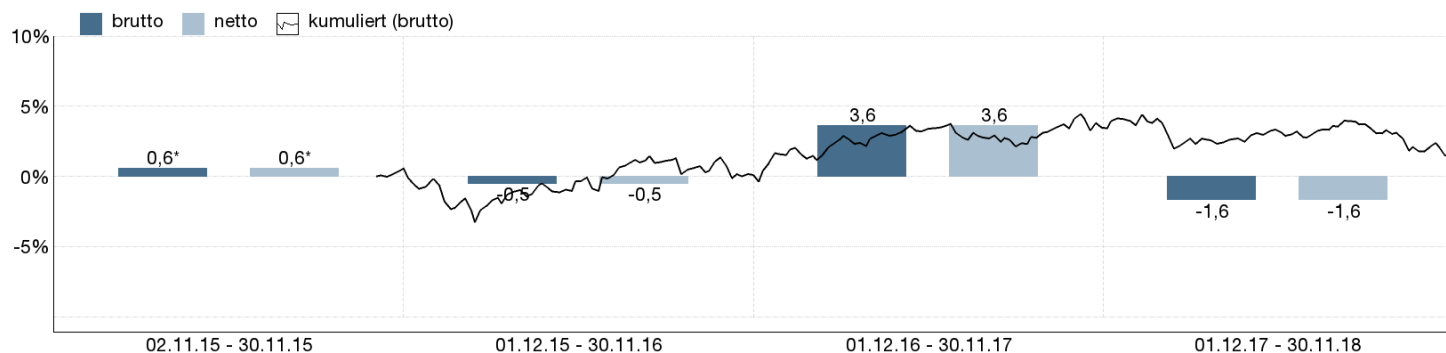


■ Euro	91,1%
■ US-Dollar	7,2%
■ Norwegische Krone	0,8%
■ Schweizer Franken	0,6%
■ Australischer Dollar	0,2%
■ Britisches Pfund	0,1%
■ Neuseeland-Dollar	0,1%
■ Japanischer Yen	0,0%
■ Dänische Krone	0,0%

ANLAGESTRUKTUR NACH LAUFZEITEN

< 1 Jahr		1,0%
1-2 Jahre		1,3%
2-3 Jahre		5,9%
3-4 Jahre		12,4%
4-5 Jahre		10,4%
5-6 Jahre		6,9%
6-7 Jahre		7,8%
7-8 Jahre		4,4%
8-9 Jahre		3,9%
9-10 Jahre		4,1%
> 10 Jahre		8,3%

WERTENTWICKLUNG IN DER VERGANGENHEIT IN %

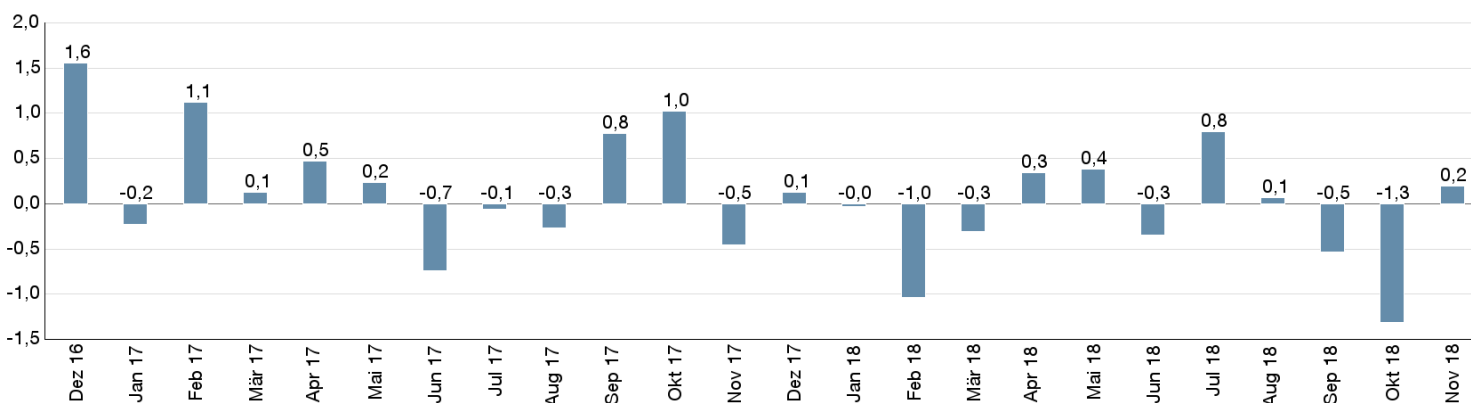


Die Wertentwicklung in der Vergangenheit ist kein verlässlicher Indikator für die künftige Wertentwicklung. Alle Wertentwicklungen gehen von einer Wiederanlage der Ausschüttungen und einem Anlagebetrag von 1.000 EUR aus und umfassen jeweils zwölf Monate. Die mit einem * gekennzeichneten Werte beziehen sich auf einen kürzeren Zeitraum (seit Auflegung). Nettowertentwicklung: Neben sämtlichen im Fonds anfallenden Kosten wird auch der jeweilige Ausgabeaufschlag berücksichtigt. Dieser wird zu Beginn

des dargestellten Wertentwicklungszeitraumes vom Anlagebetrag abgezogen. Der Rücknahmeabschlag, sofern ein solcher erhoben wird, wird bei der Rückgabe der Fondsanteile abgezogen. Eine eventuell anfallende, die Wertentwicklung mindernde Depotgebühr bleibt außer Betracht. Bruttowertentwicklung: Entspricht der Nettowertentwicklung, berücksichtigt aber keinen Ausgabeaufschlag.

MONATLICHE WERTENTWICKLUNG IN DER VERGANGENHEIT IN %

Jahr	Jan	Feb	Mrz	Apr	Mai	Jun	Jul	Aug	Sep	Okt	Nov	Dez	Wertentwicklung KJ in %
2016	-1,91	0,20	0,89	0,21	0,58	0,06	1,06	0,25	-0,46	0,18	-0,81	1,56	1,79
2017	-0,23	1,13	0,13	0,47	0,24	-0,74	-0,06	-0,27	0,78	1,02	-0,46	0,13	2,13
2018	-0,03	-1,04	-0,30	0,35	0,39	-0,34	0,80	0,07	-0,53	-1,31	0,20		-1,76



WERTENTWICKLUNG IN DER VERGANGENHEIT IN %

	kumuliert	p.a.
laufendes Jahr	-1,76 %	
1 Monat	0,20 %	
3 Monate	-1,64 %	
6 Monate	-1,12 %	
1 Jahr	-1,63 %	-1,63 %
3 Jahre	1,40 %	0,46 %
5 Jahre		
10 Jahre		
Seit Auflegung	1,96 %	0,63 %