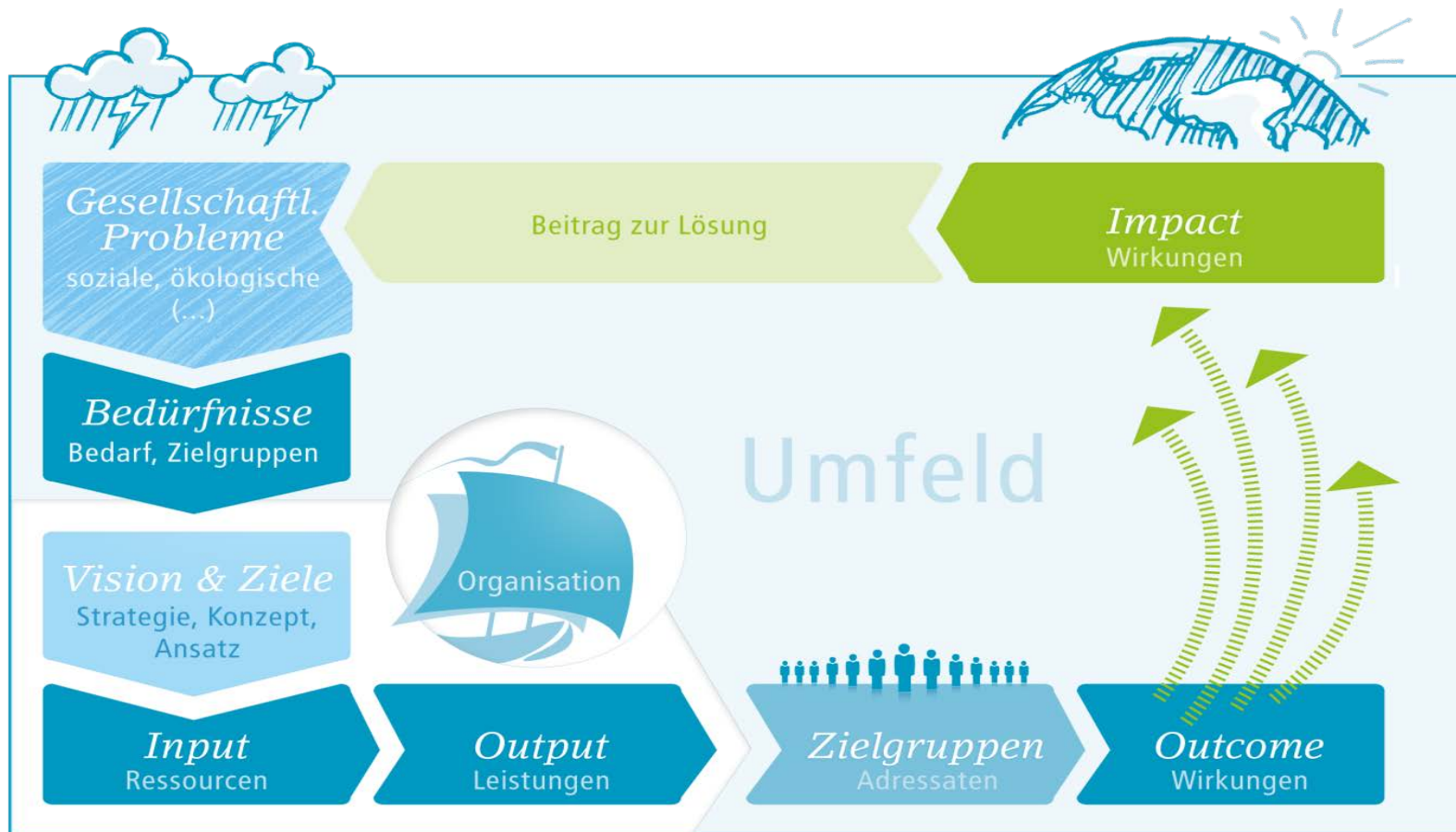




# Haus des Stiftens

Engagiert für Engagierte

## UNSERE WIRKUNGSLOGIK



# 1. DAS GESELLSCHAFTLICHE PROBLEM

---

Zur Lösung der anstehenden gesellschaftlichen Aufgaben brauchen wir mehr wirkungsvolles Engagement der Zivilgesellschaft.

- Um unsere komplexen gesellschaftlichen Aufgaben nachhaltig zu lösen, müssen wir auf vielen Ebenen ansetzen. Bürgerschaftliches Engagement von Stiftern, Unternehmen und Non-Profits kann dabei einen sehr großen Beitrag leisten. Aber das Engagement muss nicht nur mehr werden, sondern auch wirkungsvoll sein.

## 2. DIE BEDÜRFNISSE

---

Viele wären bereit sich verstärkt zu engagieren. Allerdings wollen sie auch erkennen, dass ihr Engagement wirklich einen positiven Beitrag leistet.

- Kein privater Stifter, kein erfolgreiches Unternehmen und keine Non-Profit-Organisation kann die komplexen gesellschaftlichen Aufgaben alleine lösen. Gefühlt stehen die Engagierten häufig vor einem hohen Berg, den sie nur miteinander bezwingen können.

## 3.A. UNSERE VISION

---

Die zentralen gesellschaftlichen Aufgaben sind nachhaltig gelöst, weil sich jeder mit seinen Möglichkeiten wirkungsvoll dafür einsetzt.

- Wir wollen, dass immer mehr Engagierte in Deutschland gemeinsam ihre jeweiligen Potenziale für die Lösung gesellschaftlicher Aufgaben einbringen.
- Damit im Miteinander von privaten Stiftern, erfolgreichen Unternehmen und Non-Profit-Organisationen auch kleine Budgets große Wirkung erzielen.

## 3.B. UNSER ZIEL

---

Wir wollen bis zum Jahr 2025 über 2.500 Stifter und Unternehmen unterstützen, die über 1,5 Milliarden Euro für 50.000 Non-Profits geben, um damit konkrete gesellschaftliche Aufgaben wirkungsvoll zu lösen.

- Über 2.400 vermögende Privatpersonen stellen Stiftungsvermögen und Fördergelder in Höhe von mehr als 750 Millionen Euro zur Verfügung.
- Mehr als 100 erfolgreiche Unternehmen geben IT-Spenden, Fördergelder, Wissensspenden und Rabatte in Höhe von mehr als 750 Millionen Euro.
- Über 50.000 Non-Profits setzen die Förderungen transparent und wirkungsvoll für die Lösung gesellschaftlicher Aufgaben ein.

## 4. UNSER INPUT

---

Innovationen, moderne Technik, professionelle und engagierte Mitarbeiter, Partner & Förderer

- Als Sozialunternehmen entwickeln wir innovative Konzepte für die Unterstützung bürgerschaftlichen Engagements.
- Die Umsetzung dieser Konzepte erfolgt auf der Basis modernster Technik insbesondere bei den Themen Digitalisierung und Prozessoptimierung.
- Die professionellen Mitarbeiter im Haus bringen dabei viel eigenes Engagement ein, indem sie für ein Non-Profit-Gehalt arbeiten.
- Alle bisher aufgebauten Angebote für Engagierte haben wir gemeinsam mit Partnern entwickelt.
- Unterstützt werden wir von einer Vielzahl an engagierten Förderern.

# 5. UNSER OUTPUT

---

## Vielfältige Förderangebote für Engagierte

- Als Sozialunternehmen haben wir viele gemeinnützige und wirtschaftliche Unterstützungsangebote für Stifter, Unternehmen und Non-Profits entwickelt. Überschüsse aus wirtschaftlichen Angeboten unterstützen die gemeinnützigen.
- Unsere gemeinnützigen Unterstützungsangebote sind: Orientierungsgespräche, Vermittlung von Expertenwissen an Engagierte, die Begleitung bei internationalem Engagement sowie Spendenfonds für Unternehmen.
- Unsere wirtschaftlichen Unterstützungsangebote sind: Online-Verwaltung, Stiftungsservice, Vermögenspooling-Fonds, Begleitung von Förderprogrammen für Unternehmen sowie die Vermittlung von IT-Spenden und IT zu Sonderkonditionen.

# 6. UNSERE ZIELGRUPPEN

---

## Stifter, Unternehmen & Non-Profits

- Wir helfen Stiftern bei der wirkungsvollen Umsetzung ihres Engagements.
- Wir unterstützen Unternehmen dabei, viele Non-Profits mit eigenen Förderprogrammen wirkungsvoll zu fördern.
- Wir unterstützen Vereine und andere gemeinnützige Organisationen dabei, schon mit kleinen Budgets große Wirkung zu erzielen.



# 7. UNSER OUTCOME

---

Mit unserer Unterstützung haben insgesamt 1.436 Stifter und 70 Unternehmen seit unserer Gründung 1995 bis zum 31.12.2017 rund 839 Millionen Euro für 31.000 Non-Profits gegeben

- 184 Millionen Euro an Projektförderungen
- 358 Millionen Euro an IT Spenden
- 289 Millionen Euro an Zustiftungen
- 7 Millionen Euro an Rabatten

# 8. UNSER IMPACT

---

Jeder Engagierte erkennt, dass er sich mit seinen Möglichkeiten wirkungsvoll für die Lösung einer konkreten gesellschaftlichen Aufgaben einbringen kann.

Diese Erkenntnis hat Auswirkung auf drei Ebenen

1. Die positive Wirkung für die Lösung einer konkreten gesellschaftlichen Aufgabe
2. Die Motivation beim Engagierten selbst
3. Die Motivation auf andere, sich ebenfalls für eine konkrete gesellschaftliche Aufgabe einzusetzen



Haus des Stiftens gGmbH  
Landshuter Allee 11  
80637 München